



Lokal handlowo-usługowy z witryną o powierzchni 27 m² położony w przyziemiu na jednej z głównych ulic w ścisłym Centrum Bydgoszczy.

Lokal idealnie nadający się pod sklep z dowolnym asortymentem, biura lub punkt usługowy z każdej branży. W układzie stanowi otwartą przestrzeń oraz małe zaplecze socjalne i toaletę. Funkcjonalny układ daje duże możliwości aranżacji oraz dostosowania obiektu do własnych potrzeb, niezależnie od branży prowadzonej działalności. Położenie przy ruchliwej ulicy, bliskość ciągów komunikacyjnych i pieszych, a także sąsiedztwo licznych sklepów i obiektów handlowych sprawiają, że każdy najemca odnajdzie tu rzesze potencjalnych klientów.

1 100 zł**41,29zł/m²****Bydgoszcz, Centrum**
lokal do wynajęcia**kamienica z 1915 roku**
piętro: przyziemie**26,64m²****Dawid Płociński**

Manager

605060190www.sfera-nieruchomosci.pl
dawid.plocinski@sfera.nieruchomosci.plul.Gdańska 68
85-021 Bydgoszcz

STANDARD:

Podłogi – terakota;

Ściany – gładzie gipsowe;

OPIS BUDYNKU

Trzypiętrowa kamienica w dobrym stanie technicznym wybudowana na początku XX wieku.

INFORMACJE DODATKOWE

Miejsca parkingowe: przed lokalem, wzdłuż drogi, płatne.

Wejście do lokalu: od ulicy.

Ogrzewanie: elektryczne;

Media: prąd, woda, kanalizacja, gaz;

Komunikacja: linie autobusowe i tramwajowe

Najbliższe otoczenie: sklepy, restauracje, banki, apteka, pawilony handlowe, biura.

Podana cena jest wartością netto, do której należy doliczyć 23% podatku VAT.

Dawid Płociński

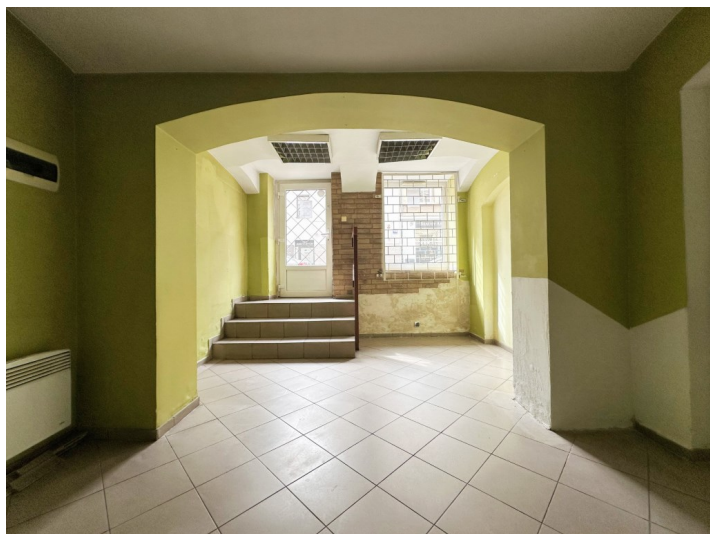
Manager

605060190

www.sfera-nieruchomosci.pl
dawid.plocinski@sfera.nieruchomosci.pl



ul.Gdańska 68
85-021 Bydgoszcz



Dawid Płociński
Manager

605060190

 www.sfera-nieruchomosci.pl
dawid.plocinski@sfera.nieruchomosci.pl

 ul.Gdańska 68
85-021 Bydgoszcz