

**8 664 zł****69,93zł/m<sup>2</sup>****Bydgoszcz, Bielawy**  
**lokal do wynajęcia****biurowiec z 1999 roku**  
**piętro: 2p****123,90m<sup>2</sup>**

Funkcjonalnie zaprojektowany lokal użytkowy z przeznaczeniem na dowolny rodzaj działalności - położony na drugim piętrze w biurowcu na bydgoskich Bielawach.

Lokal podzielony jest na trzy niezależne pomieszczenia ale jego układ przestrzenny daje możliwość dowolnej aranżacji w zależności od potrzeb przyszłego najemcy. Bliskość atrakcyjnych ciągów komunikacyjnych, przystanków autobusowych i tramwajowych oraz licznych obiektów handlowych i usługowych sprawiają, że każdy najemca odnajdzie tu rzesze potencjalnych klientów. Położenie budynku przy ulicy gwarantuje najlepsze wyeksponowanie oraz pozwala na szybki dojazd z każdego punktu Bydgoszczy.

**Dawid Płociński**

Manager

**605060190**[www.sfera-nieruchomosci.pl](http://www.sfera-nieruchomosci.pl)  
[dawid.plocinski@sfera.nieruchomosci.pl](mailto:dawid.plocinski@sfera.nieruchomosci.pl)ul.Gdańska 68  
85-021 Bydgoszcz

Istnieje możliwość powiększenia wynajmowanej przestrzeni na tej samej lub kolejnych kondygnacjach!

STANDARD:

Podłogi – wykładzina biurowa;

Ściany – gładź gipsowa malowana na biało;

Okna – aluminiowe.

Sufity – podwieszane, z zainstalowanym oświetleniem;

Instalacje - rozprowadzone w lokalu;

Wentylacja - mechaniczna, klimatyzacja;

Przy długoterminowej umowie lokale mogą zostać dostosowane do potrzeb najemcy!

OPIS BUDYNKU

Trzykondygnacyjny biurowiec o łącznej powierzchni 2164m<sup>2</sup> z lokalami użytkowymi o przeznaczeniu biurowym. Budynek o atrakcyjnej architekturze z licznymi przeszkleniami, wykończony bardzo dobrej jakości materiałami z dbałością o najmniejsze detale.

Przy wstępnym podziale w budynku wyodrębniono pomieszczenia o powierzchni od 22m<sup>2</sup> do ponad 100m<sup>2</sup>. Można je ze sobą łączyć, co daje nieograniczone możliwości dla nawet najbardziej wymagających najemców. W częściach wspólnych zaprojektowano i wykończono łazienki oraz pomieszczenia socjalne do dyspozycji najemców (nie wliczane do powierzchni wynajmowanych lokali).

Na każdym piętrze zaaranżowano także sale konferencyjne do dyspozycji wszystkich najemców!

Budynek został wyposażony w windę, która obsługuje lokale na wszystkich kondygnacjach.

INFORMACJE DODATKOWE

Miejsca parkingowe: duży parking na tyłach biurowca.

Wejście do lokalu: od ulicy.

Ogrzewanie: pompa ciepła.

**Dawid Płociński**

Manager

**605060190**



www.sfera-nieruchomosci.pl  
dawid.plocinski@sfera.nieruchomosci.pl



ul.Gdańska 68  
85-021 Bydgoszcz

Koszty eksploatacji części wspólnych: 11,66 zł/m<sup>2</sup> netto + opłata recepcyjna 2,92zł/m<sup>2</sup> netto  
Koszty mediów (rozliczane w formie ryczałtu): 11,66 zł/m<sup>2</sup> netto

Możliwość wynajęcia miejsca postojowego:  
zewnątrznego 250 zł netto lub podziemnego 350 zł netto;

Możliwość skorzystania ze usług sprzątnięcia lokali oraz dostępu do internetu

Najbliższe otoczenie: sklepy, budynki wielorodzinne oraz handlowo-usługowe.

Podana cena jest wartością netto, do której należy doliczyć 23% podatku VAT.

Najemca nie ponosi żadnych kosztów dodatkowych ani prowizji!



**Dawid Płociński**  
Manager

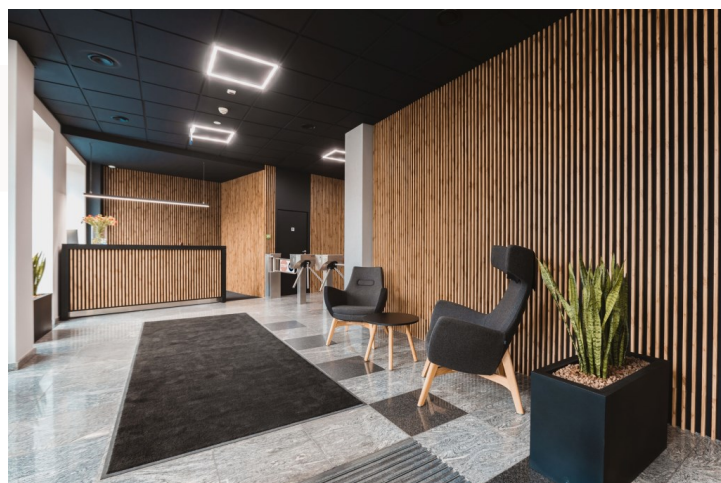
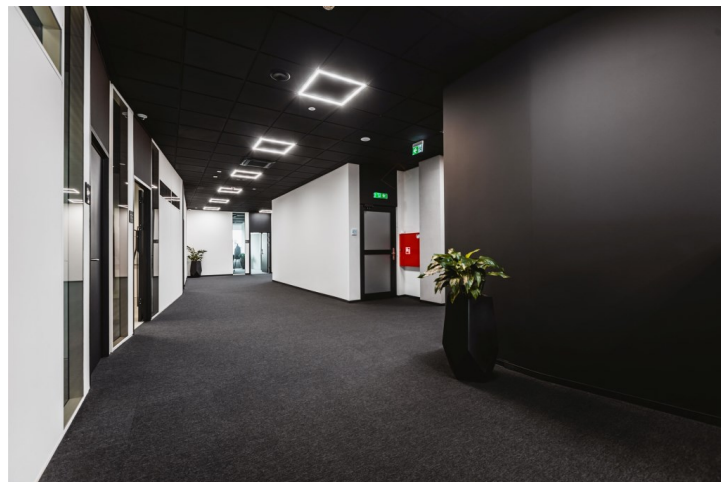
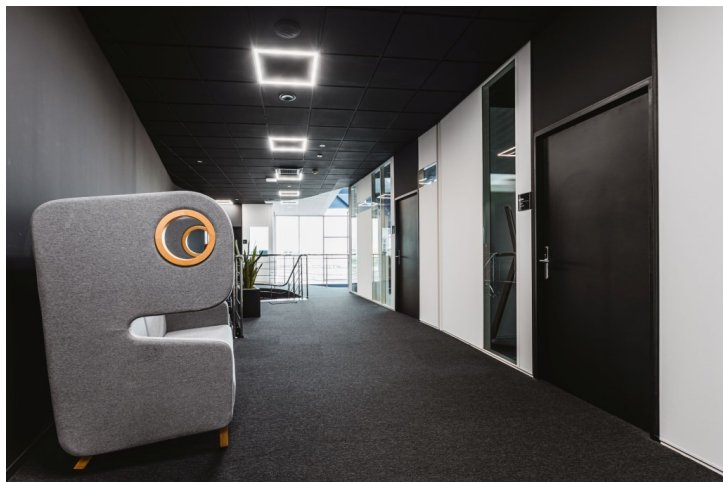
**605060190**



[www.sfera-nieruchomosci.pl](http://www.sfera-nieruchomosci.pl)  
[dawid.plocinski@sfera.nieruchomosci.pl](mailto:dawid.plocinski@sfera.nieruchomosci.pl)



ul.Gdańska 68  
85-021 Bydgoszcz

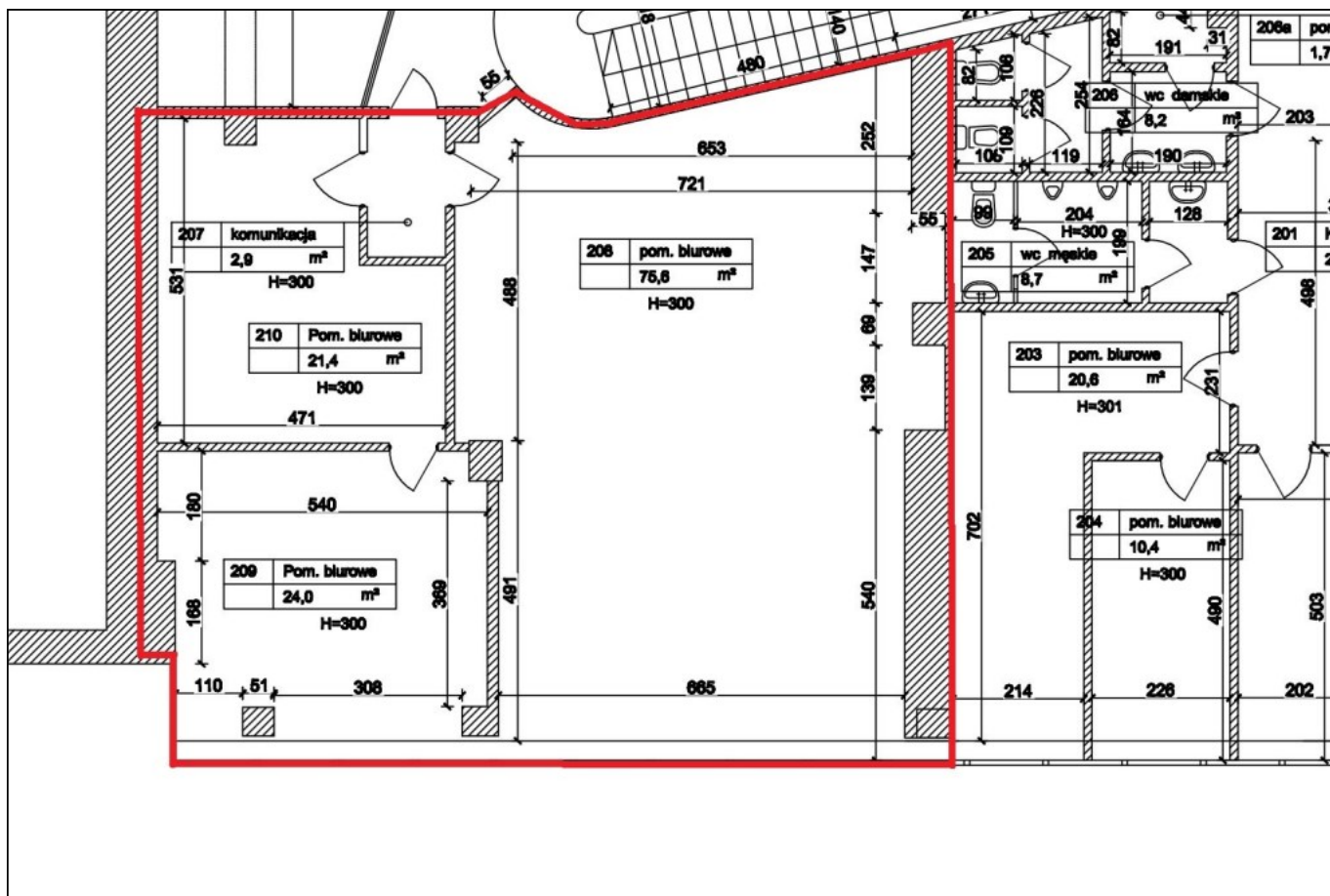


**Dawid Płociński**  
Manager

**605060190**

 [www.sfera-nieruchomosci.pl](http://www.sfera-nieruchomosci.pl)  
[dawid.plocinski@sfera.nieruchomosci.pl](mailto:dawid.plocinski@sfera.nieruchomosci.pl)

 ul.Gdańska 68  
85-021 Bydgoszcz



**Dawid Płociński**  
Manager

**605060190**



[www.sfera-nieruchomosci.pl](http://www.sfera-nieruchomosci.pl)  
[dawid.plocinski@sfera.nieruchomosci.pl](mailto:dawid.plocinski@sfera.nieruchomosci.pl)



ul.Gdańska 68  
85-021 Bydgoszcz