

**13 980 zł****60,00zł/m²****Bydgoszcz, Bartodzieje**
lokal do wynajęcia**biurowiec z 2023 roku**
parter**233,00m²**

Funkcjonalnie zaprojektowany lokal użytkowy z przeznaczeniem na dowolny rodzaj działalności – położony na parterze w nowym biurowcu na bydgoskich Bartodziejach.

Otwarta przestrzeń daje możliwość dowolnej aranżacji w zależności od potrzeb przyszłego najemcy. Bliskość atrakcyjnych ciągów komunikacyjnych, duży parking w pobliżu oraz liczne obiekty handlowe i usługowe sprawiają, że każdy najemca odnajdzie tu rzeszę potencjalnych klientów. Położenie budynku przy ulicy gwarantuje najlepsze wyeksponowanie oraz pozwala na szybki dojazd z każdego punktu Bydgoszczy.

Istnieje możliwość powiększenia wynajmowanej

Dawid Płociński

Manager

605060190www.sfera-nieruchomosci.pl
dawid.plocinski@sfera.nieruchomosci.plul.Gdańska 68
85-021 Bydgoszcz

przestrzeni na tej samej lub kolejnych kondygnacjach oraz wynajęcia dodatkowej powierzchni magazynowej!

STANDARD:

Podłogi – wylewka samopoziomująca;

Ściany – tynki gipsowe;

Okna – aluminiowe.

Sufity – podwieszane, z zainstalowanym oświetleniem;

Instalacje - rozprowadzone w lokalu;

Wentylacja - mechaniczna, klimatyzacja;

Przy długoterminowej umowie lokale mogą zostać wykończone "pod klucz" według potrzeb najemcy!

OPIS BUDYNKU

Trzykondygnacyjny biurowiec o łącznej powierzchni 2089m² z lokalami użytkowymi o przeznaczeniu biurowym i handlowo-usługowym. Budynek o atrakcyjnej architekturze z licznymi przeszkleniami, wykończony bardzo dobrej jakości materiałami z dbałością o najmniejsze detale.

Przy wstępnym podziale wyodrębniono 15 lokali o powierzchni od 70m² do ponad 370m². Można je ze sobą łączyć, co daje nieograniczone możliwości dla nawet najbardziej wymagających najemców. W częściach wspólnych zaprojektowano i wykończono łazienki oraz pomieszczenia socjalne do dyspozycji najemców (nie wliczane do powierzchni wynajmowanych lokali). Budynek został wyposażony w windę, która obsługuje lokale na wszystkich kondygnacjach.

INFORMACJE DODATKOWE

Miejsca parkingowe: duży parking w pobliżu biurowca.

Wejście do lokalu: od ulicy.

Ogrzewanie: własna kotłownia dla budynku.

Koszty eksploatacji: 12 zł/m², media rozliczane według zużycia lub ryczałtem w zależności od powierzchni;

Dawid Płociński

Manager

605060190

www.sfera-nieruchomosci.pl
dawid.plocinski@sfera.nieruchomosci.pl



ul.Gdańska 68
85-021 Bydgoszcz



Najbliższe otoczenie: sklepy, pawilony handlowe,
budynki handlowo-usługowe.

Dawid Płociński
Manager

605060190



www.sfera-nieruchomosci.pl
dawid.plocinski@sfera.nieruchomosci.pl



ul. Gdańska 68
85-021 Bydgoszcz

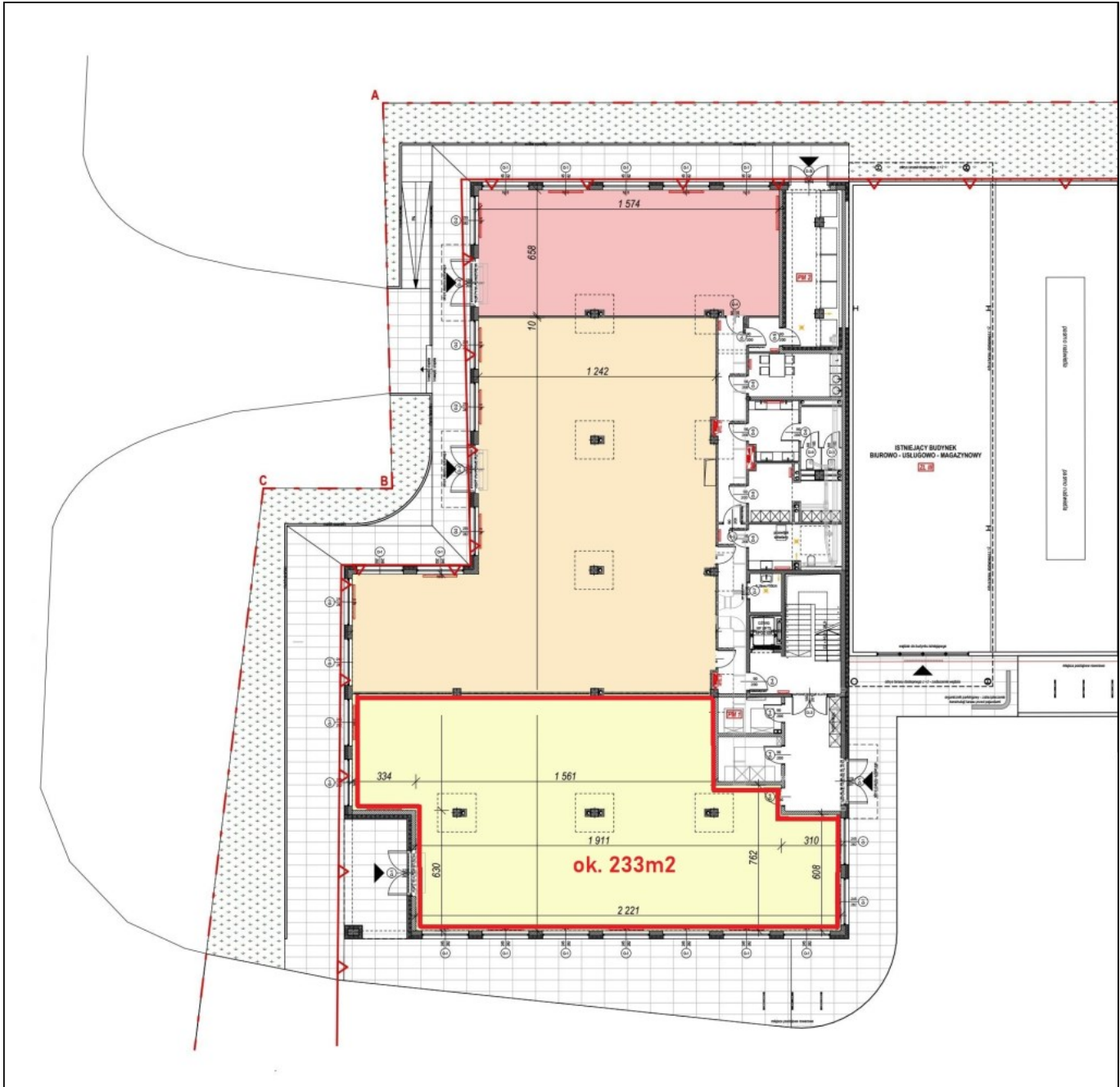


Dawid Płociński
Manager

605060190

 www.sfera-nieruchomosci.pl
dawid.plocinski@sfera.nieruchomosci.pl

 ul.Gdańska 68
85-021 Bydgoszcz



Dawid Płociński
Manager

605060190

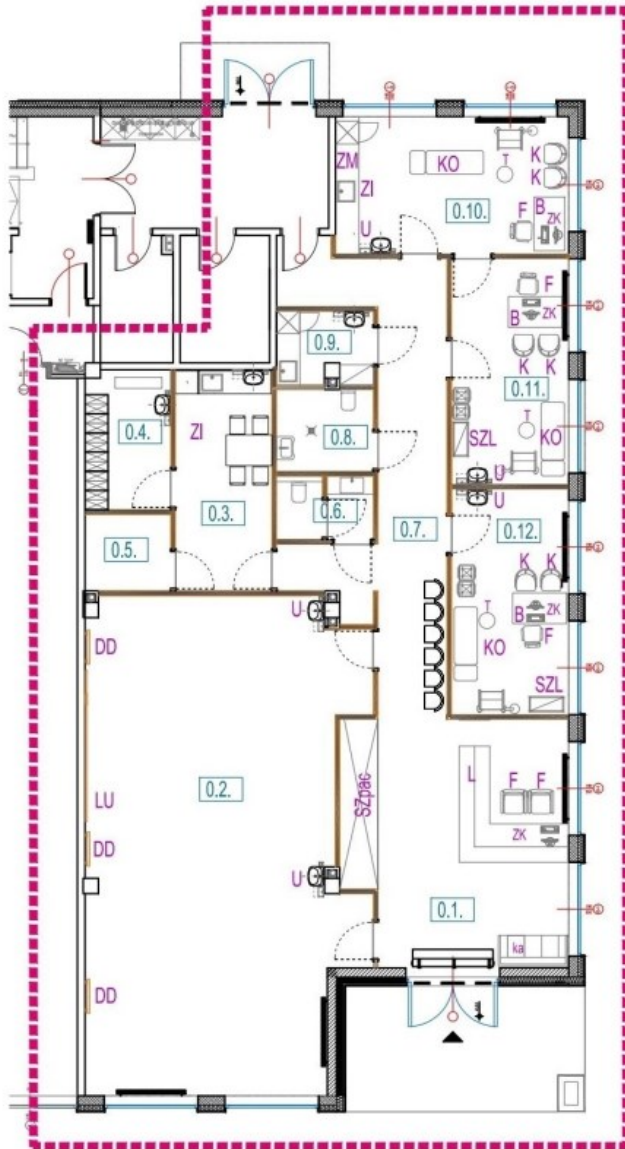


www.sfera-nieruchomosci.pl
dawid.plocinski@sfera.nieruchomosci.pl



ul. Gdańska 68
85-021 Bydgoszcz

PRZYKŁADOWA ARANŻACJA



lp	nazwa	powierzchnia
0.1.	REJESTRACJA	36.73m ²
0.2.	SALA TERAPII	88.26m ²
0.3.	POMIESZCZENIE SOCJL.	14.55m ²
0.4.	SZATNIA PERSONELU	8.17m ²
0.5.	MAGAZYN CZYSTY	4.5m ²
0.6.	WC PERSONELU	4.2m ²
0.7.	KORYTARZ	29.00m ²
0.8.	WC PACJENTA	5.40m ²
0.9.	MAGAZYN BRUDNY POM. PORZADKOWE	4.60m ²
0.10.	GABINET ZABIEGOWY	19.90m ²
0.11.	GABINET LEKARSKI OGÓLNY	18.02m ²
0.12.	GABINET LEKARSKI OGÓLNY	18.02m ²

RAZEM	233.35m²
--------------	----------------------------