

**364 914 zł****9 900,00zł/m<sup>2</sup>****Bydgoszcz, Szwederowo  
mieszkanie na sprzedaż****blok z 2025 roku  
piętro: 1p****36,86m<sup>2</sup>  
2 pokoje**

Nowoczesny budynek wielorodzinny zlokalizowany na bydgoskim Szwederowie to ciekawa propozycja dla szerokiego grona odbiorców. Cicha okolica, a jednocześnie – pełna infrastruktura w pobliżu sprawia, że mieszkaniami w tej lokalizacji powinni zainteresować się zarówno ludzie młodzi, którzy kupują swoje pierwsze mieszkanie, ale również osoby starsze czy inwestorzy.

W bryle budynku zaplanowano atrakcyjne i funkcjonalne układy mieszkań. Do wyboru jest 41 mieszkań o metrażach od 29m<sup>2</sup> do 59m<sup>2</sup> położonych na 3 kondygnacjach naziemnych. Na parterze budynku przewidziano 2 lokale usługowe. Budynek zostanie wyposażony w wygodne cichobieżne windy, a większość mieszkań będzie posiadało

**Paulina Maciakiewicz**

Starszy doradca ds. nieruchomości

**605060926**[www.sfera-nieruchomosci.pl](http://www.sfera-nieruchomosci.pl)  
[paulina.maciakiewicz@sfera.nieruchomosci.pl](mailto:paulina.maciakiewicz@sfera.nieruchomosci.pl)ul.Gdańska 68  
85-021 Bydgoszcz

balkon. Przyszli mieszkańcy mogą dokupić wygodne miejsce postojowe w podziemnej hali garażowej, miejsce naziemne jak również komórkę lokatorską.

Dużym atutem tego projektu jest jego lokalizacja. Bliskość terenów rekreacyjnych, przedszkoli, szkół, czy punktów handlowych podniesie komfort mieszkania, a sąsiedztwo Ogrodu Jordanowskiego czy Parku Doliny Pięciu Stawów pozwoli na rodzinne spacerunki w otoczeniu zieleni. W pobliżu znajduje się pełna infrastruktura, w niedalekiej odległości znajdziemy szkołę podstawową, przedszkole, kościół oraz markety spożywcze. W sąsiedztwie inwestycji znajdziemy też przystanki komunikacji miejskiej.

Termin oddania inwestycji połowa 2025 roku.



**Paulina Maciakiewicz**

Starszy doradca ds. nieruchomości

**605060926**



[www.sfera-nieruchomosci.pl](http://www.sfera-nieruchomosci.pl)  
[paulina.maciakiewicz@sfera.nieruchomosci.pl](mailto:paulina.maciakiewicz@sfera.nieruchomosci.pl)



ul. Gdańska 68  
85-021 Bydgoszcz



**Paulina Maciakiewicz**  
Starszy doradca ds. nieruchomości

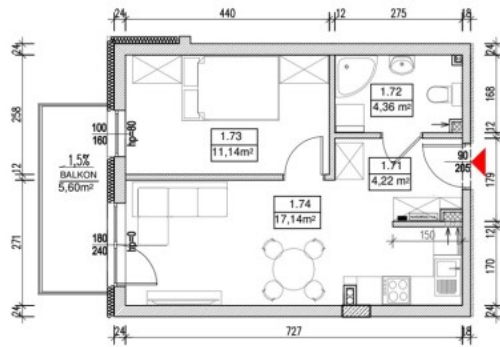
**605060926**



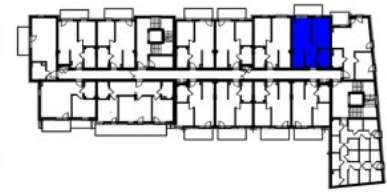
[www.sfera-nieruchomosci.pl](http://www.sfera-nieruchomosci.pl)  
[paulina.maciakiewicz@sfera.nieruchomosci.pl](mailto:paulina.maciakiewicz@sfera.nieruchomosci.pl)



ul. Gdańska 68  
85-021 Bydgoszcz



Wymiary pomieszczeń i lokalizacje urządzeń sanitarnych podano na podstawie projektu budowlanego. Możliwe są zmiany na etapie wykonawczym.



MIESZKANIE NR 13	PIĘTRO 1
POWIERZCHNIA UŻYTKOWA MIESZKANIA	36,86m <sup>2</sup>
BALKON	5,60m <sup>2</sup>

1.71	KORYTARZ	4,22 m <sup>2</sup>	pos. betonowa
1.72	ŁAZIENKA	4,36 m <sup>2</sup>	pos. betonowa
1.73	POKÓJ	11,14 m <sup>2</sup>	pos. betonowa
1.74	POKÓJ Z ANEKSEM KUCH.	17,14m <sup>2</sup>	pos. betonowa

**Paulina Maciakiewicz**  
Starszy doradca ds. nieruchomości

**605060926**

 [www.sfera-nieruchomosci.pl](http://www.sfera-nieruchomosci.pl)  
[paulina.maciakiewicz@sfera.nieruchomosci.pl](mailto:paulina.maciakiewicz@sfera.nieruchomosci.pl)

 ul.Gdańska 68  
85-021 Bydgoszcz