

**316 602 zł****9 900,00zł/m²****Bydgoszcz, Szwederowo
mieszkanie na sprzedaż****blok z 2025 roku
piętro: 2p****31,98m²
2 pokoje**

Nowoczesny budynek wielorodzinny zlokalizowany na bydgoskim Szwederowie to ciekawa propozycja dla szerokiego grona odbiorców. Cicha okolica, a jednocześnie – pełna infrastruktura w pobliżu sprawia, że mieszkaniami w tej lokalizacji powinni zainteresować się zarówno ludzie młodzi, którzy kupują swoje pierwsze mieszkanie, ale również osoby starsze czy inwestorzy.

W bryle budynku zaplanowano atrakcyjne i funkcjonalne układy mieszkań. Do wyboru jest 41 mieszkań o metrażach od 29m² do 59m² położonych na 3 kondygnacjach naziemnych. Na parterze budynku przewidziano 2 lokale usługowe. Budynek zostanie wyposażony w wygodne cichobieżne windy, a większość mieszkań będzie posiadało

Paulina Maciakiewicz

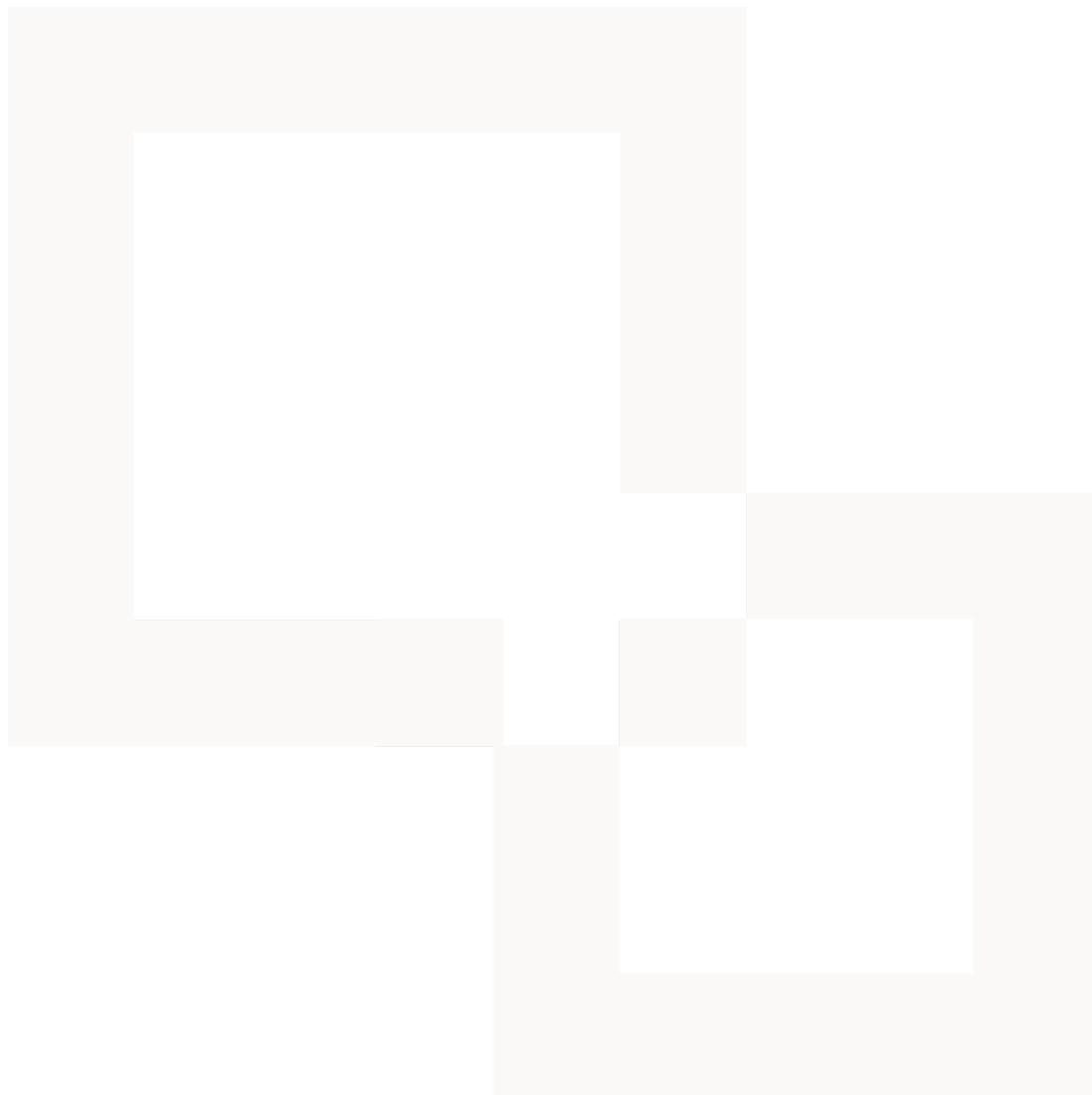
Starszy doradca ds. nieruchomości

605060926www.sfera-nieruchomosci.pl
paulina.maciakiewicz@sfera.nieruchomosci.plul.Gdańska 68
85-021 Bydgoszcz

balkon. Przyszli mieszkańcy mogą dokupić wygodne miejsce postojowe w podziemnej hali garażowej, miejsce naziemne jak również komórkę lokatorską.

Dużym atutem tego projektu jest jego lokalizacja. Bliskość terenów rekreacyjnych, przedszkoli, szkół, czy punktów handlowych podniesie komfort mieszkania, a sąsiedztwo Ogrodu Jordanowskiego czy Parku Doliny Pięciu Stawów pozwoli na rodzinne spacerunki w otoczeniu zieleni. W pobliżu znajduje się pełna infrastruktura, w niedalekiej odległości znajdziemy szkołę podstawową, przedszkole, kościół oraz markety spożywcze. W sąsiedztwie inwestycji znajdziemy też przystanki komunikacji miejskiej.

Termin oddania inwestycji połowa 2025 roku.



Paulina Maciakiewicz

Starszy doradca ds. nieruchomości

605060926



www.sfera-nieruchomosci.pl
paulina.maciakiewicz@sfera.nieruchomosci.pl



ul. Gdańska 68
85-021 Bydgoszcz



Paulina Maciakiewicz
Starszy doradca ds. nieruchomości

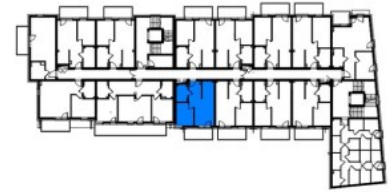
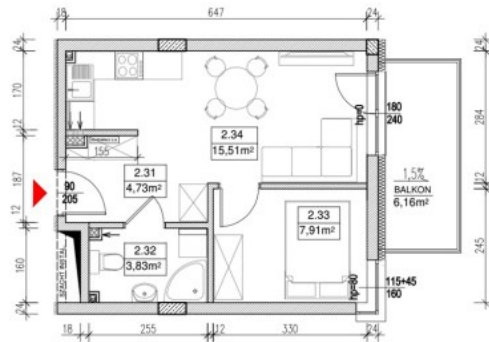
605060926



www.sfera-nieruchomosci.pl
paulina.maciakiewicz@sfera.nieruchomosci.pl



ul. Gdańska 68
85-021 Bydgoszcz



MIESZKANIE NR 18	PIĘTRO	2
POWIERZCHNIA UŻYTKOWA MIESZKANIA		31,98m ²
BALKON		6,16m ²

2.31	KORYTARZ	4,73m ²	pos. betonowa
2.32	ŁAZIENKA	3,83m ²	pos. betonowa
2.33	POKÓJ	7,91m ²	pos. betonowa
2.34	POKÓJ Z ANEKSEM KUCH.	15,51m ²	pos. betonowa



Wymiary pomieszczeń i lokalizacje urządzeń sanitarnych podano na podstawie projektu budowlanego. Możliwe są zmiany na etapie wykonawczym.

Paulina Maciakiewicz

Starszy doradca ds. nieruchomości

605060926



www.sfera-nieruchomosci.pl
paulina.maciakiewicz@sfera.nieruchomosci.pl



ul.Gdańska 68
85-021 Bydgoszcz