

**355 008 zł****10 550,01zł/m<sup>2</sup>****Bydgoszcz, Czyżkówko**  
**mieszkanie na sprzedaż****apartamentowiec z 2026 roku**  
**piętro: 1p****33,65m<sup>2</sup>**  
**2 pokoje**

Zapraszamy do zapoznania się z projektem nowej inwestycji, która jest realizowana na bydgoskim Czyżkówku. Docelowo zaplanowano tu 8 kameralnych budynków. Aktualnie w sprzedaży mamy budynek C i D, w których dostępne są mieszkania o powierzchniach od 33 do 105 m<sup>2</sup> rozmieszczone na 4 kondygnacjach naziemnych.

Budynki zostaną wyposażone w wygodną cichobieżną windę, a każde z funkcjonalnych mieszkań będzie posiadało obszerny balkon lub taras, a od strony wschodniej na parterze mieszkania będą posiadały przydomowe ogródki. Przyszli mieszkańcy mogą dokupić wygodne miejsce postojowe w hali garażowej, miejsce naziemne jak również komórkę lokatorską. Teren wokół budynku

**Paulina Maciakiewicz**

Starszy doradca ds. nieruchomości

**605060926**[www.sfera-nieruchomosci.pl](http://www.sfera-nieruchomosci.pl)  
[paulina.maciakiewicz@sfera.nieruchomosci.pl](mailto:paulina.maciakiewicz@sfera.nieruchomosci.pl)ul.Gdańska 68  
85-021 Bydgoszcz

zostanie ogrodzony, a wokół niego pojawi się strefa wypoczynku, alejki i liczne nasadzenia drzew i krzewów. Na terenie osiedla inwestor nie zapomni o najmłodszych i powstanie dla nich plac zabaw. W okolicy dominuje niska zabudowa jednorodzinna, tereny parkowe oraz obiekty sportowe. Oferta skierowana dla klientów, którzy chcą żyć w otoczeniu przyrody, nie rezygnując jednocześnie z zalet życia w mieście.

Ciekawe propozycje znajdą dla siebie zarówno inwestorzy, młode pary, które poszukują 3 pokojowego układu do 50m<sup>2</sup>, jak i osoby szukające przestronnego mieszkania z widokiem na Kanał Bydgoski czy panoramę osiedla. Przedstawione lokale stanowią jedynie część dostępnej oferty mieszkań dlatego zachęcamy do wizyty w naszym biurze sprzedaży przy ul. Gdańskiej 68 lub kontaktu telefonicznego z doradcą.

**Paulina Maciakiewicz**

Starszy doradca ds. nieruchomości

**605060926**[www.sfera-nieruchomosci.pl](http://www.sfera-nieruchomosci.pl)  
[paulina.maciakiewicz@sfera.nieruchomosci.pl](mailto:paulina.maciakiewicz@sfera.nieruchomosci.pl)ul. Gdańska 68  
85-021 Bydgoszcz



**Paulina Maciakiewicz**  
Starszy doradca ds. nieruchomości

**605060926**



[www.sfera-nieruchomosci.pl](http://www.sfera-nieruchomosci.pl)  
[paulina.maciakiewicz@sfera.nieruchomosci.pl](mailto:paulina.maciakiewicz@sfera.nieruchomosci.pl)



ul. Gdańska 68  
85-021 Bydgoszcz

N  
RZUT  
1 PIĘTRA

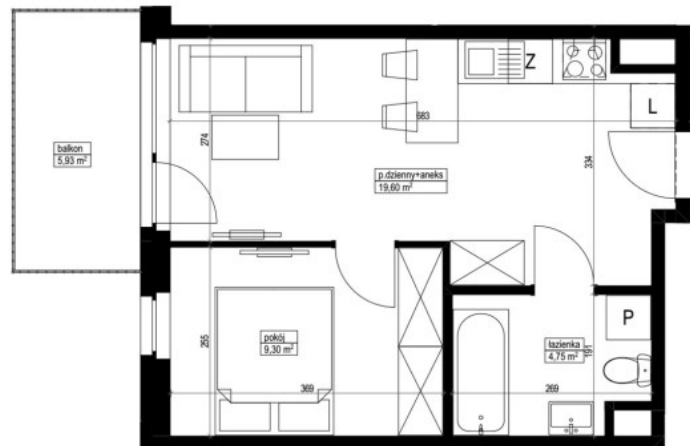


**D-21**    **1**    **33,65 m<sup>2</sup>**

piętro

powierzchnia  
lokalu

łazienka	4,75	m <sup>2</sup>
p.dzienny+aneks	19,60	m <sup>2</sup>
pokój	9,30	m <sup>2</sup>
<b>POWIERZCHNIA UŻYTKOWA</b>	<b>33,65</b>	<b>m<sup>2</sup></b>
balkon	5,93	m <sup>2</sup>



**Paulina Maciakiewicz**

Starszy doradca ds. nieruchomości

**605060926**



[www.sfera-nieruchomosci.pl](http://www.sfera-nieruchomosci.pl)  
[paulina.maciakiewicz@sfera.nieruchomosci.pl](mailto:paulina.maciakiewicz@sfera.nieruchomosci.pl)



ul.Gdańska 68  
85-021 Bydgoszcz