

**324 500 zł****12 500,00zł/m<sup>2</sup>****Bydgoszcz, Wyżyny**  
**mieszkanie na sprzedaż****nowe budownictwo z 2026 roku**  
**piętro: 1p****25,96m<sup>2</sup>**  
**1 pokój**

Nowa inwestycja na bydgoskich Wyżynach została zaprojektowana z myślą o wygodzie przyszłych mieszkańców. Dwupiętrowy budynek mieści 10 mieszkań o powierzchniach od 26m<sup>2</sup> do 62 m<sup>2</sup> oraz 1 lokal usługowy na parterze. Okoliczna niska zabudowa sprawia, że usytuowanie budynku jest kameralne i przytulne – idealne dla osób, które pragną uciec od zgiełku dużego miasta. Pomimo, że w budynku są tylko dwa piętra - wyposażono go w wygodną windę. Do dyspozycji mieszkańców są również jednostanowiskowe garaże oraz miejsca postojowe dla osób niepełnosprawnych, a także wydzielone miejsca przystosowane do montażu ładowarek elektrycznych.

Lokalizacja inwestycji zapewnia mieszkańcom

**Dawid Płociński**

Manager

**605060190**[www.sfera-nieruchomosci.pl](http://www.sfera-nieruchomosci.pl)  
[dawid.plocinski@sfera.nieruchomosci.pl](mailto:dawid.plocinski@sfera.nieruchomosci.pl)ul.Gdańska 68  
85-021 Bydgoszcz

dostęp do pełnej infrastruktury dużego miasta. Najbliższe otoczenie budynku to poza zabudową mieszkaniową przede wszystkim szkoły podstawowe, liczne przedszkola, żłobek i plac zabaw, które będą dużym udogodnieniem dla rodzin z dziećmi. W pobliżu znajdują się również supermarkety, restauracje i paczkomat. Do centrum Bydgoszczy można dostać się już w około 15 minut, a bliskość przystanków komunikacji miejskiej jest dodatkowym atutem dla osób, które dojeżdżają do szkoły i pracy. W dalszym otoczeniu inwestycji znajdują się liczne tereny rekreacyjne z Puszcą Bydgoską włącznie, które umożliwiają mieszkańcom spacerować oraz aktywny wypoczynek z rodziną.

Planowany termin realizacji inwestycji: II kw. 2026 r.

**Dawid Płociński**

Manager

**605060190**[www.sfera-nieruchomosci.pl](http://www.sfera-nieruchomosci.pl)  
[dawid.plocinski@sfera.nieruchomosci.pl](mailto:dawid.plocinski@sfera.nieruchomosci.pl)ul. Gdańska 68  
85-021 Bydgoszcz



**Dawid Płociński**  
Manager

**605060190**



[www.sfera-nieruchomosci.pl](http://www.sfera-nieruchomosci.pl)  
[dawid.plocinski@sfera.nieruchomosci.pl](mailto:dawid.plocinski@sfera.nieruchomosci.pl)



ul. Gdańska 68  
85-021 Bydgoszcz

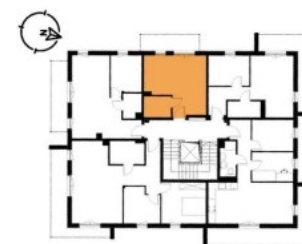
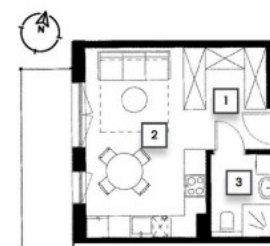
**MIESZKANIE 3**

**26,20 M<sup>2</sup>**

**1.PIĘTRO**



NR	POMIESZCZENIE	POWIERZCHNIA
1.	Komunikacja	5,00 m <sup>2</sup>
2.	Salon z aneksem	17,20 m <sup>2</sup>
3.	łazienka	4,00 m <sup>2</sup>
<b>Pow. użytkowa</b>		<b>26,20 m<sup>2</sup></b>
Balkon		7,50 m <sup>2</sup>



**Dawid Płociński**  
Manager

**605060190**



[www.sfera-nieruchomosci.pl](http://www.sfera-nieruchomosci.pl)  
[dawid.plocinski@sfera.nieruchomosci.pl](mailto:dawid.plocinski@sfera.nieruchomosci.pl)



ul.Gdańska 68  
85-021 Bydgoszcz