



BUDYNEK ZREALIZOWANY - MIESZKANIA GOTOWE DO WEJŚCIA!

Nowa, kameralna inwestycja na bydgoskim Czyżkówku.

W jednopiętrowym, podpiwniczonym budynku zaprojektowano 8 mieszkań o powierzchni 41m<sup>2</sup>. Każde składa się z salonu z aneksem kuchennym i wyjściem na duży balkon oraz dwóch sypialni. Do każdego mieszkania przynależy garaż i miejsce parkingowe przed garażem. Lokale na parterze dodatkowo posiadają ogródki. W całym mieszkaniu zamontowane jest ogrzewanie podłogowe zasilane pompą ciepła.

Części wspólne wykończone są z wykorzystaniem

**Anna Misiejuk**

Doradca ds. nieruchomości

**605060762**

**445 000 zł**

10 748,79zł/m<sup>2</sup>



**Bydgoszcz, Czyżkówko**  
**mieszkanie na sprzedaż**



**nowe budownictwo z 2024 roku**  
**piętro: 1p**



**41,40m<sup>2</sup>**  
**3 pokoje**



[www.sfera-nieruchomosci.pl](http://www.sfera-nieruchomosci.pl)  
[anna.misiejuk@sfera.nieruchomosci.pl](mailto:anna.misiejuk@sfera.nieruchomosci.pl)



ul. Gdańska 68  
85-021 Bydgoszcz

wysokiej jakości materiałów oraz dbałością o najdrobniejsze detale.  
Integralną częścią mieszkania jest indywidualny garaż pod budynkiem. Cena garażu 50.000,- zł

Niewątpliwym atutem inwestycji jest bardzo dobra lokalizacja, która pozwala na spędzanie wolnego czasu w bliskości otaczającej natury, a jednocześnie umożliwia szybki dojazd do centrum miasta. W pobliżu znajduje się pełna infrastruktura, w niedalekiej odległości znajdziemy szkołę podstawową, przedszkole, kościół oraz markety spożywcze.  
W sąsiedztwie znajdziemy też przystanki komunikacji miejskiej.

Mieszkania w tej części miasta polecane są szczególnie osobom, które pragną uciec od zgiełku ścisłego centrum i mieszkać w sąsiedztwie licznych terenów zielonych. Z uwagi na sąsiedztwo Biznes Parku - mieszkania w tej inwestycji będą też doskonałą lokatą kapitału, która poprzez najem pozwoli osiągnąć ponadprzeciętną rentowność.

**Anna Misiejuk**

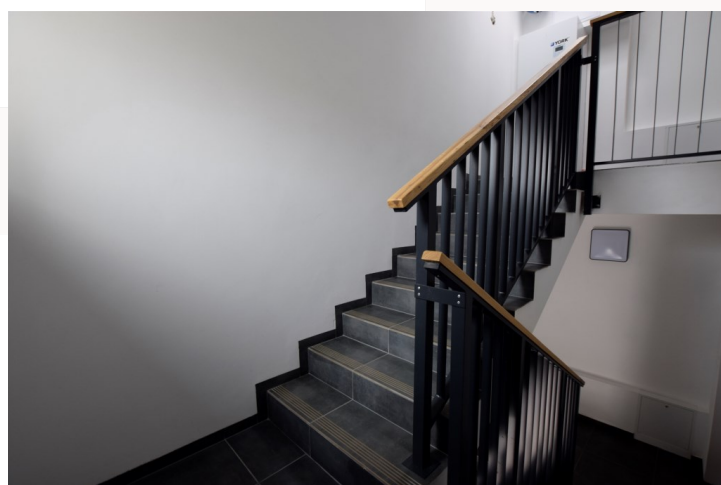
Doradca ds. nieruchomości

**605060762**

[www.sfera-nieruchomosci.pl](http://www.sfera-nieruchomosci.pl)  
[anna.misiejuk@sfera.nieruchomosci.pl](mailto:anna.misiejuk@sfera.nieruchomosci.pl)



ul.Gdańska 68  
85-021 Bydgoszcz



**Anna Misiejuk**  
Doradca ds. nieruchomości

**605060762**



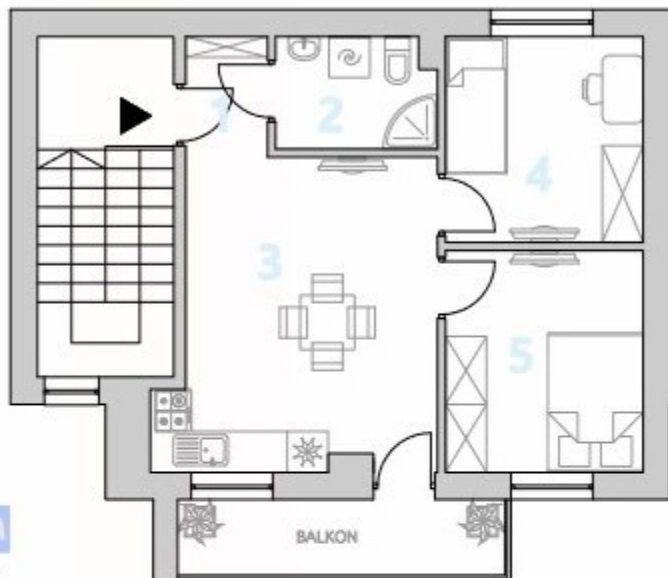
[www.sfera-nieruchomosci.pl](http://www.sfera-nieruchomosci.pl)  
[anna.misiejuk@sfera.nieruchomosci.pl](mailto:anna.misiejuk@sfera.nieruchomosci.pl)



ul. Gdańska 68  
85-021 Bydgoszcz

Powierzchnia deweloperska

**43,26m<sup>2</sup>**

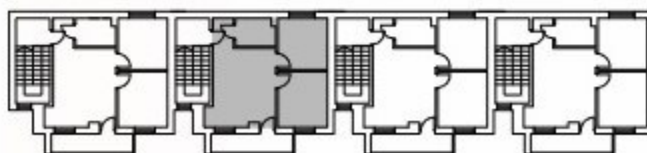


NR	POMIESZCZENIE	POWIERZCHNIA
1.	Przedpokój	2,14 m <sup>2</sup>
2.	Łazienka	3,74 m <sup>2</sup>
3.	Pokój z aneksem kuchennym	17,38 m <sup>2</sup>
4.	Pokój	8,67 m <sup>2</sup>
5.	Pokój	9,39 m <sup>2</sup>

**LOKALIZACJA MIESZKANIA**

Powierzchnia pomieszczeń

**41,32 m<sup>2</sup>**



**Anna Misiejuk**

Doradca ds. nieruchomości

**605060762**



www.sfera-nieruchomosci.pl  
anna.misiejuk@sfera.nieruchomosci.pl



ul.Gdańska 68  
85-021 Bydgoszcz