



BUDYNEK ZREALIZOWANY - MIESZKANIA GOTOWE DO WEJŚCIA!

Nowa, kameralna inwestycja na bydgoskim Czyżkówku.

W jednopiętrowym, podpiwniczonym budynku zaprojektowano 8 mieszkań o powierzchni 41m². Każde składa się z salonu z aneksem kuchennym i wyjściem na duży balkon oraz dwóch sypialni. Do każdego mieszkania przynależy garaż i miejsce parkingowe przed garażem.

Lokale na parterze dodatkowo posiadają ogródki. W całym mieszkaniu zamontowane jest ogrzewanie podłogowe zasilane pompą ciepła.

Części wspólne wykończone są z wykorzystaniem

Anna Misiejuk

Doradca ds. nieruchomości

605060762

445 000 zł

10 748,79zł/m²



Bydgoszcz, Czyżkówko
mieszkanie na sprzedaż



nowe budownictwo z 2024 roku
piętro: 1p



41,40m²
3 pokoje



www.sfera-nieruchomosci.pl
anna.misiejuk@sfera.nieruchomosci.pl



ul. Gdańska 68
85-021 Bydgoszcz

wysokiej jakości materiałów oraz dbałością o najdrobniejsze detale.

Integralną częścią mieszkania jest indywidualny garaż pod budynkiem. Cena garażu 50.000,- zł

Niewątpliwym atutem inwestycji jest bardzo dobra lokalizacja, która pozwala na spędzanie wolnego czasu w bliskości otaczającej natury, a jednocześnie umożliwia szybki dojazd do centrum miasta. W pobliżu znajduje się pełna infrastruktura, w niedalekiej odległości znajdziemy szkołę podstawową, przedszkole, kościół oraz markety spożywcze.

W sąsiedztwie znajdziemy też przystanki komunikacji miejskiej.

Mieszkania w tej części miasta polecane są szczególnie osobom, które pragną uciec od zgiełku ścisłego centrum i mieszkać w sąsiedztwie licznych terenów zielonych. Z uwagi na sąsiedztwo Biznes Parku - mieszkania w tej inwestycji będą też doskonałą lokatą kapitału, która poprzez najem pozwoli osiągnąć ponadprzeciętną rentowność.

Anna Misiejuk

Doradca ds. nieruchomości

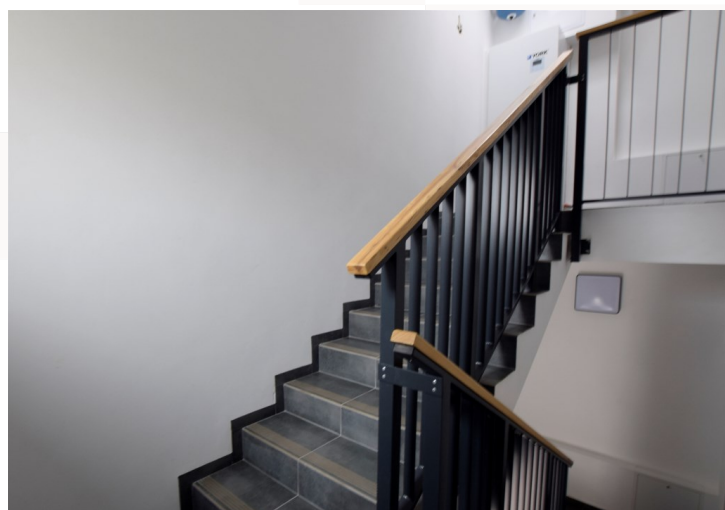
605060762



www.sfera-nieruchomosci.pl
anna.misiejuk@sfera.nieruchomosci.pl



ul.Gdańska 68
85-021 Bydgoszcz



Anna Misiejuk
Doradca ds. nieruchomości

605060762



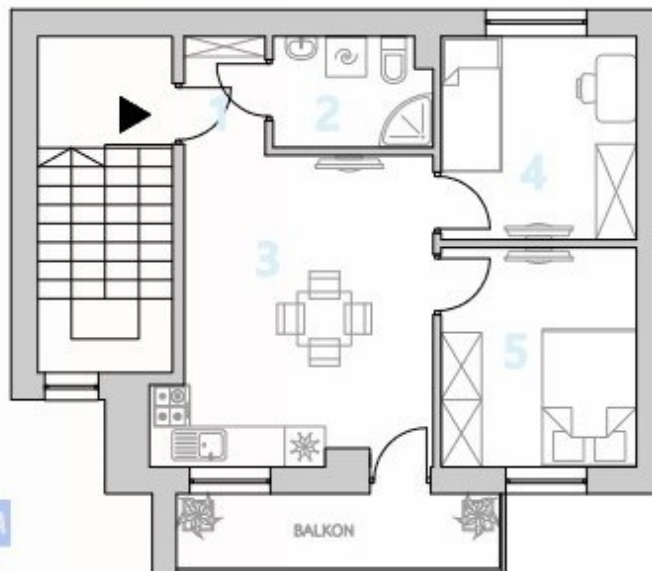
www.sfera-nieruchomosci.pl
anna.misiejuk@sfera.nieruchomosci.pl



ul. Gdańska 68
85-021 Bydgoszcz

Powierzchnia deweloperska

43,26m²



NR	POMIESZCZENIE	POWIERZCHNIA
1.	Przedpokój	2,11 m ²
2.	Łazienka	3,80 m ²
3.	Pokój z aneksem kuchennym	17,28 m ²
4.	Pokój	8,64 m ²
5.	Pokój	9,27 m ²

LOKALIZACJA MIESZKANIA

Powierzchnia pomieszczeń

41,10 m²

