

**349 324 zł****9 200,00zł/m<sup>2</sup>****Bydgoszcz, Centrum  
mieszkanie na sprzedaż****apartamentowiec z 2025 roku  
piętro: 1p****37,97m<sup>2</sup>  
2 pokoje**

Mieszkanie dwupokojowe (37,97m<sup>2</sup>) na pierwszym piętrze w budynku wielorodzinnym zlokalizowanym w Centrum miasta.

Mieszkanie składa się z pokoju dziennego z aneksem kuchennym i wyjściem na balkon, sypialni, łazienki z WC i przedpokoju.

A to wszystko w zasięgu Twoich możliwości!

W mieszkaniach znajdziemy między innymi łącza światłowodowe i TV, a budynek jest wyposażony w cichobieżne windy zjeżdżające do samej hali garażowej.

W obrębie osiedla zaprojektowana została zielen oraz tereny rekreacyjne, a całość inwestycji wraz z

**Agnieszka Banaszak-Sikorska**

Doradca ds. nieruchomości

**605060293**[www.sfera-nieruchomosci.pl](http://www.sfera-nieruchomosci.pl)  
[agnieszka.banaszak@sfera.nieruchomosci.pl](mailto:agnieszka.banaszak@sfera.nieruchomosci.pl)ul.Gdańska 68  
85-021 Bydgoszcz

wdzielonym dla wszystkich mieszkańców patio została ogrodzona i wyposażona w monitoring. W zewnętrznych częściach wspólnych znajdują się parkingi rowerowe oraz mini warsztaty rowerowe. Części wspólne budynków korzystają z energii fotowoltaicznej. Na najniższej kondygnacji budynków znajdziemy również automaty do czyszczenia butów.

W ramach całej inwestycji przewidziano wybudowanie około 1500 mieszkań zaprojektowanych w 7 budynkach, które stworzy nowoczesne i unikatowe osiedle na mapie Bydgoszczy! Cicha i spokojna okolica, a jednocześnie dostęp do pełnej infrastruktury sprawiają, że mieszkania w tej lokalizacji skierowane są do szerokiego grona odbiorców. Zainteresować się nimi powinni zarówno ludzie młodzi, którzy kupują swoje pierwsze mieszkanie, ale także rodziny z dziećmi oraz osoby starsze, które chciałyby uciec od miejskiego zgiełku, zachowując przy tym możliwość korzystania z wszelkich zalet mieszkania w mieście.

STANDARD BUDYNKU: sześciokondygnacyjna, loftowa a zarazem nowoczesna zabudowa mieszkaniowa.

Standard mieszkań: deweloperski.

Brak prowizji i podatku PCC.

Zakończenie inwestycji do końca 2025 r.

**Agnieszka Banaszak-Sikorska**

Doradca ds. nieruchomości

**605060293**

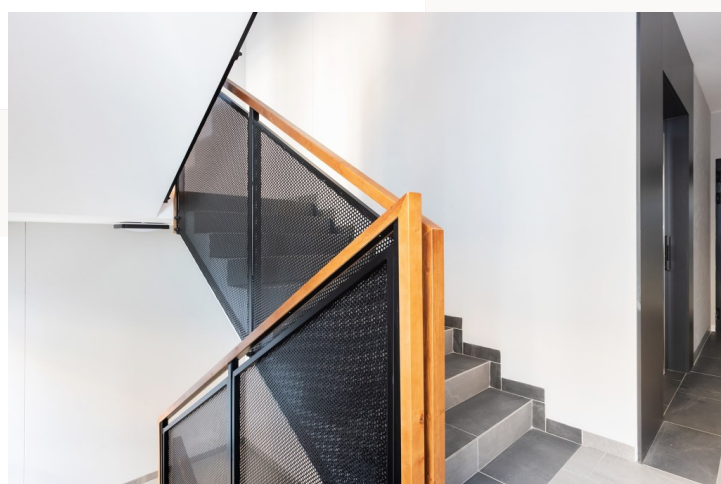
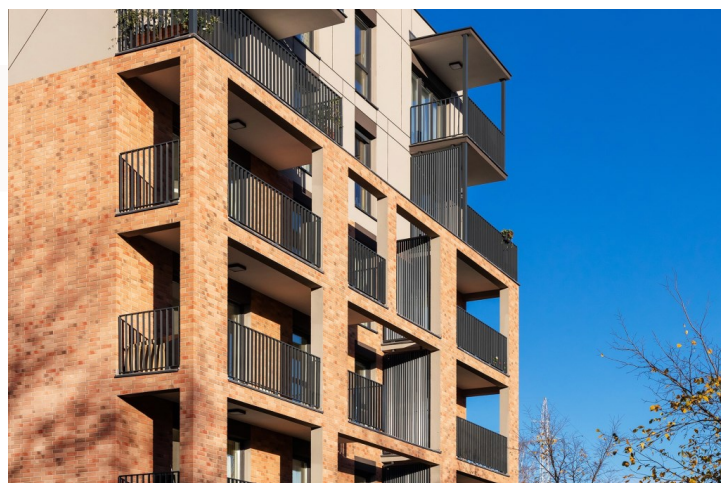


[www.sfera-nieruchomosci.pl](http://www.sfera-nieruchomosci.pl)  
[agnieszka.banaszak@sfera.nieruchomosci.pl](mailto:agnieszka.banaszak@sfera.nieruchomosci.pl)



ul. Gdańska 68  
85-021 Bydgoszcz





**Agnieszka Banaszak-Sikorska**

Doradca ds. nieruchomości

**605060293**



[www.sfera-nieruchomosci.pl](http://www.sfera-nieruchomosci.pl)  
[agnieszka.banaszak@sfera.nieruchomosci.pl](mailto:agnieszka.banaszak@sfera.nieruchomosci.pl)



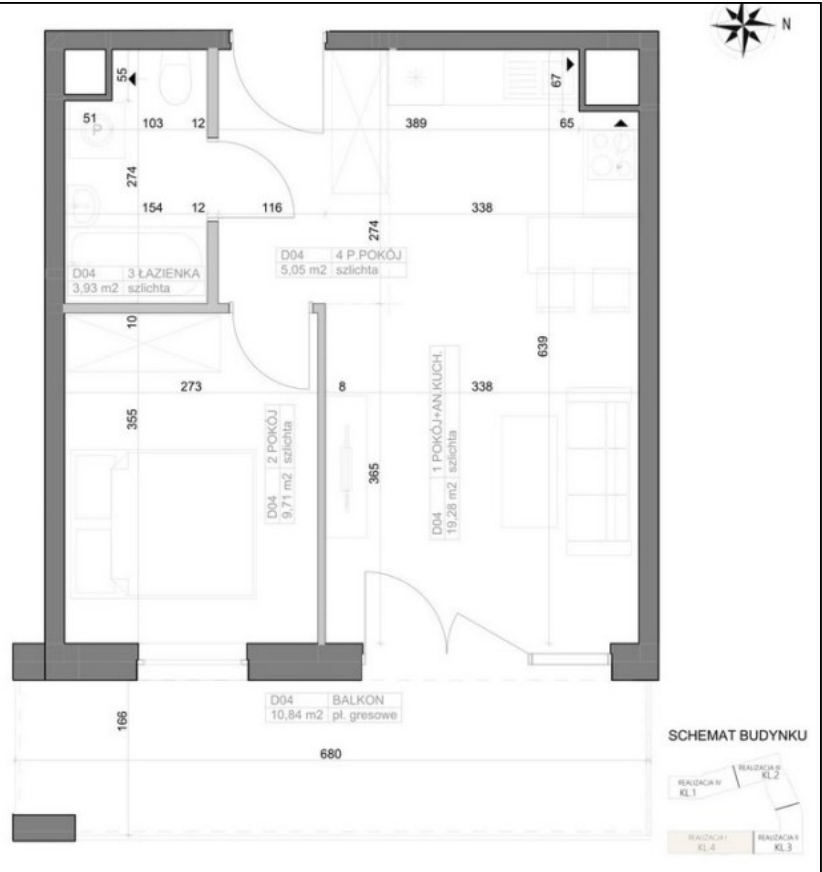
ul. Gdańska 68  
85-021 Bydgoszcz



INDUSTRIA PIĘTRO NUMER POWIERZCHNIA LOKALU  
**I KL4 1 D04 38,84 m<sup>2</sup> DEWELOPERSKA**  
**37,97 m<sup>2</sup> UŻYTKOWA**



Powierzchnia wg projektu	metraż
POKÓJ+AN.KUCH.	19,28 m <sup>2</sup>
POKÓJ	9,71 m <sup>2</sup>
ŁAZIENKA	3,93 m <sup>2</sup>
P.POKÓJ	5,05 m <sup>2</sup>
BALKON	10,84 m <sup>2</sup>



**Agnieszka Banaszak-Sikorska**

Doradca ds. nieruchomości

**605060293**



www.sfera-nieruchomosci.pl  
 agnieszka.banaszak@sfera.nieruchomosci.pl



ul.Gdańska 68  
 85-021 Bydgoszcz