

OFERTA NA WYŁĄCZNOŚĆ! DOSTĘPNA TYLKO W NASZYM BIURZE!

Mieszkanie dwu-pokojowe (49m²) na szóstym piętrze w wieżowcu na bydgoskim Szwederowie.

Mieszkanie gustownie wykończzone i prawie w całości wyposażone, praktycznie nie wymagające żadnych nakładów finansowych. Funkcjonalny rozkład i piękny widok na panoramę miasta z okien sprawiają, że oferta jest skierowana do szerokiego grona odbiorców. W okolicy zabudowa wielorodzinna i pełna infrastruktura – a do centrum miasta szybki i komfortowy dojazd!

STANDARD:

Dawid Płociński
Manager

605060190

359 000 zł

7 326,53zł/m²



Bydgoszcz, Szwederowo
mieszkanie na sprzedaż



wieżowiec z 1983 roku
piętro: 6p



49,00m²
2 pokoje



czynsz: 630,00 zł



www.sfera-nieruchomosci.pl
dawid.plocinski@sfera.nieruchomosci.pl



ul.Gdańska 68
85-021 Bydgoszcz

Podłogi – panele podłogowe, terakota, gresy;
Ściany – gładź gipsowa, płytki ceramiczne (w łazience i kuchni);
Parapety – PCV;
Okna – PCV.

W cenie pozostaje: zabudowa kuchenna ze sprzętem AGD, armatura łazienkowa, szafa wnękowa, większość umeblowania.

OPIS BUDYNKU

Dziesięciopiętrowy wieżowiec, docieplony, po remoncie elewacji, wybudowany w 1983 roku.

INFORMACJE DODATKOWE

Przyległości: loggia, piwnica.

Zabezpieczenia: domofon, drzwi antywłamaniowe.

Ogrzewanie: miejskie;

Wysokość czynszu: 630 zł

Wystawa okien: zachód; widok na: panoramę miasta.

Dawid Płociński

Manager

605060190



www.sfera-nieruchomosci.pl
dawid.plocinski@sfera.nieruchomosci.pl



ul. Gdańska 68
85-021 Bydgoszcz



Dawid Płociński
Manager

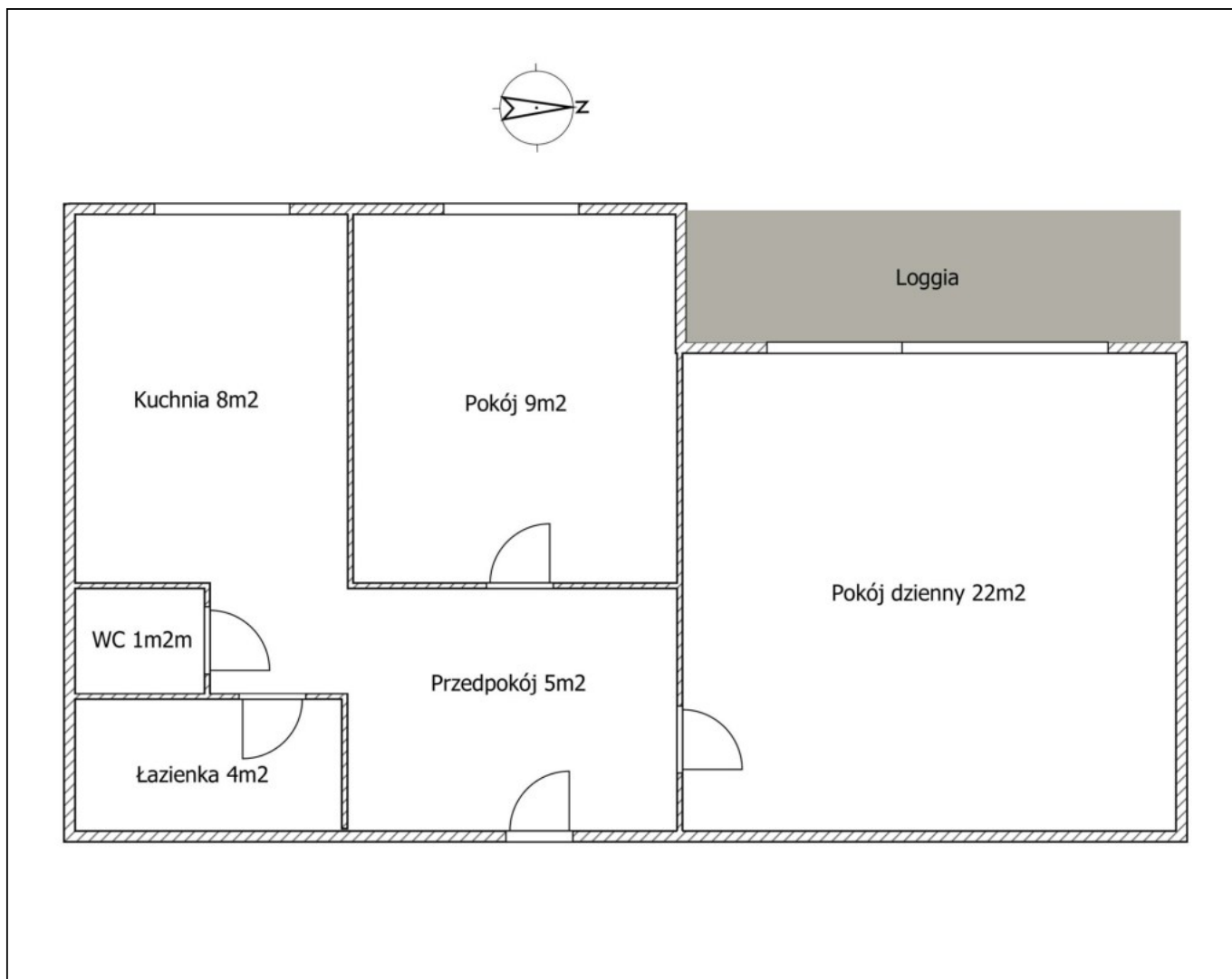
605060190



www.sfera-nieruchomosci.pl
dawid.plocinski@sfera.nieruchomosci.pl



ul. Gdańska 68
85-021 Bydgoszcz



Dawid Płociński
Manager

605060190

www.sfera-nieruchomosci.pl
dawid.plocinski@sfera.nieruchomosci.pl

ul.Gdańska 68
85-021 Bydgoszcz