

**450 000 zł****8 801,10zł/m²****Bydgoszcz, Osiedle Leśne
mieszkanie na sprzedaż****blok z 1980 roku
piętro: 3p****51,13m²
3 pokoje****czynsz: 620,00 zł**

Mieszkanie trzypokojowe (51,13m²) na trzecim piętrze w bloku mieszkalnym na bydgoskim Osiedlu Leśnym.

Mieszkanie znajduje się w bloku z 1980 roku, położonym w spokojnej okolicy. W pobliżu znajdują się przystanki komunikacji miejskiej, przedszkole, szkoła, szpital, przychodnie, osiedlowe sklepy oraz dyskonty spożywcze. Oferta skierowana do rodziny z dziećmi, dla młodych jak i pod inwestycję.

STANDARD:

Podłogi – panele, kafle;

Ściany – gładź gipsowa, glazura;

Parapety – PCV;

Okna – PCV.

W cenie pozostaje: zabudowa kuchenna i armatura

Karolina Majczak

Doradca ds. nieruchomości

605060811www.sfera-nieruchomosci.pl
karolina.majczak@sfera.nieruchomosci.plul.Gdańska 68
85-021 Bydgoszcz

łazienkowa. Meble widoczne na zdjęciach do uzgodnienia.

OPIS BUDYNKU

Trzypiętrowy blok mieszkalny wybudowany w 1980 roku.

INFORMACJE DODATKOWE

Przyległości: piwnica, balkon.

Zabezpieczenia: domofon.

Ogrzewanie: miejskie.

Wysokość czynszu: 620 zł (na 1 osobę)

Wystawa okien: południowy-zachód, północny-wschód; widok na: osiedle.



Karolina Majczak

Doradca ds. nieruchomości

605060811



www.sfera-nieruchomosci.pl
karolina.majczak@sfera.nieruchomosci.pl



ul.Gdańska 68
85-021 Bydgoszcz



Karolina Majczak
Doradca ds. nieruchomości

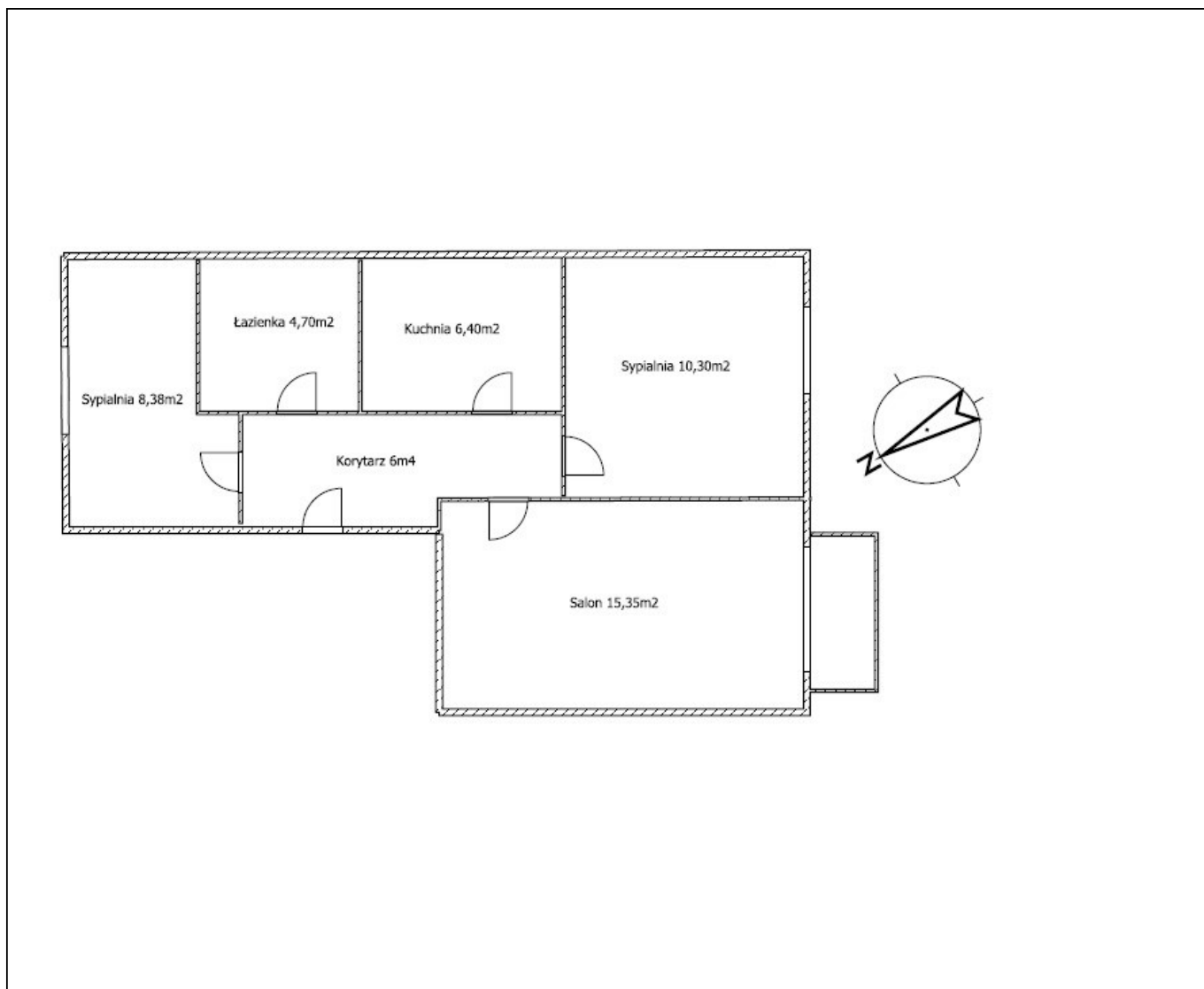
605060811



www.sfera-nieruchomosci.pl
karolina.majczak@sfera.nieruchomosci.pl



ul. Gdańska 68
85-021 Bydgoszcz



Karolina Majczak

Doradca ds. nieruchomości

605060811



www.sfera-nieruchomosci.pl
karolina.majczak@sfera.nieruchomosci.pl



ul.Gdańska 68
85-021 Bydgoszcz