



Mieszkanie dwupokojowe (34,82m²) na trzecim piętrze w bloku mieszkalnym na bydgoskim Osiedlu Leśnym.

Mieszkanie znajduje się w bloku z 1966 roku, w spokojnej okolicy. W pobliżu znajdują się przystanki komunikacji miejskiej, przedszkole, szkoła, osiedlowe sklepy oraz dyskonty spożywcze. Dodatkowym atutem nieruchomości są liczne tereny zielone w okolicy Parku Bydgoskiego Harcerstwa.

STANDARD:

Podłogi – panele, kafle;

Ściany – gładź gipsowa, glazura;

375 000 zł**10 769,67zł/m²****Bydgoszcz, Osiedle Leśne
mieszkanie na sprzedaż****blok z 1966 roku
piętro: 3p****34,82m²
2 pokoje****czynsz: 440,00 zł****Karolina Majczak**

Doradca ds. nieruchomości

605060811www.sfera-nieruchomosci.pl
karolina.majczak@sfera.nieruchomosci.plul.Gdańska 68
85-021 Bydgoszcz

Parapety – PCV;

Okna – PCV.

W cenie pozostaje: zabudowa kuchenna, armatura łazienkowa, szafa .

OPIS BUDYNKU

Trzypiętrowy blok mieszkalny wybudowany w 1966 roku.

INFORMACJE DODATKOWE

Przyległości: piwnica, balkon.

Zabezpieczenia: domofon.

Ogrzewanie: miejskie.

Wysokość czynszu: 440 zł (na 1 osobę)

Wystawa okien: wschód, południe; widok na: podwórko , osiedle.



Karolina Majczak

Doradca ds. nieruchomości

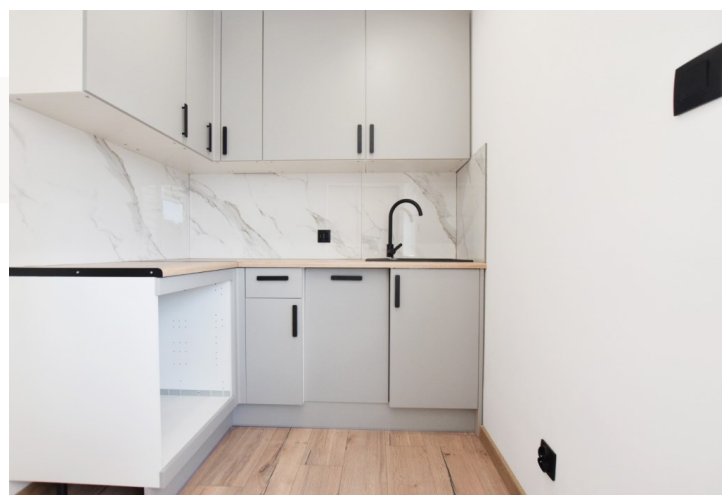
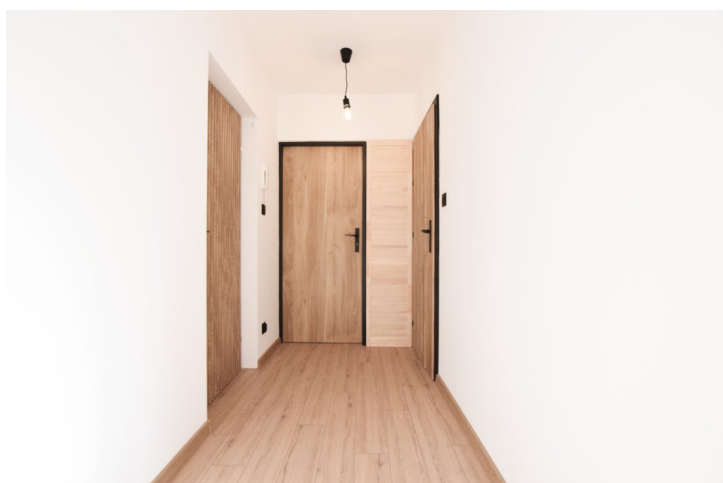
605060811



www.sfera-nieruchomosci.pl
karolina.majczak@sfera.nieruchomosci.pl



ul.Gdańska 68
85-021 Bydgoszcz



Karolina Majczak

Doradca ds. nieruchomości

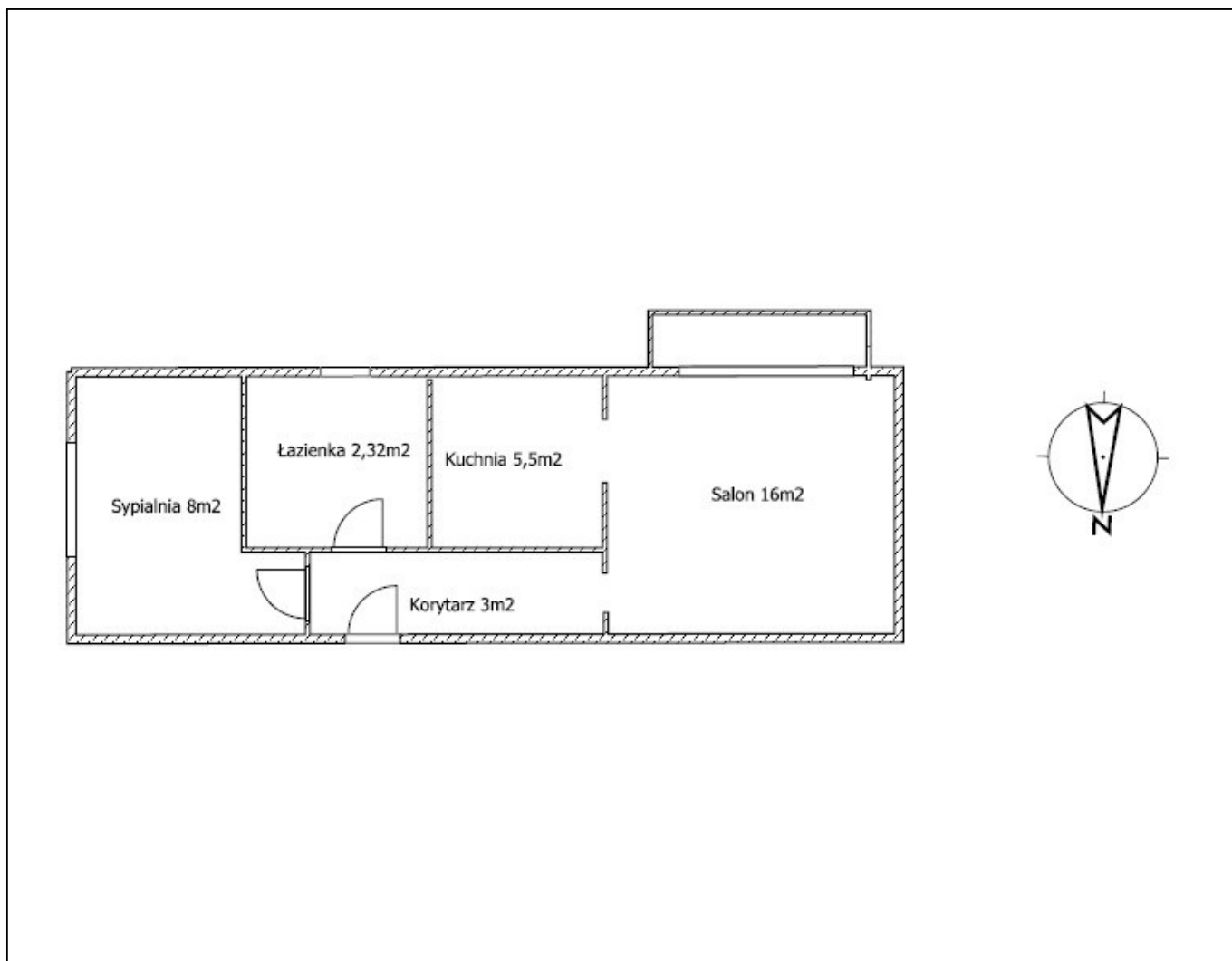
605060811



www.sfera-nieruchomosci.pl
karolina.majczak@sfera.nieruchomosci.pl



ul. Gdańska 68
85-021 Bydgoszcz



Karolina Majczak

Doradca ds. nieruchomości

605060811



www.sfera-nieruchomosci.pl
karolina.majczak@sfera.nieruchomosci.pl



ul.Gdańska 68
85-021 Bydgoszcz