

**607 180 zł****13 038,01zł/m²****Bydgoszcz, Centrum
mieszkanie na sprzedaż****nowe budownictwo z 2026 roku
piętro: 6p****46,57m²
2 pokoje**

Apartamentowiec, który jest realizowany przy ul. Dworcowej w Bydgoszczy, zgodnie z projektem zostanie wkomponowany w pierzejową zabudowę tej części miasta. Zlokalizowany zaledwie 10 minut od Wyspy Młyńskiej oraz Opery Nova, w pobliżu odrestaurowanego bulwaru nad Brdą, który dla przyszłych mieszkańców będzie wspaniałą odskocznią od codziennego życia w centrum.

W sześciopiętrowym budynku przewidziano 122 mieszkania w układzie 1-, 2-, 3- i 4- pokojowych, od 27 m² do 65 m². Do mieszkań na parterach przynależne będą wybrukowane kostką tarasy, natomiast do lokali na wyższych kondygnacjach przestronne balkony. Pod budynkiem przewidziano halę garażową oraz komórki lokatorskie, a do

Paulina Maciakiewicz

Starszy doradca ds. nieruchomości

605060926www.sfera-nieruchomosci.pl
paulina.maciakiewicz@sfera.nieruchomosci.plul. Gdańska 68
85-021 Bydgoszcz

dyspozycji mieszkańców będzie także rowerownia.

Wszystkie lokale wyposażone będą między innymi w:

- inteligentny system sterowania mieszkaniem
- system antysmogowy
- okna portfenetrowe (podłogi po sam sufit).

W budynku zainstalowane zostaną panele fotowoltaiczne, co pozwoli na zmniejszenie kosztów utrzymania części wspólnych.

Zakończenie budowy planowane jest na III kw. 2026 roku.



Paulina Maciakiewicz

Starszy doradca ds. nieruchomości

605060926



www.sfera-nieruchomosci.pl
paulina.maciakiewicz@sfera.nieruchomosci.pl



ul. Gdańska 68
85-021 Bydgoszcz



Paulina Maciakiewicz

Starszy doradca ds. nieruchomości

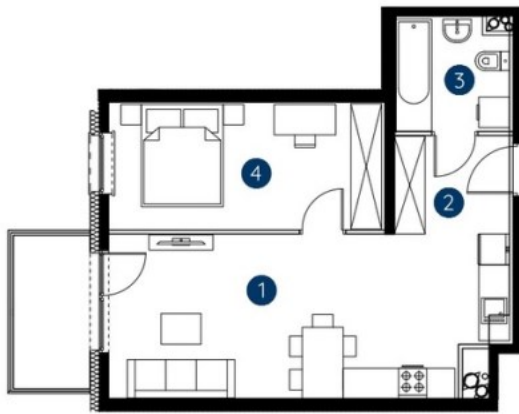
605060926



www.sfera-nieruchomosci.pl
paulina.maciakiewicz@sfera.nieruchomosci.pl



ul. Gdańska 68
85-021 Bydgoszcz



1. salon z aneksem kuchennym	23,98 m ²
2. hol wejściowy	4,38 m ²
3. łazienka	4,85 m ²
4. sypialnia	13,36 m ²
metraż	46,57 m²

Schemat kondygnacji

