

**321 875 zł****10 300,00zł/m²****Bydgoszcz, Kapuściska
mieszkanie na sprzedaż****nowe budownictwo z 2026 roku
piętro: 4p****31,25m²
2 pokoje**

Nowoczesne budynki wielorodzinne zlokalizowane na bydgoskich Kapuściskach to ciekawa propozycja dla szerokiego grona odbiorców.

Cicha i spokojna okolica, a jednocześnie pełna infrastruktura w pobliżu (szkoła, market, kościół, klub sportowy) sprawia, że mieszkaniami w tej lokalizacji powinni zainteresować się zarówno ludzie młodzi, którzy kupują swoje pierwsze mieszkanie, ale także rodziny z dziećmi oraz osoby starsze, które chciałyby uciec od zgiełku miejskiego, zachowując przy tym możliwość szybkiego dojazdu do centrum miasta.

Łącznie zaprojektowano 157 mieszkań: jedno, dwu, trzy i czteropokojowych.

W sprzedaży dostępne są mieszkania o powierzchni od około 26 do 75 m². Każdy budynek będzie miał po

Anna Misiejuk

Doradca ds. nieruchomości

605060762www.sfera-nieruchomosci.pl
anna.misiejuk@sfera.nieruchomosci.plul.Gdańska 68
85-021 Bydgoszcz

2 klatki schodowe, windy a w najwyższym punkcie będzie miał siedem pięter.

Przestronne wnętrza oraz dopracowane ekspozycje mieszkań umożliwiają swobodną aranżację wewnątrz.

W poziomie parteru zaprojektowano garaże indywidualne (jedno i dwustanowiskowe) oraz hale garażowe.

Dostępne będą także miejsca postojowe zewnętrzne oraz komórki lokatorskie.

Do dyspozycji: duży teren rekreacyjny z zielenią, placem zabaw i ławeczkami. Teren całego osiedla będzie ogrodzony i monitorowany.

Zakończenie budowy planowane jest na pierwszy kwartał 2026 roku.



Anna Misiejuk

Doradca ds. nieruchomości

605060762



www.sfera-nieruchomosci.pl
anna.misiejuk@sfera.nieruchomosci.pl



ul. Gdańska 68
85-021 Bydgoszcz



Anna Misiejuk
Doradca ds. nieruchomości

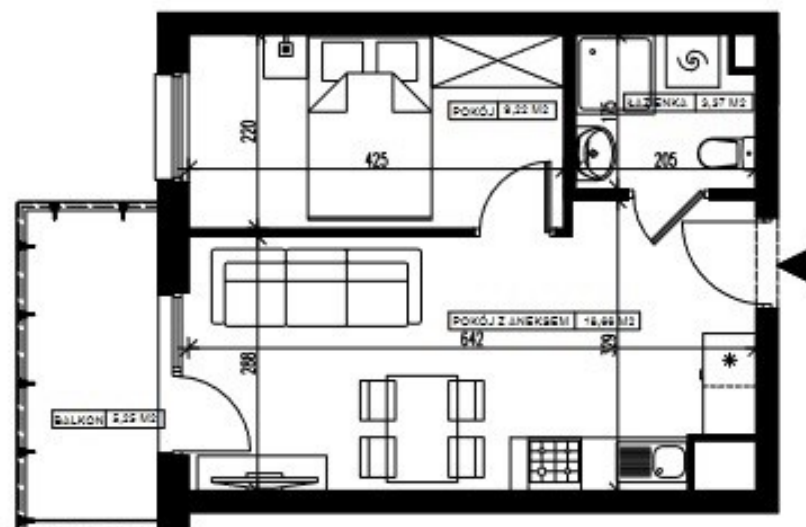
605060762



www.sfera-nieruchomosci.pl
anna.misiejuk@sfera.nieruchomosci.pl



ul. Gdańska 68
85-021 Bydgoszcz



Anna Misiejuk
Doradca ds. nieruchomości

605060762

www.sfera-nieruchomosci.pl
anna.misiejuk@sfera.nieruchomosci.pl

ul. Gdańska 68
85-021 Bydgoszcz