



498 815 zł

16 750,00zł/m²



Bydgoszcz, Centrum
mieszkanie na sprzedaż



nowe budownictwo z 2026 roku
piętro: 1p



29,78m²
1 pokój

Apartamentowiec, który jest realizowany przy ul. Dworcowej w Bydgoszczy, zgodnie z projektem zostanie wkomponowany w pierzeję zabudowę tej części miasta. Zlokalizowany zaledwie 10 minut od Wyspy Młodej oraz Opery Nova, w pobliżu odrestaurowanego bulwaru nad Brdą, który dla przyszłych mieszkańców będzie wspaniałą odeskoczną od codziennego życia w centrum.

W sześciopiętrowym budynku przewidziano 122 mieszkania w układzie 1-, 2-, 3- i 4-pokojowych, od 27 m² do 65 m². Do mieszkań na parterach przynależne będą

Karolina Minichowska

Starszy doradca ds. nieruchomości

605060923



www.sfera-nieruchomosci.pl
karolina.minichowska@sfera.nieruchomosci.pl



ul. Gdańska 68
85-021 Bydgoszcz



? wybrukowane kostki? tarasy, natomiast do lokali na wyższych kondygnacjach przesłone balkony.

Pod budynkiem przewidziano halę garażową oraz komórki lokatorskie, a do dyspozycji mieszkańców będzie także rowerownia.

Wszystkie lokale wyposażone będą między innymi w:

- inteligentny system sterowania mieszkaniem
- system antysmogowy
- okna portfenetrowe (podłogi po same sufity).

W budynku zainstalowane zostaną panele fotowoltaniczne, co pozwoli na zmniejszenie kosztów utrzymania części wspólnych.

Zakończenie budowy planowane jest na III kw. 2026 roku.

Karolina Minichowska

Starszy doradca ds. nieruchomości

605060923



www.sfera-nieruchomosci.pl
karolina.minichowska@sfera.nieruchomosci.pl



ul. Gdańska 68
85-021 Bydgoszcz



Karolina Minichowska
Starszy doradca ds. nieruchomości

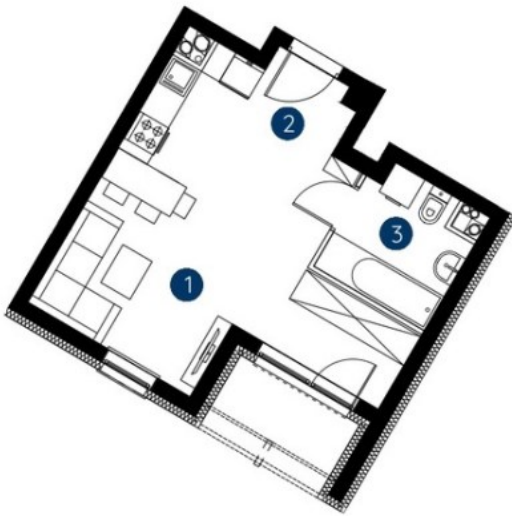
605060923



www.sfera-nieruchomosci.pl
karolina.minichowska@sfera.nieruchomosci.pl



ul. Gdańska 68
85-021 Bydgoszcz



1. salon z aneksem kuchennym	21,26 m ²
2. hol wejściowy	3,84 m ²
3. taras	4,68 m ²
metraż	29,78 m²



0 1 2 5m
Podziałka podana z tolerancją +/- 5%

Schemat kondygnacji

