



Mieszkanie trzypokojowe (54,45m²) na drugim piętrze na bydgoskim Szwederowie.

Mieszkanie składa się z salonu z aneksem (26 m²) i wyjściem na balkon, dwóch sypialni (11 i 12 m²) łazienki z WC oraz przedpokoju.

Mieszkanie w stanie deweloperskim. Posadzki betonowe, na ścianach tynk maszynowy, trzyszybowe - energooszczędne okna, drzwi wejściowe antywłamaniowe.

Budynek to nowoczesna architektura, cichobieżna winda, komórki lokatorskie na piętrach, podziemna hala garażowa.

Bardzo dobra i cicha lokalizacja w bezpośrednie

Anna Misiejuk

Doradca ds. nieruchomości

605060762**487 328 zł****8 950,01zł/m²****Bydgoszcz, Szwederowo
mieszkanie na sprzedaż****nowe budownictwo z 2022 roku
piętro: 3p****54,45m²
3 pokoje**www.sfera-nieruchomosci.pl
anna.misiejuk@sfera.nieruchomosci.plul.Gdańska 68
85-021 Bydgoszcz



śsiedztwo Ogrodu Jordanowskiego czy nieco oddalonego Parku Doliny Pięciu Stawów. Pozwoli na rodzinne spacerzy w otoczeniu zieleni.

Mieszkanie gotowe! Inwestycja zakończona.

KUPUJĄCY NIE PŁACI PODATKU PCC



Anna Misiejuk

Doradca ds. nieruchomości

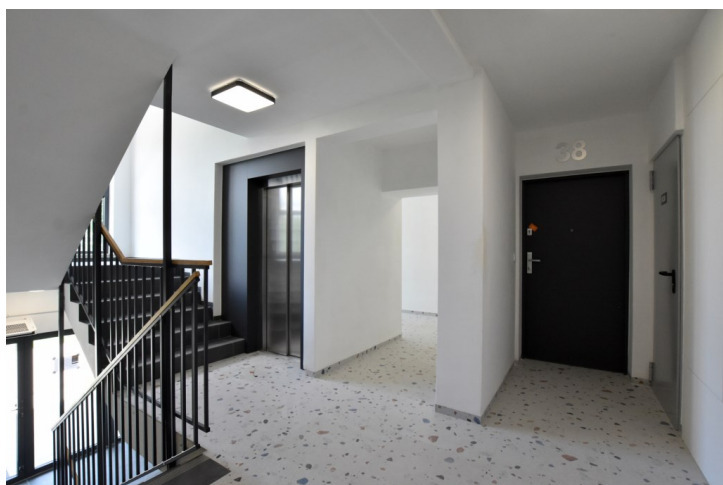
605060762



www.sfera-nieruchomosci.pl
anna.misiejuk@sfera.nieruchomosci.pl



ul. Gdańska 68
85-021 Bydgoszcz



Anna Misiejuk
Doradca ds. nieruchomości

605060762

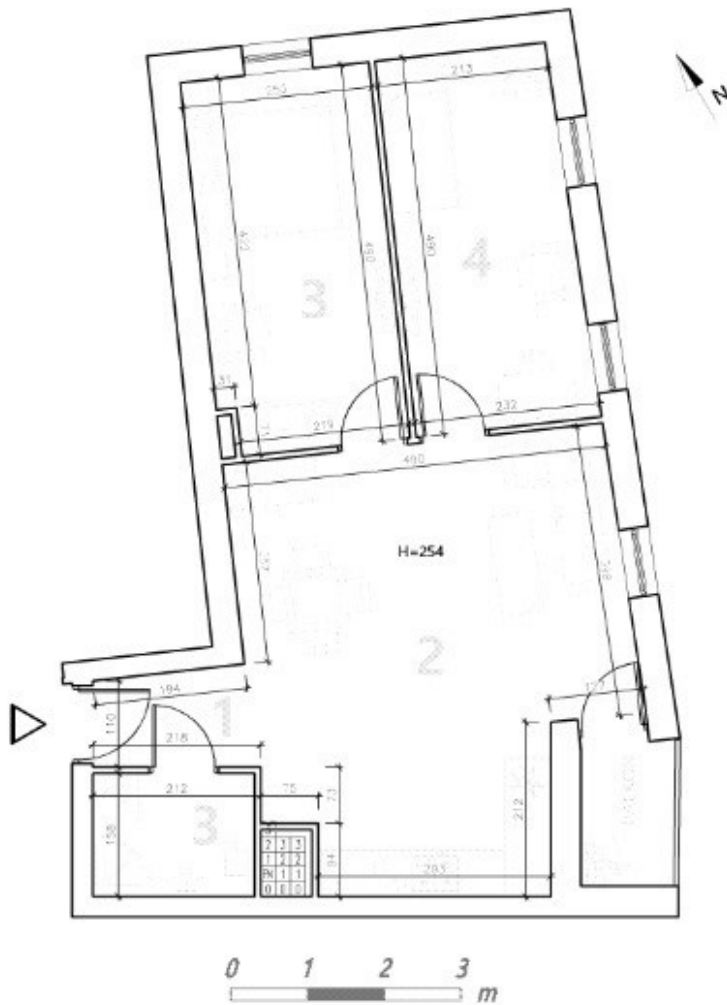


www.sfera-nieruchomosci.pl
anna.misiejuk@sfera.nieruchomosci.pl

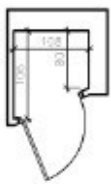


ul. Gdańska 68
85-021 Bydgoszcz

SCHEMAT LOKALU



**SCHEMAT
POMIESZCZENIA PRZYNALEŻNEGO**



MIESZKANIE NR 21

1. Przedpokój	2,49 m ²
2. Pokój z aneksem kuchennym	25,71 m ²
3. Łazienka	3,35 m ²
4. Pokój	12,00 m ²
5. Pokój	10,90 m ²
Suma powierzchni użytkowej:	54,45 m²

POMIESZCZENIA PRZYNALEŻNE

Komórka lokatorska ozn. nr K18	1,00 m ²
Powierzchnia łącznie:	55,45 m²