**295 000 zł****8 816,50zł/m²****Bydgoszcz, Śródmieście
mieszkanie na sprzedaż****kamienica z 1912 roku
piętro: 2p****33,46m²
2 pokoje****czynsz: 275,00 zł**

Urokliwe mieszkanie 2-pokojowe (pow. 33,46 m²) usytuowane na drugim piętrze odrestaurowanej kamienicy przy ul. Sienkiewicza.

Mieszkanie spełni oczekiwania amatorów kamieniczachowana oryginalna sztukateria w salonie oraz deski podłogowe nadają kamienicznego charakteru. Dodatkowo ma bardzo niski czynsz- zaledwie 273 zł/ miesięcznie (plus prąd, woda i gaz). Lokal jest słoneczny, wystawa okien w kierunku zachodnim. Nieruchomość może zostać sprzedana z pełnym umeblowaniem widocznym na zdjęciach (bez

Karolina Minichowska

Starszy doradca ds. nieruchomości

605060923www.sfera-nieruchomosci.pl
karolina.minichowska@sfera.nieruchomosci.plul.Gdańska 68
85-021 Bydgoszcz

pianina).

Lokalizacja: ul. Sienkiewicza, w pobliżu targ przy Placu Piastowski, przychodnia, kościół, liczne punktu usługowe oraz gastronomiczne.

STANDARD deweloperski:

Podłogi – deski podłogowe, w łazienkach- kafle.

Ściany – gładź gipsowa.

Okna – PCV.

W cenie: pełne umeblowanie widoczne na zdjęciach (bez pianina).

OPIS BUDYNKU

Reprezentatywna kamienica z odrestaurowaną elewacją oraz wyremontowaną klatką schodową.

INFORMACJE DODATKOWE

Zabezpieczenia: domofon, monitoring.

Ogrzewanie: piec dwufunkcyjny.

Wysokość czynszu: 273,25 zł (w tym fundusz remontowy, fundusz administracyjny, wywóz śmieci liczony na 2 osoby).

Zapraszam na prezentację.

Karolina Minichowska

Starszy doradca ds. nieruchomości

605060923



www.sfera-nieruchomosci.pl
karolina.minichowska@sfera.nieruchomosci.pl



ul.Gdańska 68
85-021 Bydgoszcz

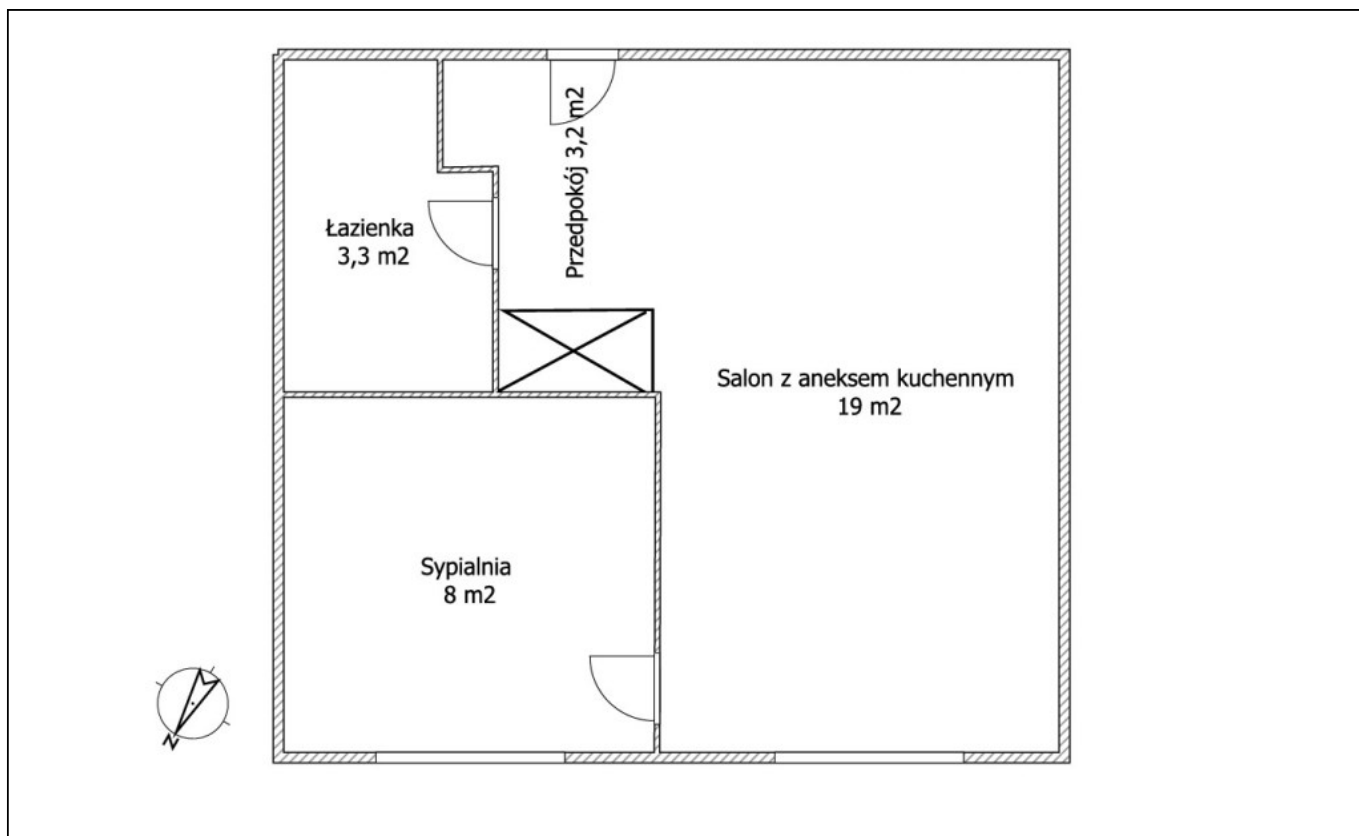


Karolina Minichowska
Starszy doradca ds. nieruchomości

605060923

@ www.sfera-nieruchomosci.pl
karolina.minichowska@sfera.nieruchomosci.pl

 ul.Gdańska 68
85-021 Bydgoszcz



Karolina Minichowska

Starszy doradca ds. nieruchomości

605060923



www.sfera-nieruchomosci.pl
karolina.minichowska@sfera.nieruchomosci.pl



ul. Gdańska 68
85-021 Bydgoszcz