

**899 000 zł****11 986,67zł/m<sup>2</sup>****Bydgoszcz, Osiedle Leśne**  
**mieszkanie na sprzedaż****apartamentowiec z 2022 roku**  
**piętro: 6p****75,00m<sup>2</sup>**  
**4 pokoje****czynsz: 746,00 zł**

**OFERTA NA WYŁĄCZNOŚĆ! DOSTĘPNA WYŁĄCZNIE W NASZYM BIURZE!**

Czteropokojowy apartament (75m<sup>2</sup>) na szóstym piętrze położony na osiedlu Platanowy Park Park przy ul. Leśnej w Bydgoszczy.

Wyjątkowy lokal, który charakteryzuje się spójną koncepcją wykończenia, przemyślanymi rozwiązaniami i układem dającym poczucie komfortu i przestrzeni. Położony w atrakcyjnej części Osiedla Leśnego, w inwestycji cieszącej się niezwykle wysokim zainteresowaniem.

Wnętrze w pełni wyposażone – praktycznie nie wymagające żadnych nakładów finansowych. Układ

**Dawid Płociński**

Manager

**605060190**[www.sfera-nieruchomosci.pl](http://www.sfera-nieruchomosci.pl)  
[dawid.plocinski@sfera.nieruchomosci.pl](mailto:dawid.plocinski@sfera.nieruchomosci.pl)ul.Gdańska 68  
85-021 Bydgoszcz

czteropokojowy z salonem, optycznie wydzielonym aneksem kuchennym, trzema sypialniami, łazienką oraz toaletą połączoną z pralnią. Niewątpliwym atutem oferty są dwie komórki lokatorskie oraz dwa, niezależne miejsca postojowe w hali garażowej (przyległości dodatkowo płatne).

#### STANDARD:

Podłogi – terakota, panele podłogowe;  
Ściany – gładź gipsowa, tapety ozdobne, gresy w pasie roboczym w kuchni oraz łazience;  
Okna – PCV panoramiczne;  
W cenie pozostaje: zabudowa kuchenna ze sprzętem AGD, szafy wnękowe w przedpokoju i sypialni, łazienka z armaturą i pełnym wyposażeniem, pozostałe umeblowanie – do uzgodnienia.

#### OPIS BUDYNKU

Dziewięciopiętrowy apartamentowiec wybudowany w 2022 roku.

Na terenie inwestycji pięknie zagospodarowane patio z licznymi nasadzeniami, placami zabaw oraz częścią rekreacyjną wydzieloną dla mieszkańców.

#### INFORMACJE DODATKOWE

Przyległości: komórka 2m<sup>2</sup> obok mieszkania, komórka 5m<sup>2</sup> w hali garażowej (dodatkowo płatna 28.000 zł), dwa miejsca postojowe w garażu podziemnym (dodatkowo płatne 55.000 zł każde), balkon 6m<sup>2</sup>;

Zabezpieczenia: domofon, drzwi antywłamaniowe, monitoring.

Ogrzewanie: miejskie / podłogowe w całym mieszkaniu z indywidualnymi sterownikami;

Wysokość czynszu: 760 zł dla 2 os. (w tym zaliczki na wszystkie media poza prądem) + 290 zł za dwa miejsca postojowe w hali garażowej

Wystawa okien: północ, południe i wschód; widok na: panoramę osiedla;

**Dawid Płociński**

Manager

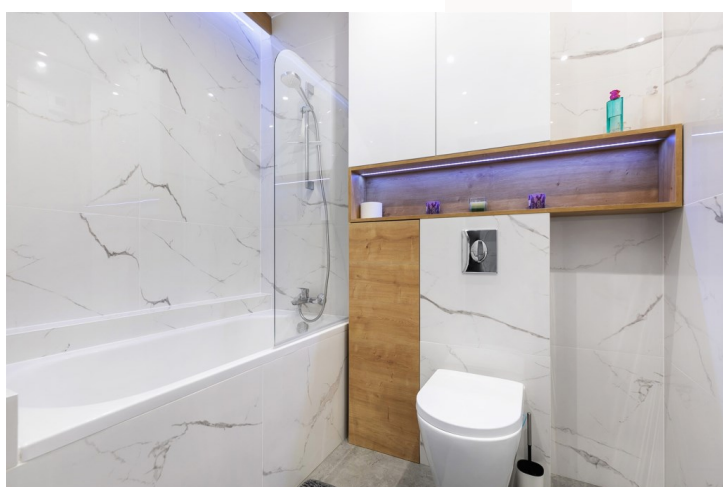
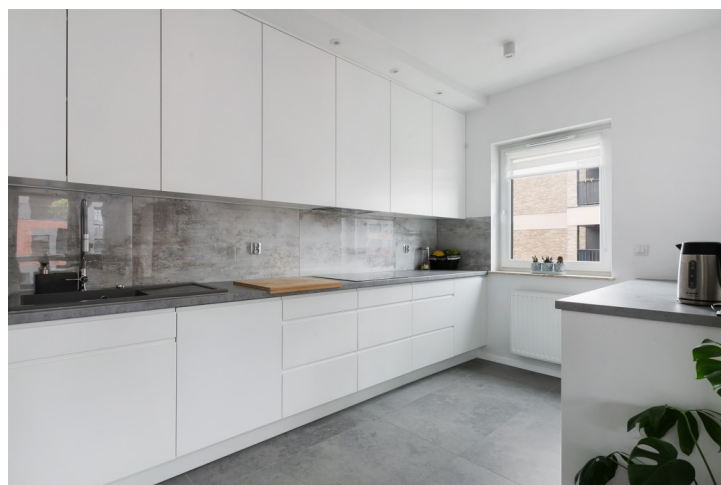
**605060190**



[www.sfera-nieruchomosci.pl](http://www.sfera-nieruchomosci.pl)  
[dawid.plocinski@sfera.nieruchomosci.pl](mailto:dawid.plocinski@sfera.nieruchomosci.pl)



ul.Gdańska 68  
85-021 Bydgoszcz

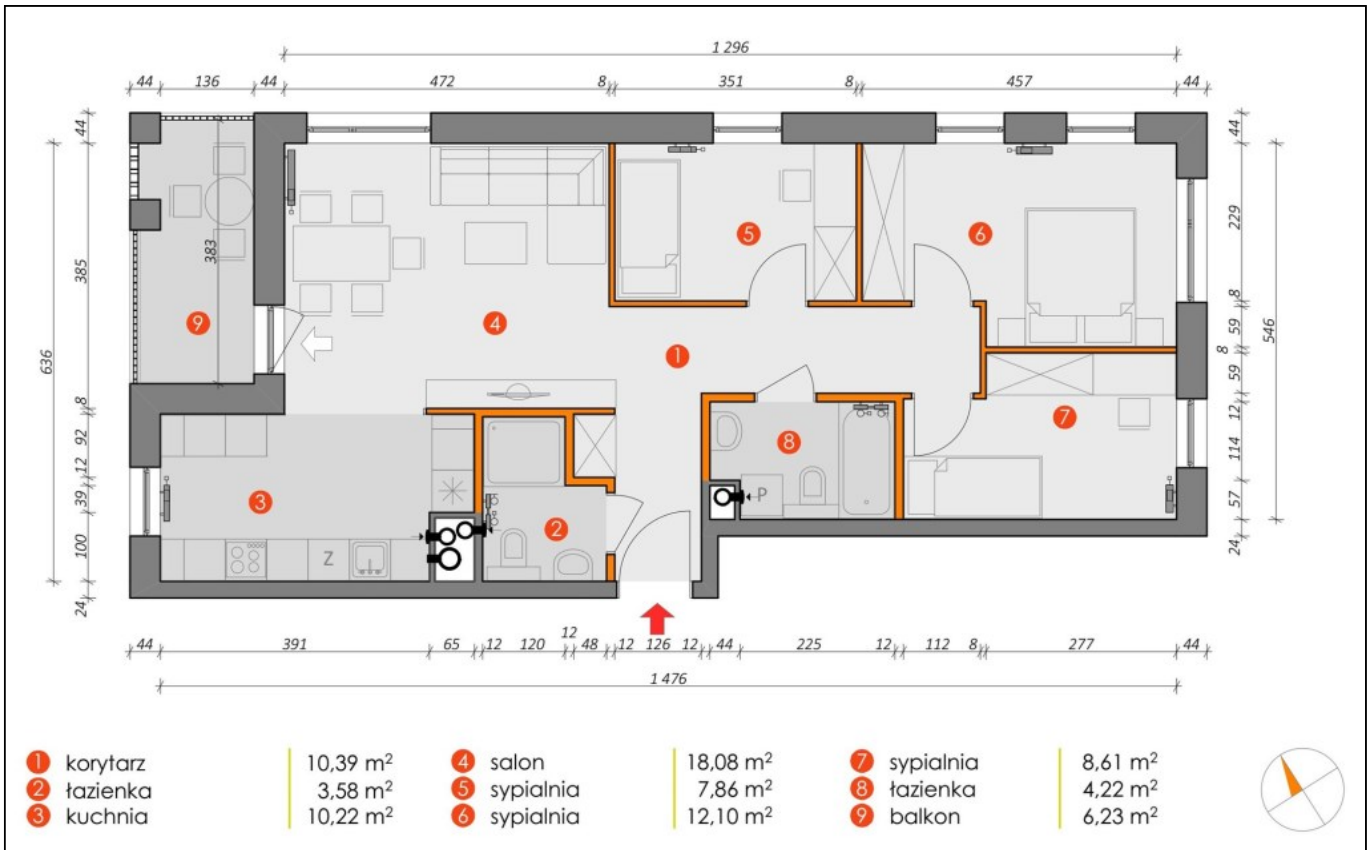


**Dawid Płociński**  
Manager

**605060190**

@ [www.sfera-nieruchomosci.pl](http://www.sfera-nieruchomosci.pl)  
[dawid.plocinski@sfera.nieruchomosci.pl](mailto:dawid.plocinski@sfera.nieruchomosci.pl)

 ul.Gdańska 68  
85-021 Bydgoszcz



**Dawid Płociński**  
Manager

**605060190**



www.sfera-nieruchomosci.pl  
dawid.plocinski@sfera.nieruchomosci.pl



ul.Gdańska 68  
85-021 Bydgoszcz