

**444 261 zł****9 300,00zł/m²****Bydgoszcz, Szwederowo
mieszkanie na sprzedaż****apartamentowiec z 2025 roku
piętro: 2p****47,77m²
2 pokoje**

Mieszkanie dwupokojowe (47,77m²) na drugim piętrze w nowoczesnym osiedlu na bydgoskim Szwederowie

Jest to trzeci budynek w tej inwestycji, a znajduje się w nim zaledwie 48 mieszkań, jest to zatem bardzo kameralne miejsce, jednocześnie dające możliwość szybkiego przedostania się do Centrum czy Starego Miasta.

Mieszkanie składa się z pokoju dziennego z aneksem kuchennym, sypialni, łazienki i przedpokoju. Z salonu mamy wyjście na balkon o powierzchni 3,9m². Wnętrze jest jasne a okna mieszkania są duże, co pozwala na dostęp naturalnego światła.

W mieszkaniach znajdziemy między innymi łączą

Agnieszka Banaszak-Sikorska

Doradca ds. nieruchomości

605060293www.sfera-nieruchomosci.pl
agnieszka.banaszak@sfera.nieruchomosci.plul.Gdańska 68
85-021 Bydgoszcz

światłowodowe, videodomofony,

Do dyspozycji mieszkańców podziemna hala garażowa i miejsca postojowe przed budynkiem (opcje dodatkowo płatne), cichobieżne windy i zagospodarowany zielenią dziedziniec. W częściach wspólnych znajdziemy również rowerownię.

A to wszystko w zasięgu Twoich możliwości!

STANDARD BUDYNKU: czterokondygnacyjna, nowoczesna zabudowa mieszkaniowa.

Standard mieszkań: deweloperski.

Zakup mieszkania bez prowizji i podatku PCC.

Zakończenie inwestycji II kw. 2025 r.

Agnieszka Banaszak-Sikorska

Doradca ds. nieruchomości

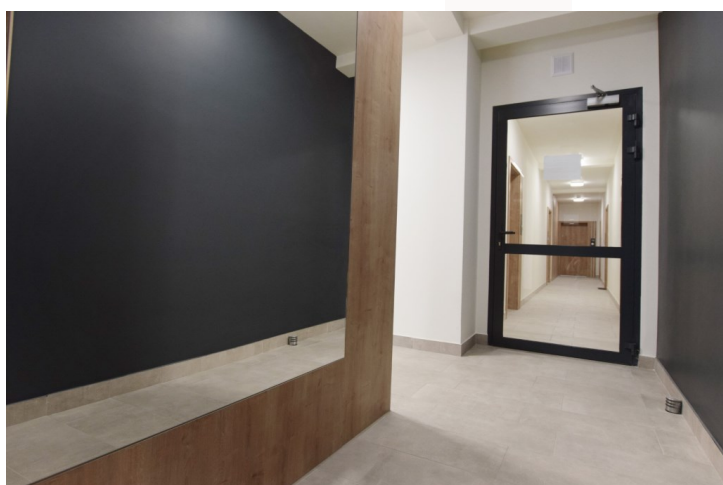
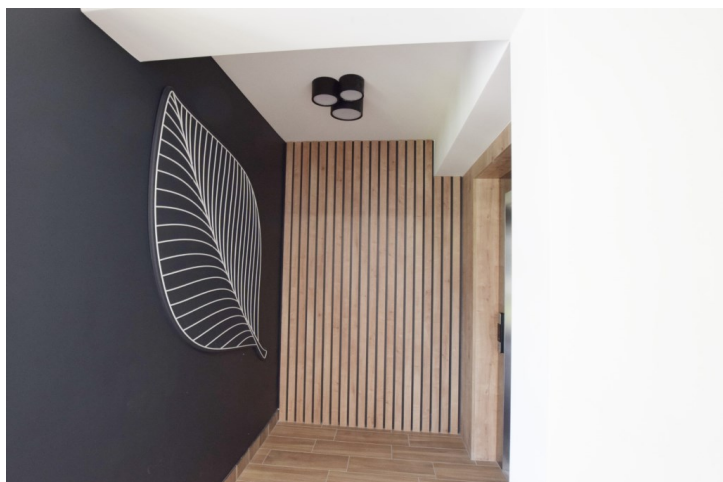
605060293



www.sfera-nieruchomosci.pl
agnieszka.banaszak@sfera.nieruchomosci.pl



ul. Gdańska 68
85-021 Bydgoszcz



Agnieszka Banaszak-Sikorska
Doradca ds. nieruchomości

605060293



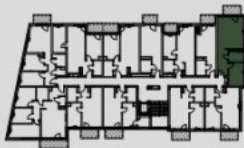
www.sfera-nieruchomosci.pl
agnieszka.banaszak@sfera.nieruchomosci.pl



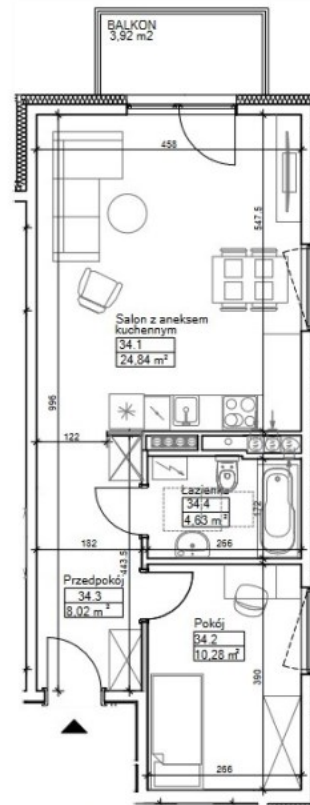
ul. Gdańska 68
85-021 Bydgoszcz



BUDYNEK	PIĘTRO	NUMER	POWIERZCHNIA LOKALU	
2	2	34	48,04 m ²	DEWELOPERSKA
			47,77 m ²	UŻYTKOWA



Pomieszczenia wg projektu	Metraż
1 Salon z aneksem kuchennym	24,84 m ²
2 Pokój	10,28 m ²
3 Przedpokój	8,02 m ²
4 Łazienka	4,63 m ²
Balkon	3,92 m ²



Pomiary powierzchni użytkowej dokonywane są wg normy PN-ISO 9836:2022-07. Powierzchnia deweloperska to łączna powierzchnia pomieszczeń wg normy PN-ISO 9836:2022-07 wraz z powierzchniami pod ścianami działowymi nadającymi się do demontażu, nie zawiera powierzchni loggi i balkonów oraz szachtów instalacyjnych. Wymiary poszczególnych pomieszczeń pochodzą z projektu budowlanego i nie uwzględniają grubości tynku. Powierzchnie pomieszczeń obliczono z uwzględnieniem tynku wewnętrznego grubości 1,5 cm. Szachty instalacyjne przedstawiono na rzucie w sposób schematyczny, ich wymiary mogą ulec zmianie. Końcowe wymiary określi dokumentacja powykonawcza.

Agnieszka Banaszak-Sikorska

Doradca ds. nieruchomości

605060293


www.sfera-nieruchomosci.pl
agnieszka.banaszak@sfera.nieruchomosci.pl



ul.Gdańska 68
85-021 Bydgoszcz