



Kawalerka (26,20m<sup>2</sup>) na drugim piętrze w nowoczesnym osiedlu na bydgoskim Szwederowie

Jest to trzeci budynek w tej inwestycji, a znajduje się w nim zaledwie 48 mieszkań, jest to zatem bardzo kameralne miejsce, jednocześnie dające możliwość szybkiego przedostania się do Centrum czy Starego Miasta.

Mieszkanie składa się z pokoju dziennego z aneksem kuchennym, łazienki i przedpokoju. Z salonu mamy wyjście na balkon o powierzchni 3,36m<sup>2</sup>. Wnętrze jest jasne a okna mieszkania są duże, co pozwala na dostęp naturalnego światła.

W mieszkaniach znajdziemy między innymi łączą

**Agnieszka Banaszak-Sikorska**

Doradca ds. nieruchomości

**605060293**

**262 000 zł**

10 000,00zł/m<sup>2</sup>



**Bydgoszcz, Szwederowo**  
**mieszkanie na sprzedaż**



**apartamentowiec z 2025 roku**  
**piętro: 2p**



**26,20m<sup>2</sup>**  
**1 pokój**



[www.sfera-nieruchomosci.pl](http://www.sfera-nieruchomosci.pl)  
[agnieszka.banaszak@sfera.nieruchomosci.pl](mailto:agnieszka.banaszak@sfera.nieruchomosci.pl)



ul.Gdańska 68  
85-021 Bydgoszcz



światłowodowe, videodomofony,

Do dyspozycji mieszkańców podziemna hala garażowa i miejsca postojowe przed budynkiem (opcje dodatkowo płatne), cichobieżne windy i zagospodarowany zielenią dziedziniec. W częściach wspólnych znajdziemy również rowerownię.

A to wszystko w zasięgu Twoich możliwości!

STANDARD BUDYNKU: czterokondygnacyjna, nowoczesna zabudowa mieszkaniowa.

Standard mieszkań: deweloperski.

Zakup mieszkania bez prowizji i podatku PCC.

Zakończenie inwestycji II kw. 2025 r.

**Agnieszka Banaszak-Sikorska**

Doradca ds. nieruchomości

**605060293**

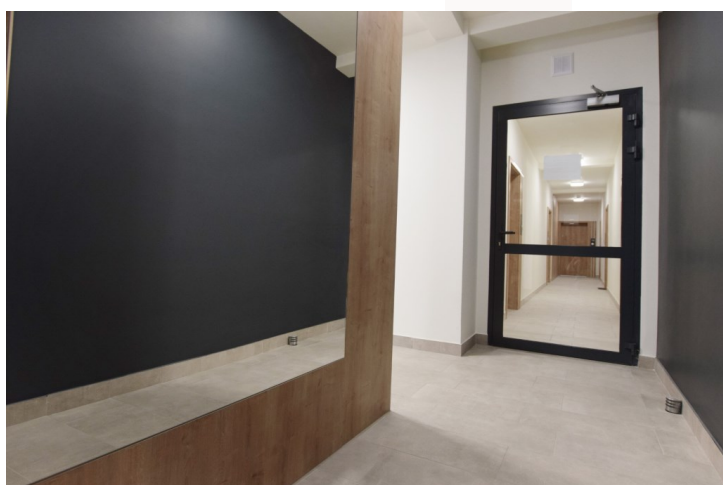
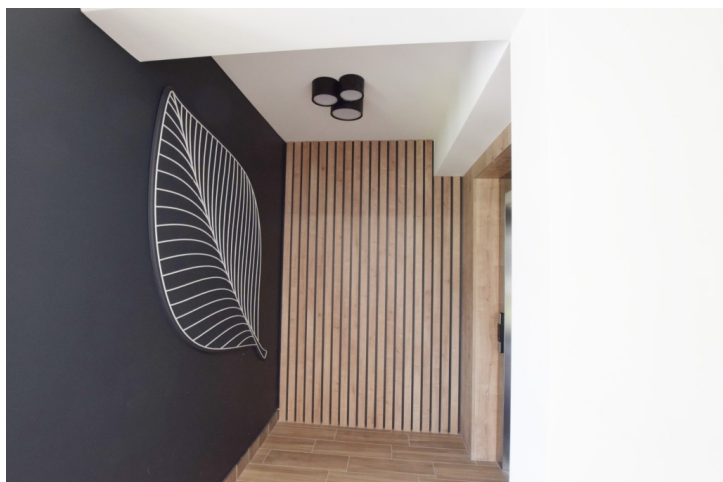


[www.sfera-nieruchomosci.pl](http://www.sfera-nieruchomosci.pl)  
[agnieszka.banaszak@sfera.nieruchomosci.pl](mailto:agnieszka.banaszak@sfera.nieruchomosci.pl)



ul. Gdańska 68  
85-021 Bydgoszcz





**Agnieszka Banaszak-Sikorska**  
Doradca ds. nieruchomości

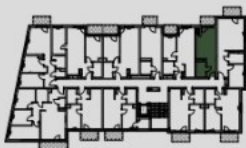
**605060293**

 [www.sfera-nieruchomosci.pl](http://www.sfera-nieruchomosci.pl)  
[agnieszka.banaszak@sfera.nieruchomosci.pl](mailto:agnieszka.banaszak@sfera.nieruchomosci.pl)

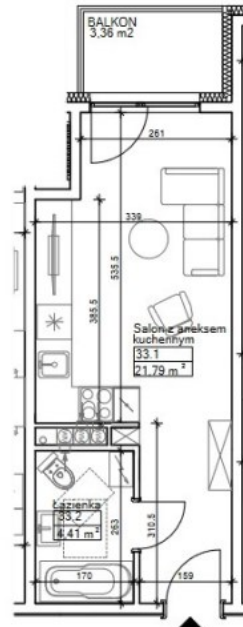
 ul.Gdańska 68  
85-021 Bydgoszcz



BUDYNEK	PIĘTRO	NUMER	POWIERZCHNIA LOKALU
2	2	33	26,56 m <sup>2</sup> DEWELOPERSKA 26,20 m <sup>2</sup> UŻYTKOWA



Pomieszczenia wg projektu	Metraż
1 Salon z aneksem kuchennym	21,79 m <sup>2</sup>
2 Pokój	4,41 m <sup>2</sup>
Balkon	3,36 m <sup>2</sup>



Pomiary powierzchni użytkowej dokonywane są wg normy PN-ISO 9836:2022-07. Powierzchnia deweloperska to łączna powierzchnia pomieszczeń wg normy PN-ISO 9836:2022-07 wraz z powierzchniami pod ścianami działowymi nadającymi się do demontażu, nie zawiera powierzchni loggi i balkonów oraz szachtów instalacyjnych. Wymiary poszczególnych pomieszczeń pochodzą z projektu budowlanego i nie uwzględniają grubości tynku. Powierzchnie pomieszczeń obliczone z uwzględnieniem tynku wewnętrznej grubości 1,5 cm. Szachty instalacyjne przedstawiono na rzucie w sposób schematyczny, ich wymiary mogą ulec zmianie. Końcowe wymiary określi dokumentacja wykonawcza.

## Agnieszka Banaszak-Sikorska

Doradca ds. nieruchomości

**605060293**


www.sfera-nieruchomosci.pl  
agnieszka.banaszak@sfera.nieruchomosci.pl



ul.Gdańska 68  
85-021 Bydgoszcz