

**607 726 zł****8 300,00zł/m²****Bydgoszcz, Szwederowo
mieszkanie na sprzedaż****apartamentowiec z 2025 roku
piętro: 1p****73,22m²
4 pokoje**

Mieszkanie czteropokojowe (73,22m²) na pierwszym piętrze w nowoczesnym osiedlu na bydgoskim Szwederowie

Jest to trzeci budynek w tej inwestycji, a znajduje się w nim zaledwie 48 mieszkań, jest to zatem bardzo kameralne miejsce, jednocześnie dające możliwość szybkiego przedostania się do Centrum czy Starego Miasta.

Mieszkanie składa się z pokoju dziennego z aneksem kuchennym, 3 sypialni, łazienki z WC, osobnego WC i przedpokoju. Z salonu mamy wyjście na balkon o powierzchni 6,5m².

Wnętrze jest jasne a okna mieszkania są duże, co pozwala na dostęp naturalnego światła.

Agnieszka Banaszak-Sikorska

Doradca ds. nieruchomości

605060293www.sfera-nieruchomosci.pl
agnieszka.banaszak@sfera.nieruchomosci.plul.Gdańska 68
85-021 Bydgoszcz



W mieszkaniach znajdziemy między innymi łącza światłowodowe, videodomofony,

Do dyspozycji mieszkańców podziemna hala garażowa i miejsca postojowe przed budynkiem (opcje dodatkowo płatne), cichobieżne windy i zagospodarowany zielenią dziedziniec. W częściach wspólnych znajdziemy również rowerownię.

A to wszystko w zasięgu Twoich możliwości!

STANDARD BUDYNKU: czterokondygnacyjna, nowoczesna zabudowa mieszkaniowa.

Standard mieszkań: deweloperski.

Zakup mieszkania bez prowizji i podatku PCC.

Zakończenie inwestycji II kw. 2025 r.

Agnieszka Banaszak-Sikorska

Doradca ds. nieruchomości

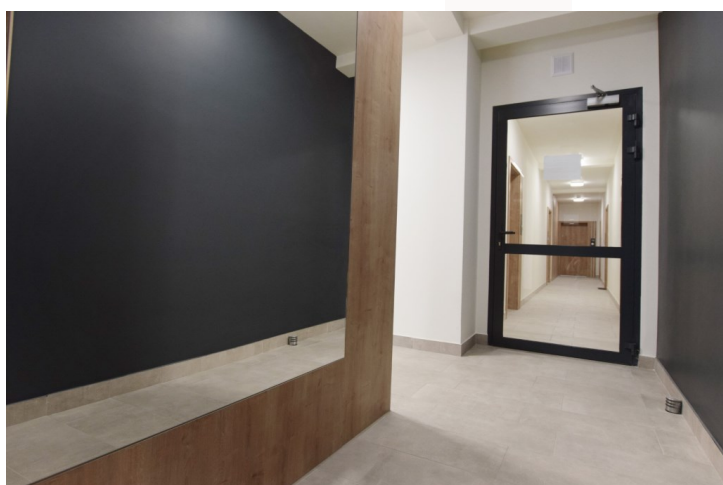
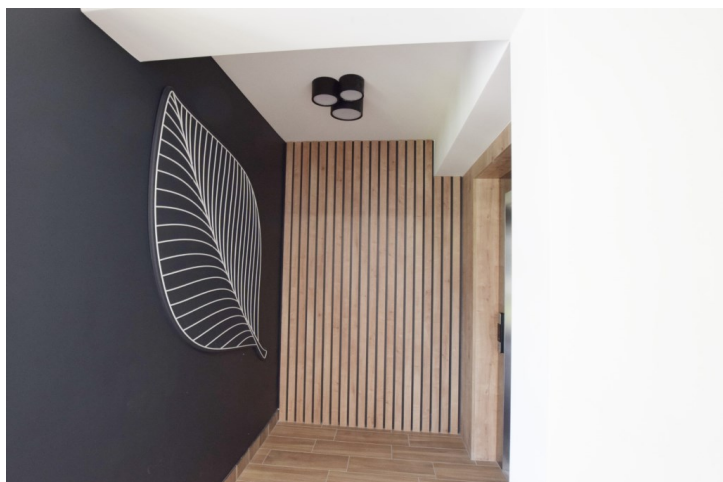
605060293



www.sfera-nieruchomosci.pl
agnieszka.banaszak@sfera.nieruchomosci.pl



ul. Gdańska 68
85-021 Bydgoszcz



Agnieszka Banaszak-Sikorska

Doradca ds. nieruchomości

605060293



www.sfera-nieruchomosci.pl
agnieszka.banaszak@sfera.nieruchomosci.pl



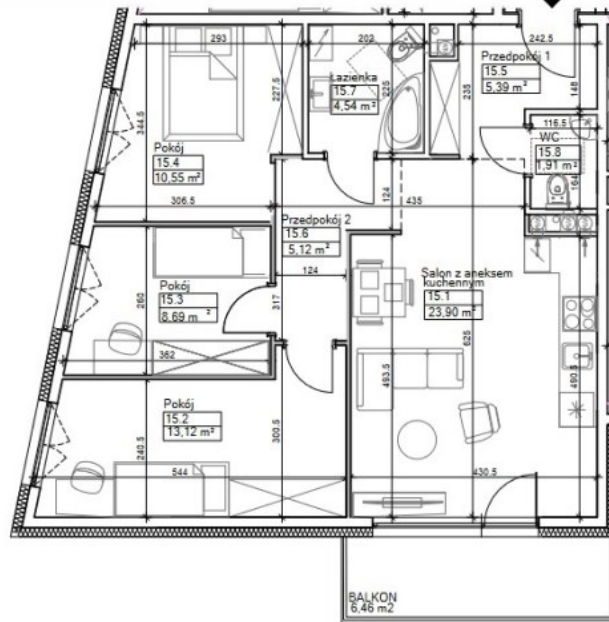
ul. Gdańska 68
85-021 Bydgoszcz



BUDYNEK	PIĘTRO	NUMER	POWIERZCHNIA LOKALU	
2	1	15	74,98 m ²	DEWELOPERSKA
			73,22 m ²	UŻYTKOWA


Pomieszczenia wg projektu

	Metraż
1 Salon z aneksem kuchennym	23,90 m ²
2 Pokój	13,12 m ²
3 Pokój	8,69 m ²
4 Pokój	10,55 m ²
5 Przedpokój 1	5,39 m ²
6 Przedpokój 2	5,12 m ²
7 Łazienka	4,54 m ²
8 WC	1,91 m ²
Balkon	6,46 m ²



Pomiary powierzchni użytkowej dokonywane są wg normy PN-ISO 9836:2022-07. Powierzchnia deweloperska to łączna powierzchnia pomieszczeń wg normy PN-ISO 9836:2022-07 wraz z powierzchniami pod ścianami działowymi nadającymi się do demontażu, nie zawiera powierzchni loggi i balkonów oraz szachtów instalacyjnych. Wymiary poszczególnych pomieszczeń pochodzą z projektu budowlanego i nie uwzględniają grubości tynku. Powierzchnie pomieszczeń obliczono z uwzględnieniem tynku wewnętrznej grubości 1,5 cm. Szachty instalacyjne przedstawiono na rzucie w sposób schematyczny, ich wymiary mogą ulec zmianie. Końcowe wymiary określił dokumentacja powykonawcza.

Agnieszka Banaszak-Sikorska

Doradca ds. nieruchomości

605060293


www.sfera-nieruchomosci.pl
agnieszka.banaszak@sfera.nieruchomosci.pl



ul.Gdańska 68
85-021 Bydgoszcz