

**306 804 zł****11 100,00zł/m²****Bydgoszcz, Fordon**
mieszkanie na sprzedaż**nowe budownictwo z 2025 roku**
piętro: 4p**27,64m²**
1 pokój

W nowej inwestycji na bydgoskim Fordonie zaplanowano kompleks ośmiu czteropiętrowych budynków mieszkalnych z podziemnymi halami garażowymi oraz windami, które zapewnią szybką i wygodną komunikację pomiędzy poszczególnymi kondygnacjami. Śmiała geometryczna koncepcja przyciąga wzrok nowoczesnymi podziałami i kolorami. Szybki dojazd do centrum miasta i zielone otoczenie sprawiają, że jest to miejsce coraz częściej wybierane przez Bydgoszczan. W pobliżu osiedla znajdują się przystanki tramwajowe, autobusowe, szkoły podstawowe, przedszkola, punkty usługowe i sklepy spożywcze.

Karolina Minichowska

Starszy doradca ds. nieruchomości

605060923www.sfera-nieruchomosci.pl
karolina.minichowska@sfera.nieruchomosci.plul.Gdańska 68
85-021 Bydgoszcz

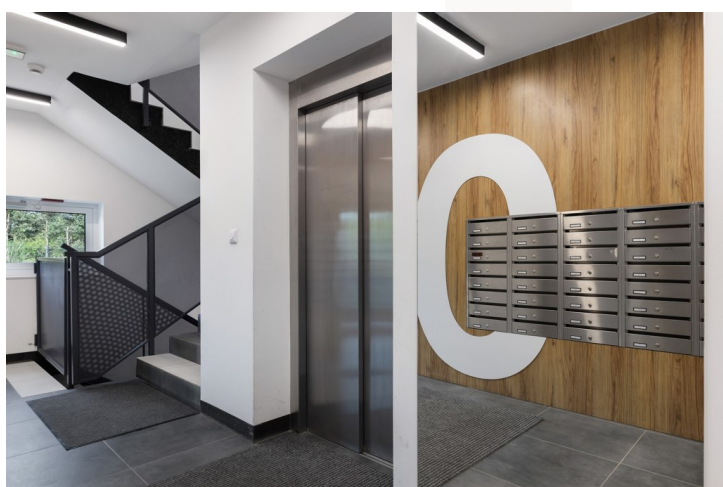
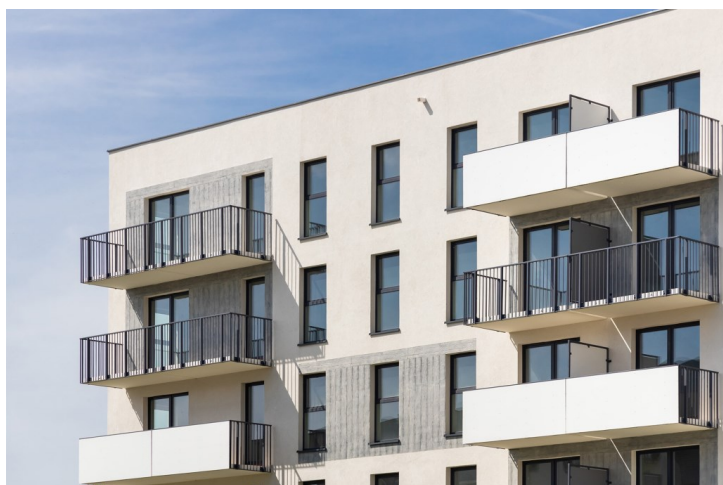
Przyszli nabywcy znajdą tu mieszkania o różnych układach - od kawalerek po mieszkania 4 - pokojowe o zróżnicowanej powierzchni od 27 m² do 65 m² które. Wszystkie zostały zaprojektowane z myślą o komforcie mieszkańców - zadbano tu o funkcjonalne rozkłady pomieszczeń, które łatwo dopasować do indywidualnych potrzeb przyszłych lokatorów. Mieszkania w tej części miasta polecane są szczególnie osobom, które pragną uciec od zgiełku ścisłego centrum i mieszkać w sąsiedztwie licznych terenów zielonych.

Realizację całej inwestycji zaplanowano na lata 2022-2025.

**Karolina Minichowska**

Starszy doradca ds. nieruchomości

605060923www.sfera-nieruchomosci.pl
karolina.minichowska@sfera.nieruchomosci.plul. Gdańska 68
85-021 Bydgoszcz



Karolina Minichowska

Starszy doradca ds. nieruchomości

605060923



www.sfera-nieruchomosci.pl
karolina.minichowska@sfera.nieruchomosci.pl




ul. Gdańska 68
85-021 Bydgoszcz



piętro	czwarte
budynek	1

1. salon z aneksem kuch.	20,83 m ²
2. łazienka	3,37 m ²
3. przedpokój	3,01 m ²

 powierzchnia ścian działowych nadających się do demontażu	0,43 m ²
---	---------------------

metraż	27,64 m²
--------	----------------------------

balkon	4,50 m ²
--------	---------------------