



Najlepsze źródło informacji

Mieszkanie pięciopokojowe (114,65m<sup>2</sup>) znajduje się na najwyższym piętrze budynku. Przestronny salon ma wyjście na loggię z widokiem na tereny zielone, od strony rzeki. Obok znajduje się duża, oddzielna kuchnia, którą można otworzyć na salon. Do tego cztery sypialnie (trzy z nich z wyjściem na drugą loggię), dwie łazienki i garderoba.

Cicha i spokojna okolica, a jednocześnie – pełna infrastruktura w pobliżu (szkoła, market, kościół, klub sportowy) sprawiają, że mieszkaniami w tej lokalizacji powinni zainteresować się zarówno ludzie młodzi, którzy kupują swoje pierwsze mieszkanie, ale także rodziny z dziećmi oraz osoby starsze, które

**1 088 028 zł****9 490,00zł/m<sup>2</sup>****Bydgoszcz, Kapuściska  
mieszkanie na sprzedaż****nowe budownictwo z 2025 roku  
piętro: 7p****114,65m<sup>2</sup>  
5 pokoi****Anna Misiejuk**

Doradca ds. nieruchomości

**605060762**[www.sfera-nieruchomosci.pl](http://www.sfera-nieruchomosci.pl)  
[anna.misiejuk@sfera.nieruchomosci.pl](mailto:anna.misiejuk@sfera.nieruchomosci.pl)ul.Gdańska 68  
85-021 Bydgoszcz

chciałyby uciec od zgiełku miejskiego, zachowując przy tym możliwość szybkiego dojazdu do centrum miasta.

W siedmiopiętrowym budynku przewidziano 67 mieszkań. Klatki schodowe wyposażone zostaną w cichobieżne windy. Na poszczególnych piętrach zaplanowano komórki lokatorskie, a w parterze hale garażowe. Nabywcy mieszkań będą mogli dokupić również zewnętrzne miejsca postojowe na terenie inwestycji. Budynek zostanie wykończony w wysokim standardzie z zastosowaniem najnowocześniejszych materiałów minimalizujących straty ciepła, dzięki czemu przyszli mieszkańcy mogą spodziewać się niskich kosztów eksploatacji swoich lokali. W obrębie działki zaprojektowana została zieleń oraz spory plac zabaw.

Termin realizacji inwestycji planowany jest na II kw. 2025 r.

**Anna Misiejuk**

Doradca ds. nieruchomości

**605060762**[www.sfera-nieruchomosci.pl](http://www.sfera-nieruchomosci.pl)  
[anna.misiejuk@sfera.nieruchomosci.pl](mailto:anna.misiejuk@sfera.nieruchomosci.pl)ul. Gdańska 68  
85-021 Bydgoszcz



### Zapytaj nas o wykończenie pod klucz

OPTIMUM	PREMIUM	PRESTIGE
<p>Pakiet optymalny zawiera w sobie dobrej jakości materiały wykończeniowe przy określonym budżecie.</p>	<p>Propozycja dla osób poszukujących wygody, ale też odrobiny luksusu i najwyższej jakości materiałów wykończeniowych.</p>	<p>Mieszkać komfortowo z drewnianą podłogą w roli głównej i innymi ciekawymi rozwiązaniami, które najbardziej lubią nasi architekci.</p>



#### UNIKNIJ NIEPOTRZEBNYCH BŁĘDÓW

Dzięki naszemu doświadczeniu zaoszczędzisz czas i pieniądze.



#### JAKOŚĆ

Staję nadzór nad ekipami remontowymi i najlepszą produkcją materiałów.



#### KREATYWNOŚĆ

Projektanci z doświadczeniem włączają się w Twoje oczekiwania!



#### OSZCZĘDNOŚĆ

8% podatku VAT zamiast 23% przy zakupie materiałów wykończeniowych.



#### WSPARCIE

Pomoc w wyborze mieszkania od dewelopera.



#### STALA CENA

Brak zmian cen ze strony dewelopera.



#### GWARANCJA

Na wykonaną pracę wykończeniową.



#### KOMPLEKSOWOŚĆ

W jednym miejscu załatwisz wszystko co konieczne do zamieszkania.



#### ELASTYCZNOŚĆ

Możliwe zmiany w pakietach uszycie całkowicie pod Ciebie.



#### DUŻY WYBÓR

Szeroki zakres oferowanych produktów topowych marek.

**Anna Misiejuk**  
Doradca ds. nieruchomości

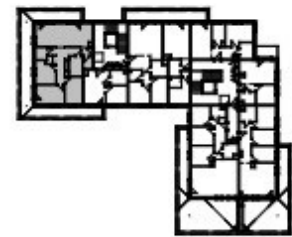
**605060762**



www.sfera-nieruchomosci.pl  
anna.misiejuk@sfera.nieruchomosci.pl



ul. Gdańska 68  
85-021 Bydgoszcz



Rzut piętra 7

Garderoba	2,43
Kuchnia	13,21
Łazienka 1	5,47
Łazienka 2	3,69
Pokój 1	12,85
Pokój 2	11,53
Pokój 3	10,26
Pokój 4	6,61
Przedpokój	15,05
Salon	28,96
	<b>110,06 m<sup>2</sup></b>
Loggia	14,11
Loggia	14,34
	<b>28,45 m<sup>2</sup></b>

powierzchnia użytkowa netto: 110,06 m<sup>2</sup>

powierzchnia brutto: **114,65 m<sup>2</sup>**  
według PN-ISO 9836:1997

powierzchnia tarasu/loggii/balkonu: 28,45 m<sup>2</sup>

**Anna Misiejuk**  
Doradca ds. nieruchomości

**605060762**



www.sfera-nieruchomosci.pl  
anna.misiejuk@sfera.nieruchomosci.pl



ul.Gdańska 68  
85-021 Bydgoszcz