

**334 176 zł****9 600,00zł/m<sup>2</sup>****Bydgoszcz, Szwederowo  
mieszkanie na sprzedaż****apartamentowiec z 2025 roku  
piętro: 2p****34,81m<sup>2</sup>  
1 pokój**

Mieszkanie jednopokojowe (34,81m<sup>2</sup>) na drugim piętrze w kameralnym budynku wielorodzinnym zlokalizowanym na bydgoskim Szwederowie.

Mieszkanie składa się z przestronnego pokoju dziennego z aneksem kuchennym i wyjściem na taras, łazienki z WC i przedpokoju.

A to wszystko w zasięgu Twoich możliwości! W mieszkaniach znajdziemy między innymi łącza światłowodowe i TV.

Budynek jest budowany jako czwarty w tej inwestycji, a całe osiedle wpisuje się doskonale w pobliską zabudowę, jest jednocześnie nowoczesne i tradycyjne.

Tylko 3 kondygnacje naziemne, 2 klatki i 69 mieszkań w metrażu od 27 do 84 m<sup>2</sup>. Budynek posiada halę

**Agnieszka Banaszak-Sikorska**

Doradca ds. nieruchomości

**605060293**[www.sfera-nieruchomosci.pl](http://www.sfera-nieruchomosci.pl)  
[agnieszka.banaszak@sfera.nieruchomosci.pl](mailto:agnieszka.banaszak@sfera.nieruchomosci.pl)ul.Gdańska 68  
85-021 Bydgoszcz

garażową i komórki lokatorskie.

Panele fotowoltaiczne, dzięki którym rachunki za prąd w częściach wspólnych nie obciążą budżetu właścicieli, znajdziemy tu przestronne balkony, a nawet ogródki. Wszystko to, co nasi klienci polubili i docenili w poprzednich budynkach.

Dodatkowy atut to miejskie ogrzewanie!

Cicha i spokojna okolica, a jednocześnie dostęp do pełnej infrastruktury sprawiają, że mieszkania w tej lokalizacji skierowane są do szerokiego grona odbiorców. Zainteresować się nimi powinni zarówno ludzie młodzi, którzy kupują swoje pierwsze mieszkanie, ale także rodziny z dziećmi oraz osoby starsze, które chciałyby uciec od miejskiego zgiełku, zachowując przy tym możliwość korzystania z wszelkich zalet mieszkania w mieście.

STANDARD BUDYNKU: trzykondygnacyjna zabudowa mieszkaniowa.

Standard mieszkań: deweloperski.

Termin zakończenia inwestycji: kwiecień 2025 r.

**Agnieszka Banaszak-Sikorska**

Doradca ds. nieruchomości

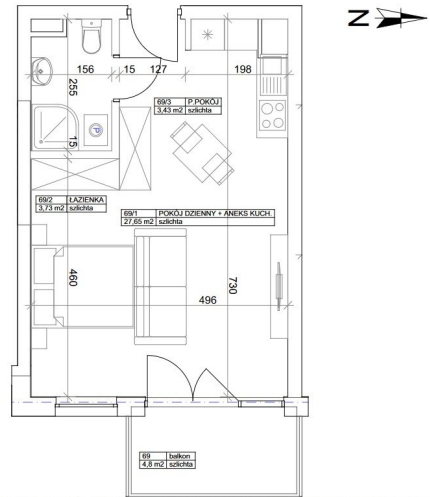
**605060293**



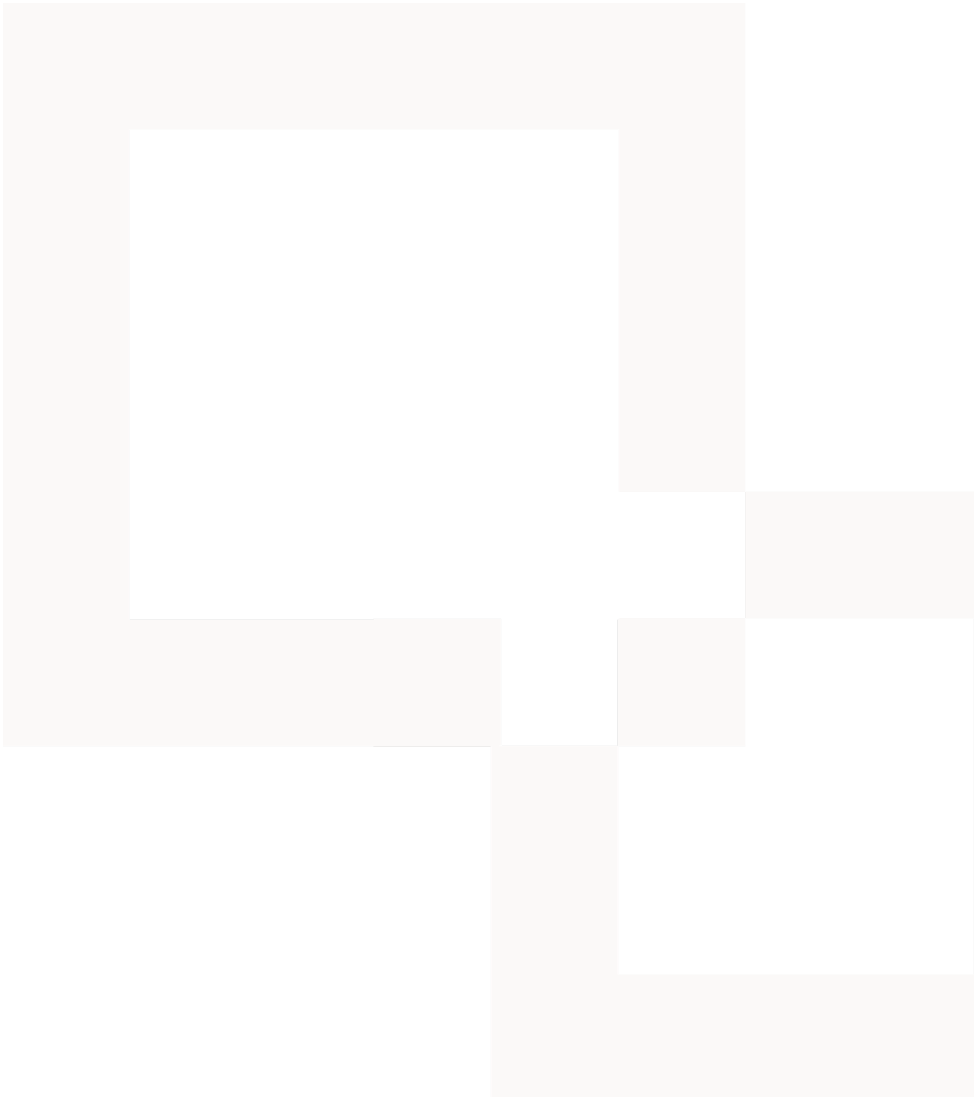
[www.sfera-nieruchomosci.pl](http://www.sfera-nieruchomosci.pl)  
[agnieszka.banaszak@sfera.nieruchomosci.pl](mailto:agnieszka.banaszak@sfera.nieruchomosci.pl)



ul. Gdańska 68  
85-021 Bydgoszcz



\*wskazania dwukrotnie nie zawiera powierzchni kłogi i balkonów oraz szańców instalacyjnych, zawiera powierzchnie pod ścianami działowymi należącymi się do sąsiada. Powierzchnia użytkowa została obliczona w oparciu o normę PN-ISO 9806:2002-01 z uwzględnieniem grubości wykończonej ściany. Stanły instalacyjne przedstawione na rzucie w sposób schematyczny, ich wymiary mogą ulec zmianie. Końcowe wymiary stanowi dokumentacja powykonawcza.



**Agnieszka Banaszak-Sikorska**  
Doradca ds. nieruchomości

**605060293**

 [www.sfera-nieruchomosci.pl](http://www.sfera-nieruchomosci.pl)  
[agnieszka.banaszak@sfera.nieruchomosci.pl](mailto:agnieszka.banaszak@sfera.nieruchomosci.pl)

 ul.Gdańska 68  
85-021 Bydgoszcz