



Mieszkanie trzypokojowe o powierzchni 57,84 m² położone na czwartym piętrze w nowym bloku mieszkalnym w centrum Bydgoszczy.

Mieszkanie posiada bardzo funkcjonalny układ, na który składa się salon z aneksem kuchennym, 2 sypialnie oraz łazienka. Bardzo ciekawa oferta dla rodziny. Stan mieszkania pozwala na jego dowolne wykończenie wg gustu nowego właściciela! Świetna lokalizacja w centrum miasta z dostępem do pełnej infrastruktury.

Termin oddania inwestycji to IV kwartał 2025r.

Istnieje możliwość wykończenia mieszkania pod klucz!

501 960 zł**8 678,42zł/m²****Bydgoszcz, Centrum
mieszkanie na sprzedaż****blok z 2025 roku
piętro: 4p****57,84m²
3 pokoje****Paulina Maciakiewicz**

Starszy doradca ds. nieruchomości

605060926www.sfera-nieruchomosci.pl
paulina.maciakiewicz@sfera.nieruchomosci.plul. Gdańska 68
85-021 Bydgoszcz

STANDARD:

Podłogi - wylewka samopoziomująca, ogrzewanie podłogowe;

Ściany - tynki gipsowe,

Okna - PCV trzyszybowe;

Drzwi zewnętrzne - antywłamaniowe;

OPIS BUDYNKU

Czteropiętrowy budynek mieszkalny wyposażony w windę z terminem oddania na II kwartał 2025r.

INFORMACJE DODATKOWE

Przyległości: balkon;

Zabezpieczenia: domofon, drzwi antywłamaniowe;

Ogrzewanie: miejskie gazowe;

Wystawa okien: półn-wsch, zachód;

STANDARD BUDYNKU

- Panoramiczne okna trzyszybowe;
- Ogrzewanie podłogowe dla komfortu i swobody aranżacji pomieszczeń nieograniczoną umieszczeniem grzejnika;
- Wideodomofony zapewniające bezpieczeństwo mieszkańców;
- Deska kompozytowa na balkonach;
- Komórki lokatorskie,;
- Cichobieżna winda;
- Miejsca postojowe w monitorowanej hali garażowej,
- Monitoring zewnętrzny

Paulina Maciakiewicz

Starszy doradca ds. nieruchomości

605060926

www.sfera-nieruchomosci.pl
paulina.maciakiewicz@sfera.nieruchomosci.pl



ul.Gdańska 68
85-021 Bydgoszcz



Paulina Maciakiewicz

Starszy doradca ds. nieruchomości

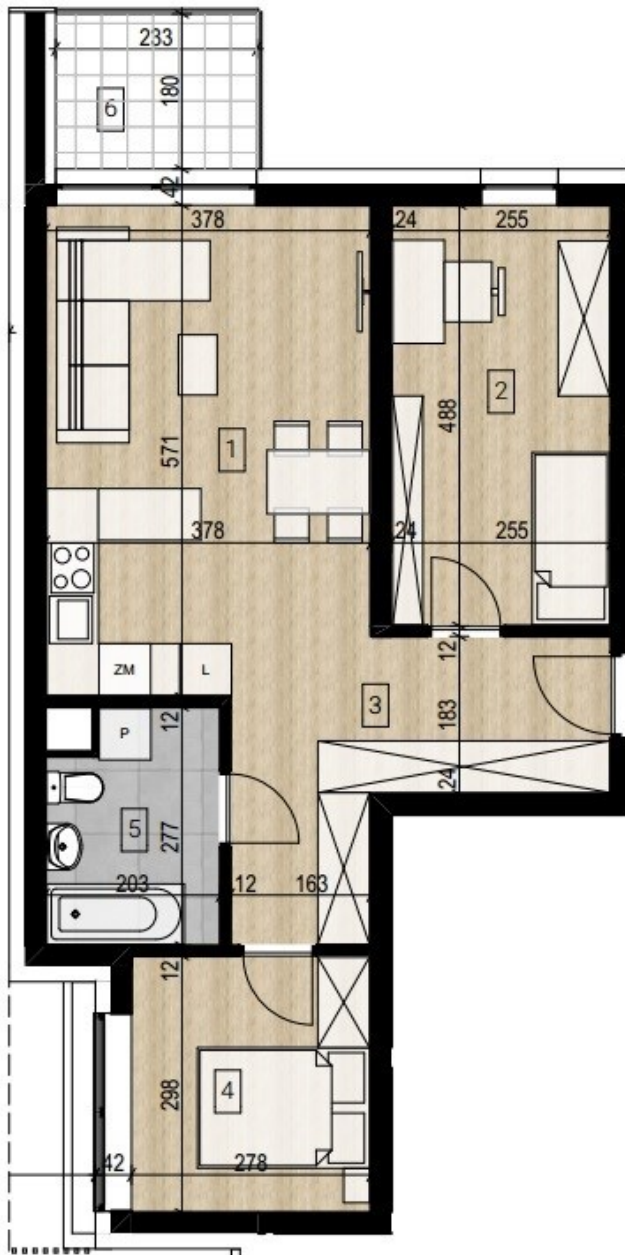
605060926



www.sfera-nieruchomosci.pl
paulina.maciakiewicz@sfera.nieruchomosci.pl



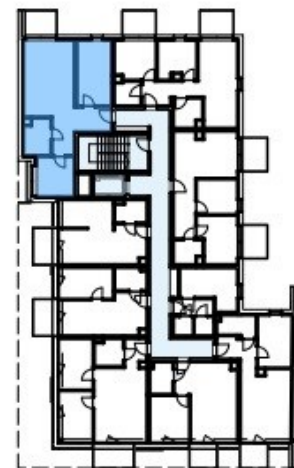
ul. Gdańska 68
85-021 Bydgoszcz



kondygnacja	V	Piętro 4
numer mieszkania	M25	powierzchnia sprzedażowa mieszkania 57,84 m ²
powierzchnia użytkowa pomieszczeń:		

1	pokój dzienny z aneksem	20,21
2	pokój	12,23
3	przedpokój	10,72
4	pokój	8,11
5	łazienka	5,13
6	balkon	4,20

Powierzchnię mieszkań liczono wg normy PN-ISO 9836 zgodnie z rozporządzeniem Ministra Rozwoju z dnia 11 września 2020 r. Karta lokalu służy wskazaniu położenia projektowanych pomieszczeń lokalu wysowanych na podstawie projektu wykonawczego. W toku budowy mogą wystąpić niewielkie zmiany w stosunku do informacji zawartych w karcie katalogowej.



Paulina Maciakiewicz

Starszy doradca ds. nieruchomości

605060926



www.sfera-nieruchomosci.pl
paulina.maciakiewicz@sfera.nieruchomosci.pl



ul. Gdańska 68
 85-021 Bydgoszcz