

**415 883 zł****10 650,01zł/m<sup>2</sup>****Bydgoszcz, Centrum  
mieszkanie na sprzedaż****blok z 2025 roku  
piętro: 3p****39,05m<sup>2</sup>  
2 pokoje**

Mieszkanie dwupokojowe o powierzchni 39,05 m<sup>2</sup> położone na trzecim piętrze w nowym bloku mieszkalnym w centrum Bydgoszczy.

Mieszkanie posiada bardzo funkcjonalny układ, na który składa się salon z aneksem kuchennym, sypialnia oraz łazienka. Bardzo ciekawa oferta dla singla, pary lub jako inwestycja. Stan mieszkania pozwala na jego dowolne wykończenie wg gustu nowego właściciela! Świetna lokalizacja w centrum miasta z dostępem do pełnej infrastruktury.

Termin oddania inwestycji to IV kwartał 2025r.

Istnieje możliwość wykończenia mieszkania pod klucz!

**Paulina Maciakiewicz**

Starszy doradca ds. nieruchomości

**605060926**[www.sfera-nieruchomosci.pl](http://www.sfera-nieruchomosci.pl)  
[paulina.maciakiewicz@sfera.nieruchomosci.pl](mailto:paulina.maciakiewicz@sfera.nieruchomosci.pl)ul.Gdańska 68  
85-021 Bydgoszcz

**STANDARD:**

Podłogi - wylewka samopoziomująca, ogrzewanie podłogowe;

Ściany - tynki gipsowe,

Okna - PCV trzyszybowe;

Drzwi zewnętrzne - antywłamaniowe;

**OPIS BUDYNKU**

Czteropiętrowy budynek mieszkalny wyposażony w windę z terminem oddania na IV kwartał 2025r.

**INFORMACJE DODATKOWE**

Przyległości: balkon;

Zabezpieczenia: domofon, drzwi antywłamaniowe;

Ogrzewanie: miejskie gazowe;

Wystawa okien: półn-wch, półd-zach;

**STANDARD BUDYNKU**

- Panoramiczne okna trzyszybowe;
- Ogrzewanie podłogowe dla komfortu i swobody aranżacji pomieszczeń nieograniczoną umieszczeniem grzejnika;
- Wideodomofony zapewniające bezpieczeństwo mieszkańców;
- Deska kompozytowa na balkonach;
- Komórki lokatorskie,;
- Cichobieżna winda;
- Miejsca postojowe w monitorowanej hali garażowej,
- Monitoring zewnętrzny

**Paulina Maciakiewicz**

Starszy doradca ds. nieruchomości

**605060926**

[www.sfera-nieruchomosci.pl](http://www.sfera-nieruchomosci.pl)  
[paulina.maciakiewicz@sfera.nieruchomosci.pl](mailto:paulina.maciakiewicz@sfera.nieruchomosci.pl)



ul.Gdańska 68  
85-021 Bydgoszcz



**Paulina Maciakiewicz**

Starszy doradca ds. nieruchomości

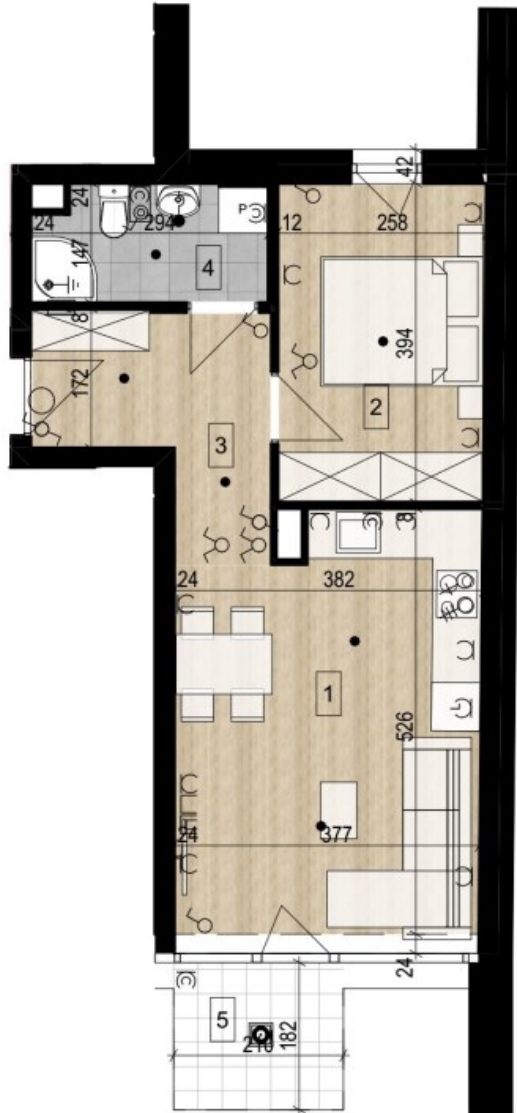
**605060926**



[www.sfera-nieruchomosci.pl](http://www.sfera-nieruchomosci.pl)  
[paulina.maciakiewicz@sfera.nieruchomosci.pl](mailto:paulina.maciakiewicz@sfera.nieruchomosci.pl)



ul. Gdańska 68  
85-021 Bydgoszcz



kondygnacja	IV	Piętro 3
numer mieszkania	M20	powierzchnia użytkowa mieszkania 39,05 m <sup>2</sup>
powierzchnia użytkowa pomieszczeń:		
1	pokój dzienny z aneksem	18,59
2	pokój	9,89
3	przedpokój	6,56
4	łazienka	4,01
5	balkon*	3,82

Powierzchnię użytkową liczoną wg normy PN-ISO 9836:2022-07. Karta lokalu służy wskazaniu położenia projektowanych pomieszczeń lokalu wrysowanych na podstawie projektu wykonawczego. W toku budowy mogą wystąpić niewielkie zmiany w stosunku do informacji zawartych w karcie katalogowej.  
\*Powierzchnia tarasów i balkonów nie wlicza się do powierzchni użytkowej.



**Paulina Maciakiewicz**

Starszy doradca ds. nieruchomości

**605060926**



[www.sfera-nieruchomosci.pl](http://www.sfera-nieruchomosci.pl)  
[paulina.maciakiewicz@sfera.nieruchomosci.pl](mailto:paulina.maciakiewicz@sfera.nieruchomosci.pl)



ul. Gdańska 68  
85-021 Bydgoszcz