



Mieszkanie dwupokojowe o powierzchni 40,04 m² położone na drugim piętrze w nowym bloku mieszkalnym w centrum Bydgoszczy.

Mieszkanie posiada bardzo funkcjonalny układ, na który składa się salon z aneksem kuchennym, sypialnia oraz łazienka. Bardzo ciekawa oferta dla singla, pary lub jako inwestycja. Stan mieszkania pozwala na jego dowolne wykończenie wg gustu nowego właściciela! Świetna lokalizacja w centrum miasta z dostępem do pełnej infrastruktury.

Termin oddania inwestycji to IV kwartał 2025r.

Istnieje możliwość wykończenia mieszkania pod klucz!

371 952 zł**9 289,51zł/m²****Bydgoszcz, Centrum
mieszkanie na sprzedaż****blok z 2025 roku
piętro: 2p****40,04m²
2 pokoje****Paulina Maciakiewicz**

Starszy doradca ds. nieruchomości

605060926www.sfera-nieruchomosci.pl
paulina.maciakiewicz@sfera.nieruchomosci.plul.Gdańska 68
85-021 Bydgoszcz

STANDARD:

Podłogi - wylewka samopoziomująca, ogrzewanie podłogowe;

Ściany - tynki gipsowe,

Okna - PCV trzyszybowe;

Drzwi zewnętrzne - antywłamaniowe;

OPIS BUDYNKU

Czteropiętrowy budynek mieszkalny wyposażony w windę z terminem oddania na II kwartał 2025r.

INFORMACJE DODATKOWE

Przyległości: balkon;

Zabezpieczenia: domofon, drzwi antywłamaniowe;

Ogrzewanie: miejskie gazowe;

Wystawa okien: półn-wch, półd-zach;

STANDARD BUDYNKU

- Panoramiczne okna trzyszybowe;
- Ogrzewanie podłogowe dla komfortu i swobody aranżacji pomieszczeń nieograniczoną umieszczeniem grzejnika;
- Wideodomofony zapewniające bezpieczeństwo mieszkańców;
- Deska kompozytowa na balkonach;
- Komórki lokatorskie,;
- Cichobieżna winda;
- Miejsca postojowe w monitorowanej hali garażowej,
- Monitoring zewnętrzny

Paulina Maciakiewicz

Starszy doradca ds. nieruchomości

605060926

www.sfera-nieruchomosci.pl
paulina.maciakiewicz@sfera.nieruchomosci.pl



ul.Gdańska 68
85-021 Bydgoszcz



Paulina Maciakiewicz
Starszy doradca ds. nieruchomości

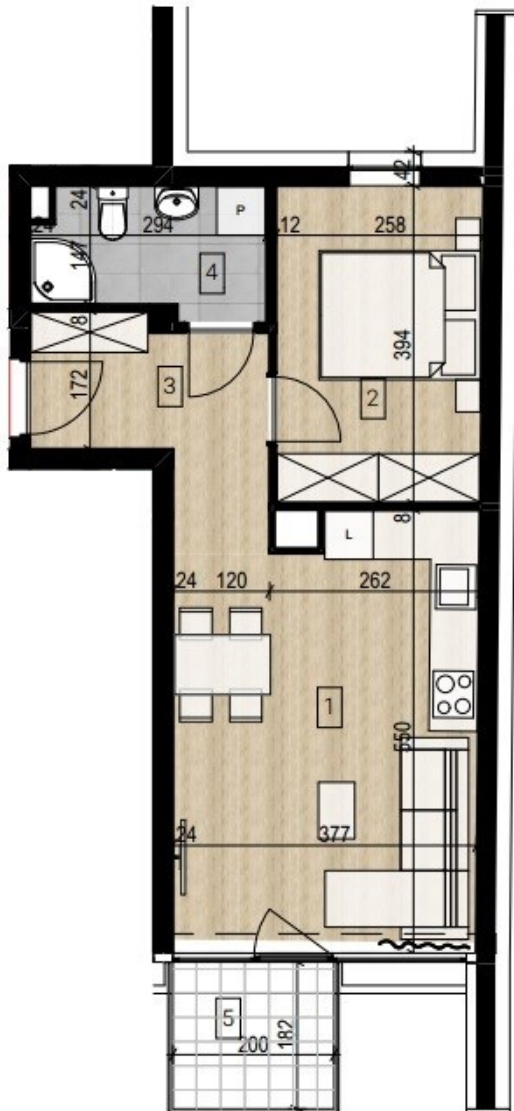
605060926



www.sfera-nieruchomosci.pl
paulina.maciakiewicz@sfera.nieruchomosci.pl



ul. Gdańska 68
85-021 Bydgoszcz

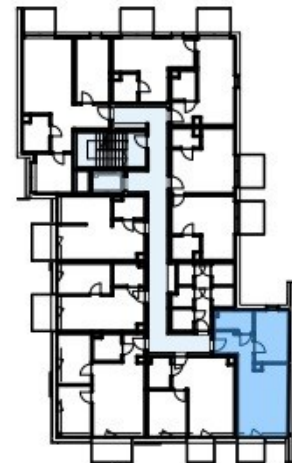


kondygnacja	III	Piętro 2
numer mieszkania	M12	powierzchnia sprzedażowa mieszkania 40,04 m ²
powierzchnia użytkowa pomieszczeń:		

1	pokój dzienny z aneksem	19,06
2	pokój	9,88
3	przedpokój	6,13
4	łazienka	4,29
5	balkon	3,64

Powierzchnie mieszkań liczone wg normy PN-ISO 9836 zgodnie z rozporządzeniem Ministra Rozwoju z dnia 11 września 2020 r. Kartą lokalu służy wskazaniu położenia projektowanych pomieszczeń lokalu wyrysowanych na podstawie projektu wykonawczego. W toku budowy mogą wystąpić niewielkie zmiany w stosunku do informacji zawartych w karcie katalogowej.

Pn



Paulina Maciakiewicz

Starszy doradca ds. nieruchomości

605060926



www.sfera-nieruchomosci.pl
paulina.maciakiewicz@sfera.nieruchomosci.pl



ul. Gdańska 68
 85-021 Bydgoszcz