



PROMOCJA -PRZY ZAKUPIE MIESZKANIA WRAZ Z  
MIEJSCEM POSTOJOWYM W HALI GARAŻOWEJ-  
KOMÓRKA LOKATORSKA GRATIS

Nowa, kameralna inwestycja zlokalizowana na  
bydgoskiej Osowej Górze. W dwupiętrowym,  
podpiwniczonym budynku zaprojektowano  
dwanaście mieszkań, o powierzchni od 55 do 77 m<sup>2</sup>.  
W ofercie dostępne są funkcjonalne układy, trzy- lub  
cztero-pokojowe z aneksami kuchennymi lub  
kuchniami zamkniętymi. Mieszkania posiadają  
przestronne balkony, a w każdym z nich znajduje się  
dwufunkcyjny piec gazowy.

W hali garażowej pod budynkiem zaplanowano  
dwanaście szerokich miejsc postojowych oraz

**615 812 zł****8 929,99zł/m<sup>2</sup>****Bydgoszcz, Osowa Góra**  
**mieszkanie na sprzedaż****budynek wielorodzinny z 2024 roku**  
**parter****68,96m<sup>2</sup>**  
**3 pokoje****Sylwia Jasińska**

Starszy doradca ds. nieruchomości

**605060973**[www.sfera-nieruchomosci.pl](http://www.sfera-nieruchomosci.pl)  
[sylwia.jasinska@sfera.nieruchomosci.pl](mailto:sylwia.jasinska@sfera.nieruchomosci.pl)ul.Gdańska 68  
85-021 Bydgoszcz

komórki lokatorskie od 2m<sup>2</sup> do 6m<sup>2</sup>. Części wspólne zostaną wykończone z wykorzystaniem wysokiej jakości materiałów oraz dbałością o najdrobniejsze detale.

Inwestycja będzie pełniła funkcję osiedla zamkniętego. Jej niewątpliwym atutem jest bardzo dobra lokalizacja, która pozwala na spędzanie wolnego czasu w bliskości otaczającej natury – lasu, a jednocześnie umożliwia szybki dojazd do centrum miasta. W pobliżu znajduje się pełna infrastruktura, w niedalekiej odległości znajdziemy szkołę podstawową, przedszkole, kościół oraz markety spożywcze. W sąsiedztwie inwestycji znajdziemy też przystanki komunikacji miejskiej oraz duży plac na którym znajdują się bezpłatne miejsca postojowe.

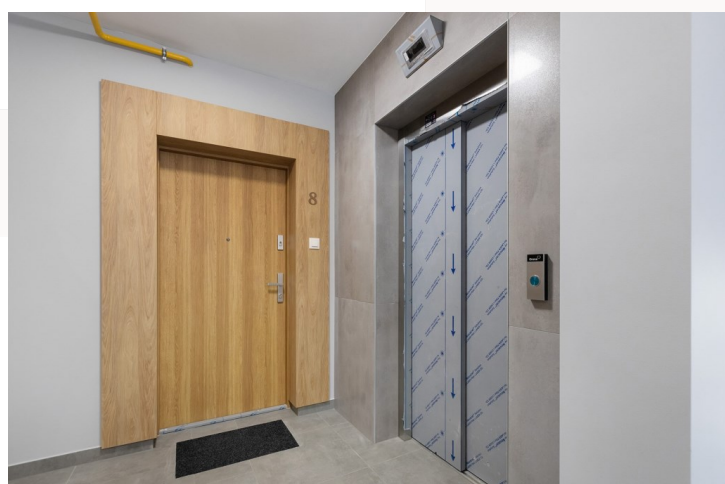
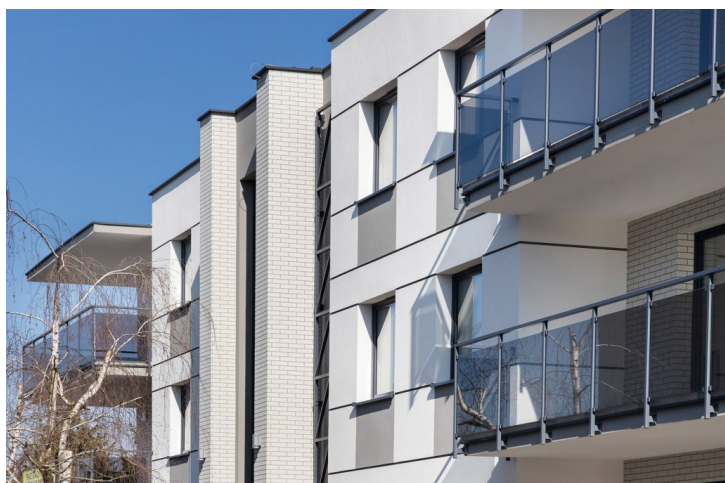
Mieszkania w tej części miasta polecane są szczególnie rodzinom z dziećmi oraz osobom, które pragną uciec od zgiełku ścisłego centrum i mieszkać w sąsiedztwie licznych terenów zielonych. Zakończenie budowy zaplanowano na luty 2024 r.

**Sylwia Jasińska**

Starszy doradca ds. nieruchomości

**605060973**[www.sfera-nieruchomosci.pl](http://www.sfera-nieruchomosci.pl)  
[sylwia.jasinska@sfera.nieruchomosci.pl](mailto:sylwia.jasinska@sfera.nieruchomosci.pl)ul. Gdańska 68  
85-021 Bydgoszcz



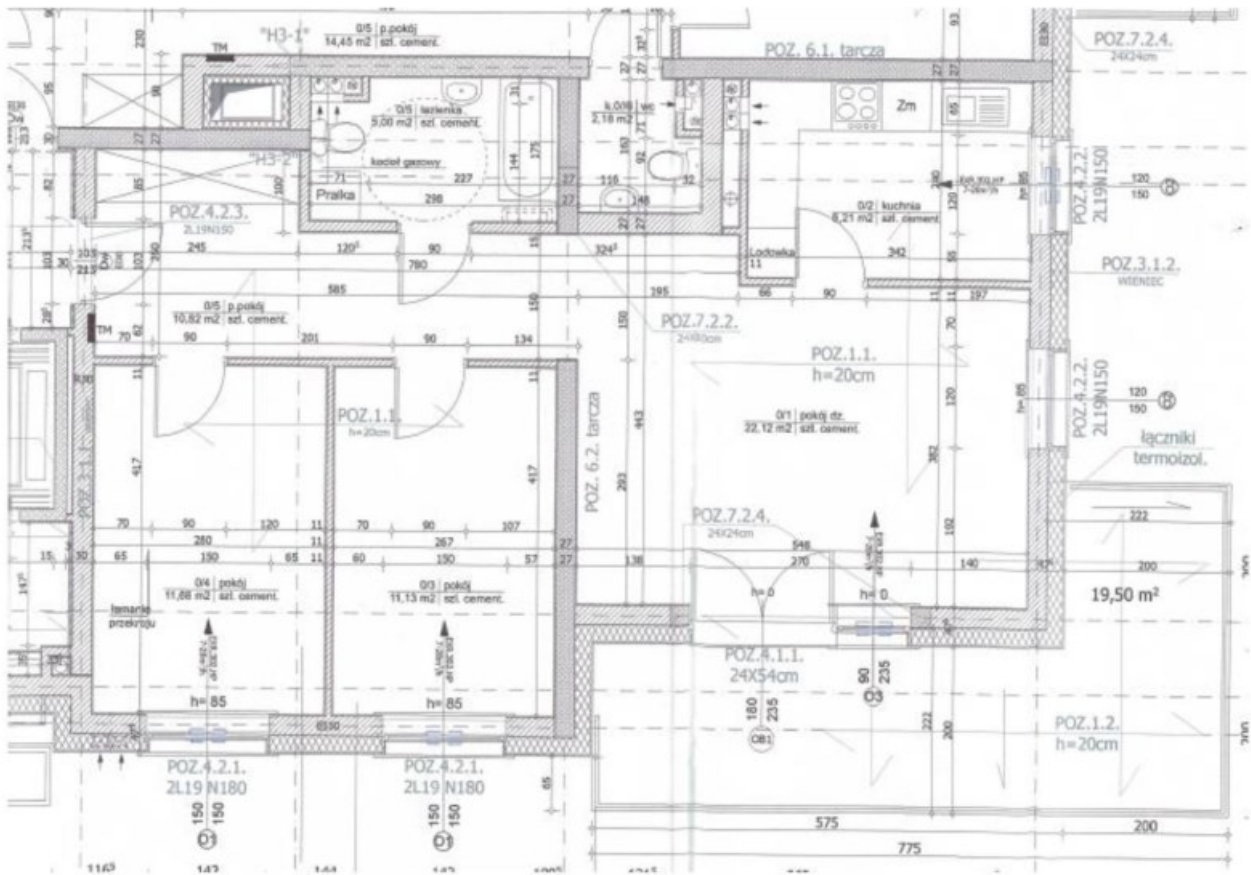


**Sylwia Jasińska**  
Starszy doradca ds. nieruchomości

**605060973**

 [www.sfera-nieruchomosci.pl](http://www.sfera-nieruchomosci.pl)  
[sylwia.jasinska@sfera.nieruchomosci.pl](mailto:sylwia.jasinska@sfera.nieruchomosci.pl)

 ul.Gdańska 68  
85-021 Bydgoszcz



### ZESTAWIENIE POMIESZCZEŃ

1	Pokój dzienny	22,12 m <sup>2</sup>
2	Pokój	11,13m <sup>2</sup>
3	Pokój	11,68 m <sup>2</sup>
4	P. pokój	10,82 m <sup>2</sup>
5	Łazienka	5 m <sup>2</sup>
6	Kuchnia	8,21 m <sup>2</sup>
	Pow.pomieszczeń 1-6	68,96 m <sup>2</sup>
	Balkon	19,5 m <sup>2</sup>

Sylwia Jasińska

Starszy doradca ds. nieruchomości

605060973



www.sfera-nieruchomosci.pl  
sylwia.jasinska@sfera.nieruchomosci.pl



ul.Gdańska 68  
85-021 Bydgoszcz