**598 580 zł****8 650,00zł/m²****Bydgoszcz, Szwederowo
mieszkanie na sprzedaż****nowe budownictwo z 2022 roku
piętro: 3p****69,20m²
3 pokoje**

Zapraszamy do zapoznania się z kameralnej inwestycją, która została zrealizowana na bydgoskim Szwederowie. Zaplanowano w niej tylko 13 mieszkań o powierzchniach od 39 do 101 m². Budynek wyposażony został w windę. W parterze znalazło się miejsce dla 6 garaży indywidualnych oraz wózków. Teren wokół budynku jest ogrodzony, a w okolicy dominuje nowa zabudowa wielorodzinna.

Mieszkania mają ponadprzeciętną wysokość: od 270 do nawet 339cm i posiadają niepowtarzalny charakter - oryginalną cegłę i panoramiczne wykończone łukiem okna.

Budynek posiada wieloletnią historię od XIX wieku, a

Karolina Minichowska

Starszy doradca ds. nieruchomości

605060923www.sfera-nieruchomosci.pl
karolina.minichowska@sfera.nieruchomosci.plul.Gdańska 68
85-021 Bydgoszcz

przez ostatnie 4 lata był rewitalizowany adaptowany do dzisiejszych standardów. Oferta mieszkań w tym budynku skierowana jest do osób, które szukają miejsca z duszą, niemniej cenią sobie udogodnienia nowego budownictwa.

Inwestycja zrealizowana – oddana do użytkowania w 2022 roku.

Karolina Minichowska

Starszy doradca ds. nieruchomości

605060923



www.sfera-nieruchomosci.pl
karolina.minichowska@sfera.nieruchomosci.pl



ul. Gdańska 68
85-021 Bydgoszcz



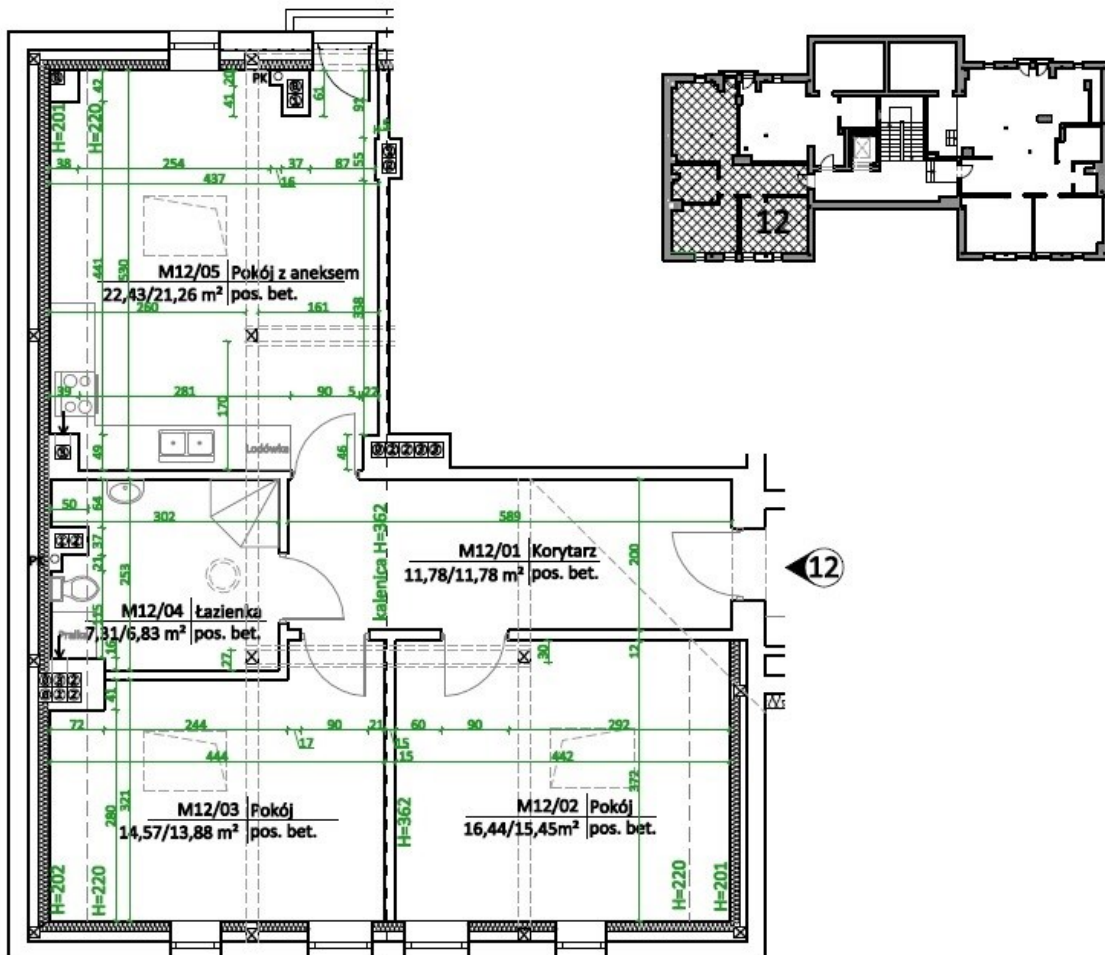
Karolina Minichowska
Starszy doradca ds. nieruchomości

605060923

 www.sfera-nieruchomosci.pl
karolina.minichowska@sfera.nieruchomosci.pl

 ul. Gdańska 68
85-021 Bydgoszcz

Lokal mieszkalny nr 12



Karolina Minichowska
Starszy doradca ds. nieruchomości

605060923

 www.sfera-nieruchomosci.pl
karolina.minichowska@sfera-nieruchomosci.pl

 ul. Gdańska 68
85-021 Bydgoszcz