

**490 818 zł****8 950,00zł/m<sup>2</sup>****Bydgoszcz, Szwederowo  
mieszkanie na sprzedaż****nowe budownictwo z 2022 roku  
piętro: 1p****54,84m<sup>2</sup>  
3 pokoje**

Przedstawiamy nową inwestycję na bydgoskim Szwederowie, która spełnić ma oczekiwania osób szukających połączenia tradycji z nowoczesnością.

Dużym atutem tego projektu jest jego lokalizacja. Bliskość terenów rekreacyjnych, przedszkoli, szkół, czy punktów handlowych podniesie komfort mieszkania, a bezpośrednie sąsiedztwo Ogrodu Jordanowskiego czy nieco oddalonego Parku Doliny Pięciu Stawów pozwoli na rodzinne spacery w otoczeniu zieleni.

Cichobieżne windy, monitoring i rolety zewnętrzne to tylko część udogodnień, które oferuje inwestycja. Wszystkie lokale zostaną wyposażone w drzwi antywłamaniowe oraz wysokiej jakości okna

**Anna Misiejuk**

Doradca ds. nieruchomości

**605060762**[www.sfera-nieruchomosci.pl](http://www.sfera-nieruchomosci.pl)  
[anna.misiejuk@sfera.nieruchomosci.pl](mailto:anna.misiejuk@sfera.nieruchomosci.pl)ul.Gdańska 68  
85-021 Bydgoszcz

trzykondygnacyjne. Poczucie bezpieczeństwa podniosą także wideodomofony oraz w całości ogrodzony teren wokół budynku. Części wspólne zostaną estetycznie zaaranżowane, a nowoczesną architekturę podkreślać będą szklane balustrady na dużych balkonach i elegancko wykończona elewacja.

W nowoczesnej bryle budynku zamknięto atrakcyjne i funkcjonalne układy mieszkań. Nie ma jednak żadnych przeszkód aby je udoskonalić zgodnie z Państwa sugestiami i stworzyć wymarzone mieszkania spełniające Państwa wszystkie wymagania! Do wyboru są 64 lokale o metrażach od 37m<sup>2</sup> do 62m<sup>2</sup> położone na 4 kondygnacjach naziemnych. W kondygnacji podziemnej zaprojektowano halę garażową z wygodnymi miejscami postojowymi oraz komórki lokatorskie.

Budynek oddany do użytkowania.

**Anna Misiejuk**

Doradca ds. nieruchomości

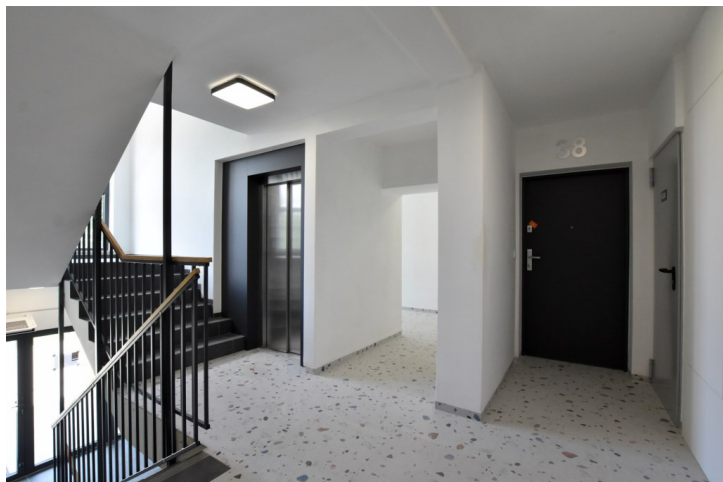
**605060762**



[www.sfera-nieruchomosci.pl](http://www.sfera-nieruchomosci.pl)  
[anna.misiejuk@sfera.nieruchomosci.pl](mailto:anna.misiejuk@sfera.nieruchomosci.pl)



ul. Gdańska 68  
85-021 Bydgoszcz



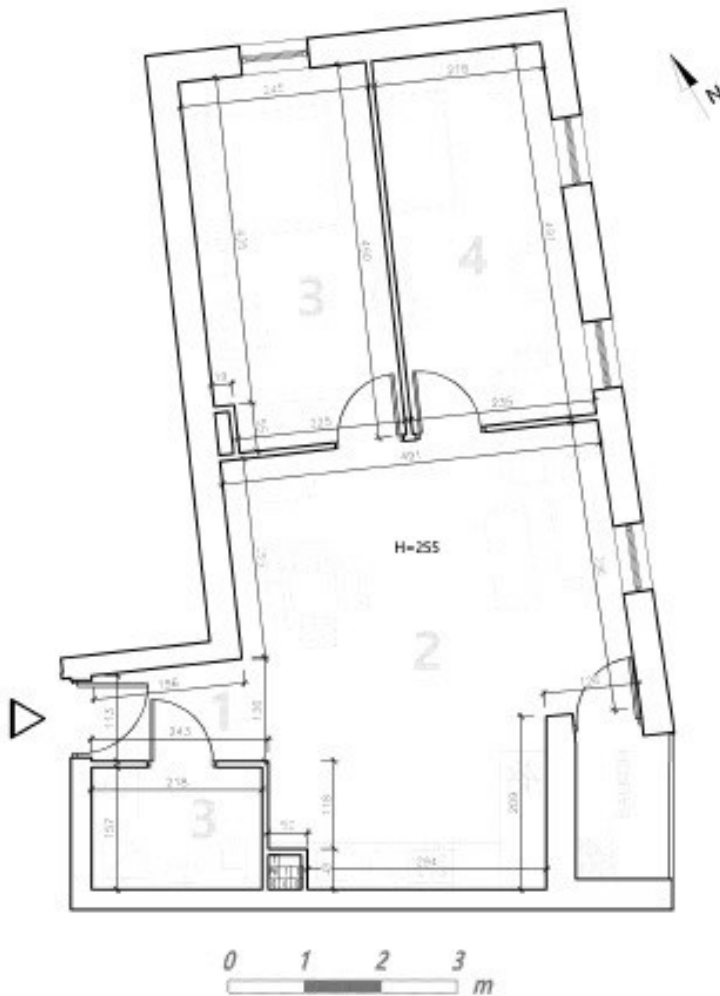
**Anna Misiejuk**  
Doradca ds. nieruchomości

**605060762**

 [www.sfera-nieruchomosci.pl](http://www.sfera-nieruchomosci.pl)  
[anna.misiejuk@sfera.nieruchomosci.pl](mailto:anna.misiejuk@sfera.nieruchomosci.pl)

 ul. Gdańska 68  
85-021 Bydgoszcz

**SCHEMAT LOKALU**



**MIESZKANIE NR 8**

1. Przedpokój	2,73 m <sup>2</sup>
2. Pokój z aneksem kuchennym	25,76 m <sup>2</sup>
3. Łazienka	3,42 m <sup>2</sup>
4. Pokój	11,88 m <sup>2</sup>
5. Pokój	11,05 m <sup>2</sup>
<b>Suma powierzchni użytkowej:</b>	<b>54,84 m<sup>2</sup></b>
<b>POMIESZCZENIA PRZYNALEŻNE</b>	
Komórka lokatorska ozn. nr K8	0,89 m <sup>2</sup>
<b>Powierzchnia łącznie:</b>	<b>55,73 m<sup>2</sup></b>