



Mieszkanie w gotowym budynku.

Budynek usytuowany w ścisłym centrum miasta w bezpośrednim sąsiedztwie rzeki Brdy. W otoczeniu wody i zieleni każdy znajdzie coś dla siebie: zaprojektowano tu bowiem małe mieszkania niewiele ponad 30-metrowe jak i przestronne apartamenty.

Na ostatniej kondygnacji znajdziemy mieszkania z antresolami i tarasami stworzonymi dla podziwiania panoramy miasta oraz otaczającej zieleni. Dla mieszkańców przewidziano hale garażową zapewniające dużą liczbę miejsc parkingowych oraz komórki lokatorskie. Zadbano też o komfort i bezpieczeństwo: teren jest ogrodzony i

869 333 zł

8 990,00zł/m²



Bydgoszcz, Centrum
mieszkanie na sprzedaż



nowe budownictwo z 2022 roku
piętro: 4p



96,70m²
4 pokoje

Karolina Minichowska

Starszy doradca ds. nieruchomości

605060923



www.sfera-nieruchomosci.pl
karolina.minichowska@sfera.nieruchomosci.pl



ul. Gdańska 68
85-021 Bydgoszcz

monitorowany.

Mieszkańcy dysponować będą bezpośrednim zejściem do alejki przy rzece umożliwiającym spacery wzdłuż linii brzegowej Brdy oraz centrum miasta. W pobliżu znajduje się pełna infrastruktura: kino, opera, galeria handlowa, uczelnia wyższa, a także komunikacja miejska: tramwajowa i autobusowa.

Karolina Minichowska

Starszy doradca ds. nieruchomości

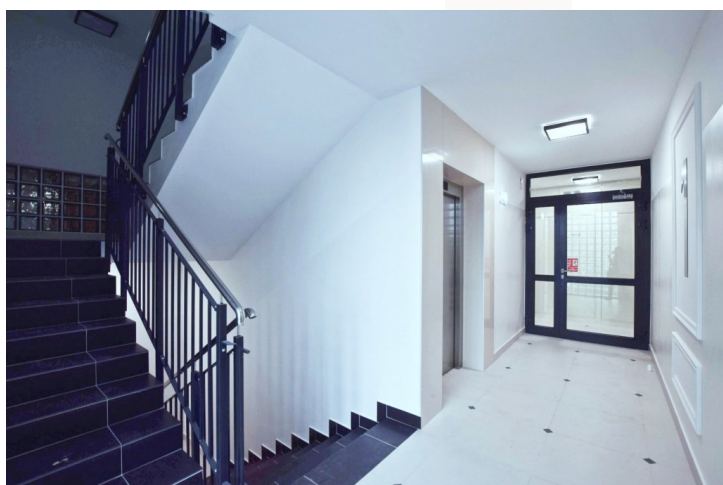
605060923



www.sfera-nieruchomosci.pl
karolina.minichowska@sfera.nieruchomosci.pl



ul. Gdańska 68
85-021 Bydgoszcz



Karolina Minichowska
Starszy doradca ds. nieruchomości

605060923



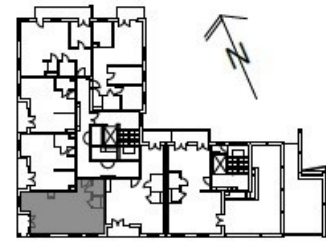
www.sfera-nieruchomosci.pl
karolina.minichowska@sfera.nieruchomosci.pl



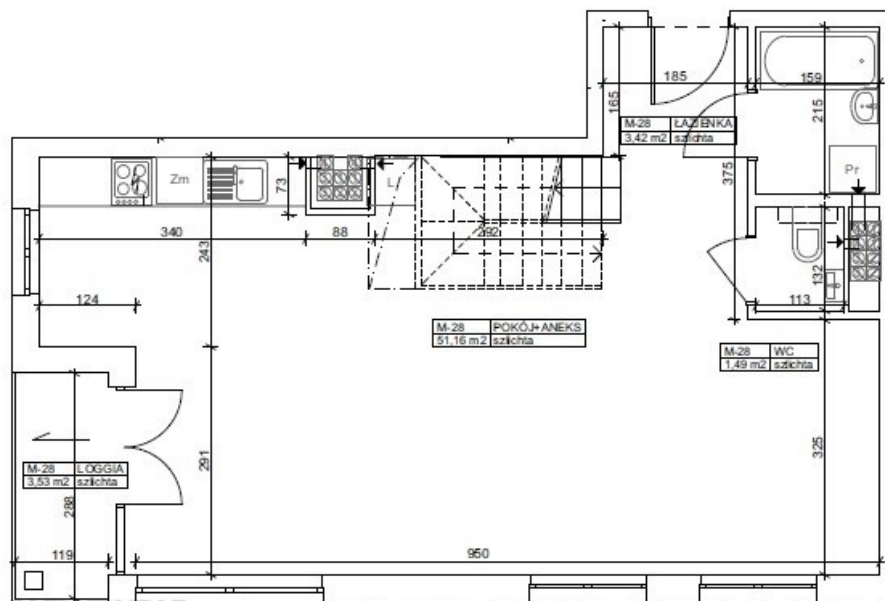
ul. Gdańska 68
85-021 Bydgoszcz

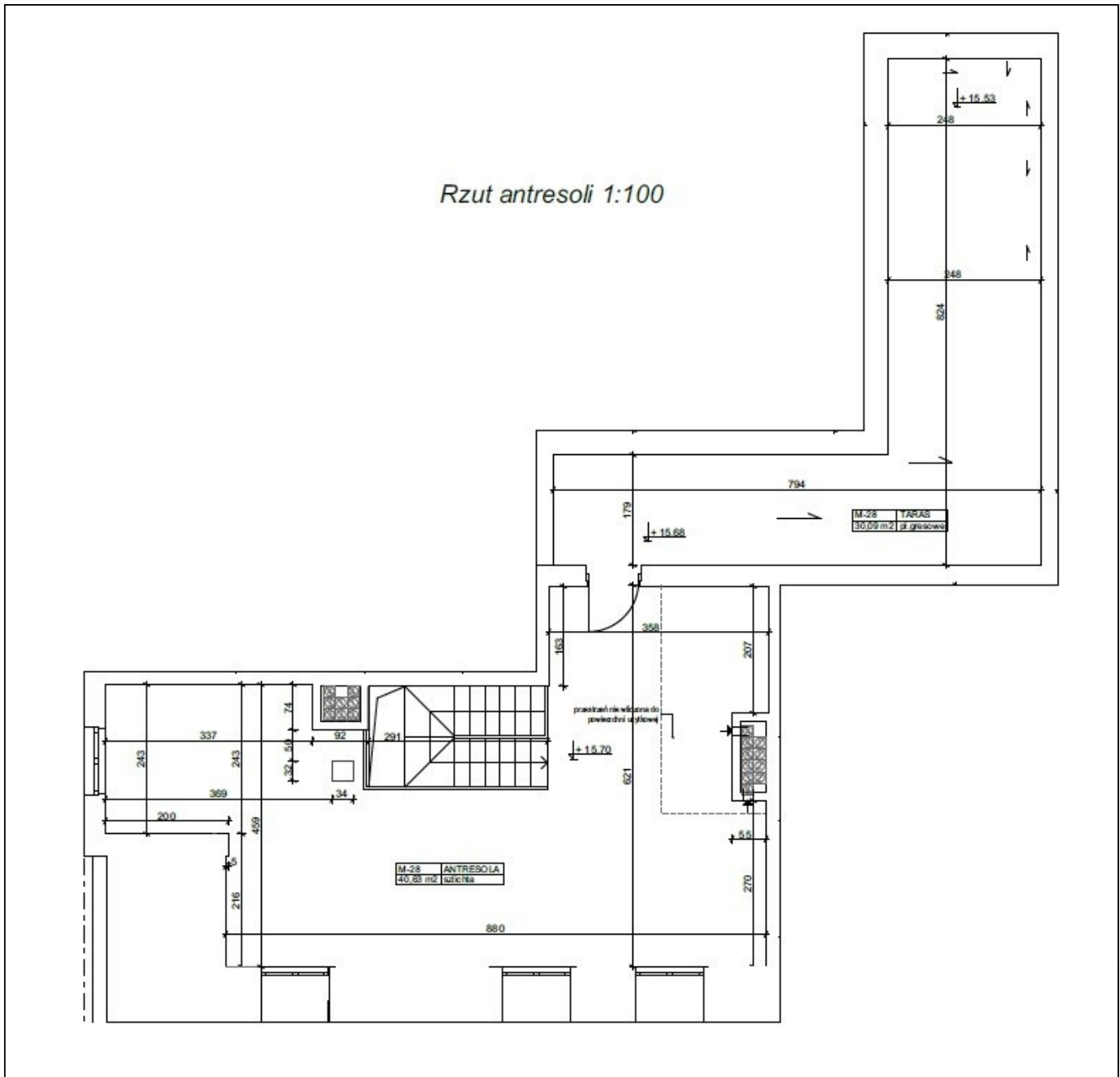
POWIERZCHNIA POMIESZCZEŃ

M-28	
Nazwa strefy	Powierzchnia
ANTRESOLA	40,63
ŁAZIENKA	3,42
POKÓJ+ANEKS	51,16
WC	1,49
	96,70 m²
LOGGIA	3,53
TARAS	30,09



Położenie mieszkania w budynku.
Rzut 4 piętra w skali 1:1000





Karolina Minichowska
Starszy doradca ds. nieruchomości

605060923



www.sfera-nieruchomosci.pl
karolina.minichowska@sfera.nieruchomosci.pl



ul. Gdańska 68
85-021 Bydgoszcz