



Lokal użytkowy (58,76m<sup>2</sup>) w stanie deweloperskim z przeznaczeniem na dowolny rodzaj działalności - położony na parterze w nowym budynku na Szwederowie.

Lokal z witryną składający się z otwartej przestrzeni 55,57m<sup>2</sup> oraz łazienki 3,19m<sup>2</sup>. Możliwość podziału i wydzielenia większej ilości pomieszczeń.

Bliskość głównej ulicy sprawi, że każdy najemca odnajdzie tu potencjalnych klientów. Położenie budynku pozwala na szybki dojazd z każdego punktu Bydgoszczy. Inwestycja w trakcie budowy, lokal będzie gotowy do odbioru w połowie 2025r. Podana cena jest wartością netto, do której należy doliczyć 23% podatku VAT.

**581 724 zł**9 900,00zł/m<sup>2</sup>**Bydgoszcz, Szwederowo**  
lokal na sprzedaż**blok z 2025 roku**  
parter**58,76m<sup>2</sup>****Paulina Maciakiewicz**

Starszy doradca ds. nieruchomości

**605060926**[www.sfera-nieruchomosci.pl](http://www.sfera-nieruchomosci.pl)  
[paulina.maciakiewicz@sfera.nieruchomosci.pl](mailto:paulina.maciakiewicz@sfera.nieruchomosci.pl)ul.Gdańska 68  
85-021 Bydgoszcz

Lokal idealny pod biuro lub siedzibę firmy!

**STANDARD:**

Podłogi – wylewka samopoziomująca;

Ściany – tynki gipsowe;

Okna – PCV

**OPIS BUDYNKU**

Trzypiętrowy budynek oddawany do użytkowania w 2025r.

**INFORMACJE DODATKOWE**

Miejsca parkingowe: miejsca parkingowe przed budynkiem wzdłuż ulicy, możliwość wykupienia miejsc parkingowych na terenie inwestycji.

Wejście do lokalu: od ulicy.

Ogrzewanie: miejskie.



**Paulina Maciakiewicz**

Starszy doradca ds. nieruchomości

**605060926**



[www.sfera-nieruchomosci.pl](http://www.sfera-nieruchomosci.pl)  
[paulina.maciakiewicz@sfera.nieruchomosci.pl](mailto:paulina.maciakiewicz@sfera.nieruchomosci.pl)



ul. Gdańska 68  
85-021 Bydgoszcz



**Paulina Maciakiewicz**  
Starszy doradca ds. nieruchomości

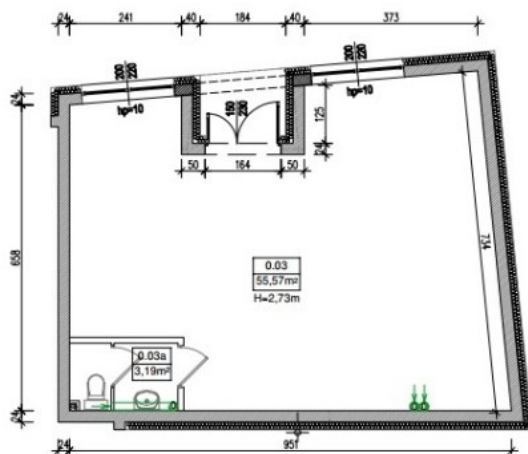
**605060926**



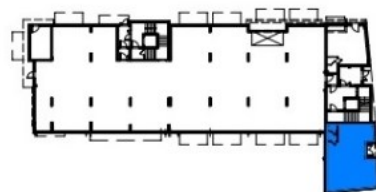
[www.sfera-nieruchomosci.pl](http://www.sfera-nieruchomosci.pl)  
[paulina.maciakiewicz@sfera.nieruchomosci.pl](mailto:paulina.maciakiewicz@sfera.nieruchomosci.pl)



ul. Gdańska 68  
85-021 Bydgoszcz



Wymiary pomieszczeń i lokalizacje urządzeń sanitarnych podano na podstawie projektu budowlanego. Możliwe są zmiany na etapie wykonawczym.



LOKAL UŻYTKOWY NR 1	PIĘTRO	0
POWIERZCHNIA LOKALU		58,76m <sup>2</sup>

0.03	LOKAL UŻYTKOWY	55,57m <sup>2</sup>	pos. betonowa
0.03a	WC	3,19m <sup>2</sup>	pos. betonowa

**Paulina Maciakiewicz**

Starszy doradca ds. nieruchomości

**605060926**



[www.sfera-nieruchomosci.pl](http://www.sfera-nieruchomosci.pl)  
[paulina.maciakiewicz@sfera.nieruchomosci.pl](mailto:paulina.maciakiewicz@sfera.nieruchomosci.pl)



ul.Gdańska 68  
85-021 Bydgoszcz