



Funkcjonalnie zaprojektowany lokal użytkowy (148,84m<sup>2</sup>) z przeznaczeniem na dowolny rodzaj działalności – położony na parterze w nowym budynku z 2023r. w Centrum.

Przestrzeń w lokalu została funkcjonalnie podzielona na kilka pomieszczeń. Większą część lokalu stanowi otwarta przestrzeń o pow. 83m<sup>2</sup>. Poza tym w lokalu znajduje się 5 mniejszych pomieszczeń od 8-12m<sup>2</sup> oraz 5 pomieszczeń socjalno-gospodarczych o pow. 2-3m<sup>2</sup> w tym dwie łazienki oraz kuchnia.

Bliskość głównej ulicy sprawi, że każdy najemca odnajdzie tu potencjalnych klientów. Położenie budynku pozwala na szybki dojazd z każdego punktu Bydgoszczy. Lokal gotowy do odbioru. Podana cena jest wartością netto, do której należy

**1 561 005 zł****10 487,81zł/m<sup>2</sup>****Bydgoszcz, Centrum**  
**lokal na sprzedaż****z 2023 roku**  
**parter****148,84m<sup>2</sup>**  
**6 pokoi****Paulina Maciakiewicz**

Starszy doradca ds. nieruchomości

**605060926**[www.sfera-nieruchomosci.pl](http://www.sfera-nieruchomosci.pl)  
[paulina.maciakiewicz@sfera.nieruchomosci.pl](mailto:paulina.maciakiewicz@sfera.nieruchomosci.pl)ul.Gdańska 68  
85-021 Bydgoszcz

doliczyć 23% podatku VAT.

Lokal idealny pod biuro lub siedzibę firmy!

**STANDARD:**

Podłogi – wylewka samopoziomująca;

Ściany – tynki gipsowe;

Okna – PCV

**OPIS BUDYNKU**

Czteropiętrowy budynek z 2023r.

**INFORMACJE DODATKOWE**

Miejsca parkingowe: miejsca parkingowe przed budynkiem oraz w jego najbliższej okolicy.

Wejście do lokalu: od ulicy.

Ogrzewanie: miejskie.

Czynsz szacowany na poziomie 11,5 zł/m<sup>2</sup>.

**Paulina Maciakiewicz**

Starszy doradca ds. nieruchomości

**605060926**



[www.sfera-nieruchomosci.pl](http://www.sfera-nieruchomosci.pl)  
[paulina.maciakiewicz@sfera.nieruchomosci.pl](mailto:paulina.maciakiewicz@sfera.nieruchomosci.pl)



ul. Gdańska 68  
85-021 Bydgoszcz



**Paulina Maciakiewicz**  
Starszy doradca ds. nieruchomości

**605060926**

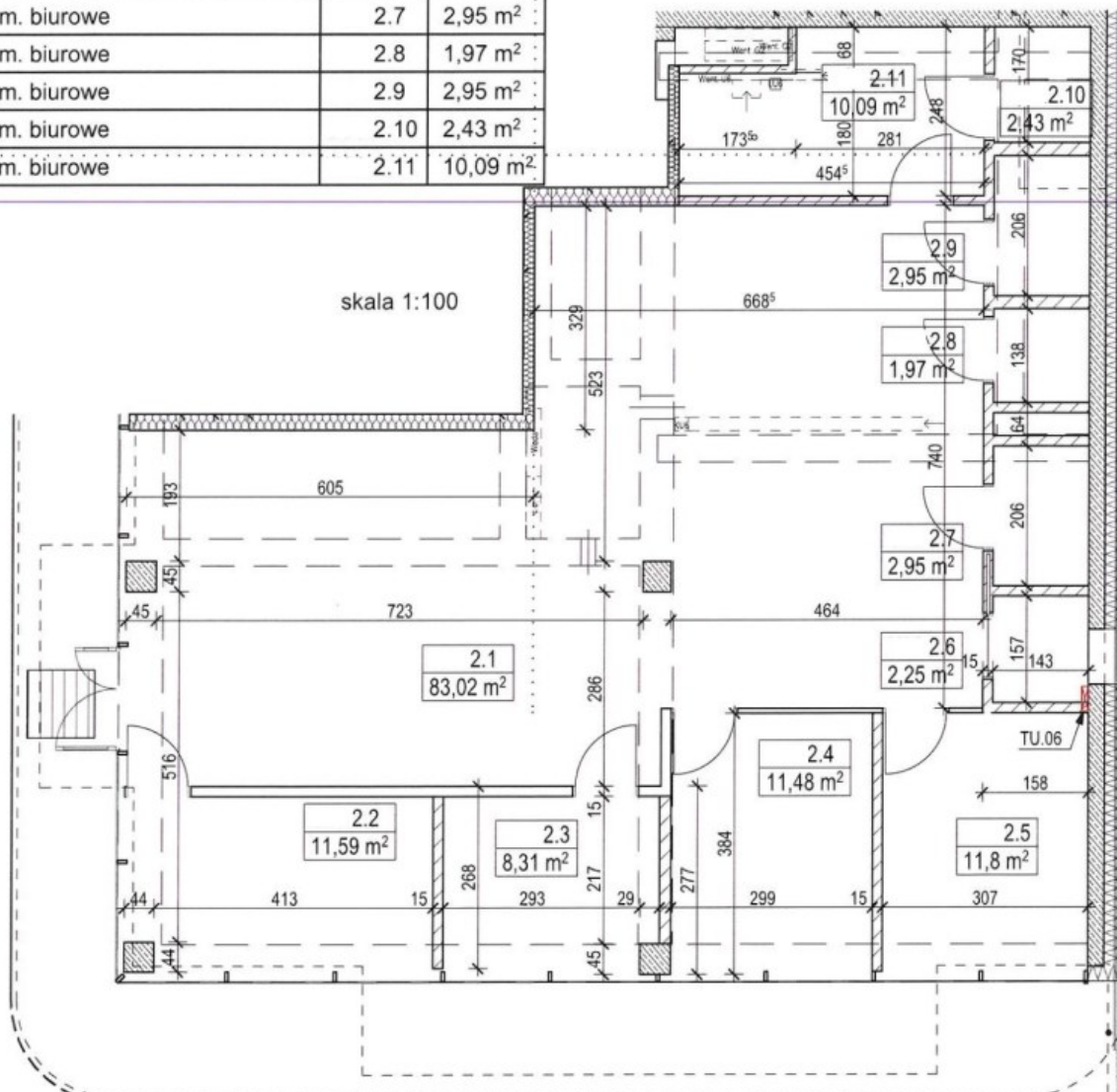


[www.sfera-nieruchomosci.pl](http://www.sfera-nieruchomosci.pl)  
[paulina.maciakiewicz@sfera.nieruchomosci.pl](mailto:paulina.maciakiewicz@sfera.nieruchomosci.pl)



ul. Gdańska 68  
85-021 Bydgoszcz

PIĘTRO 0 - PARTER		
POWIERZCHNIA UŻYTKOWA	148,84 m <sup>2</sup>	
pom. biurowe	2.1	83,02 m <sup>2</sup>
pom. biurowe	2.2	11,59 m <sup>2</sup>
pom. biurowe	2.3	8,31 m <sup>2</sup>
pom. biurowe	2.4	11,48 m <sup>2</sup>
pom. biurowe	2.5	11,80 m <sup>2</sup>
pom. biurowe	2.6	2,25 m <sup>2</sup>
pom. biurowe	2.7	2,95 m <sup>2</sup>
pom. biurowe	2.8	1,97 m <sup>2</sup>
pom. biurowe	2.9	2,95 m <sup>2</sup>
pom. biurowe	2.10	2,43 m <sup>2</sup>
pom. biurowe	2.11	10,09 m <sup>2</sup>



**Paulina Maciakiewicz**

Starszy doradca ds. nieruchomości

605060926



www.sfera-nieruchomosci.pl  
paulina.maciakiewicz@sfera.nieruchomosci.pl



ul.Gdańska 68  
85-021 Bydgoszcz