

**2 000 000 zł****521,78zł/m²****Bydgoszcz, Centrum
działka na sprzedaż****działka inwestycyjna****pow. działki: 3 833,00m²****pow. działki: 50/75/45/85 m**

Na sprzedaż działka inwestycyjna o powierzchni 3833 m², położona w Bydgoszczy w sąsiedztwie Hali Łuczniczka.

Teren znajduje się na terenach objętych MPZP i może mieć różne przeznaczenie w zależności od planów inwestora i obowiązującego planu. Przeznaczenie terenu: - teren usług, handlu i administracji ogólnomiejscowej. Część terenu do zagospodarowania jako teren zieleni parkowej.

Na działkę zostało wydane pozwolenie na budowę hotelu (bryła kaskadowa). Dla osoby chcącej zainwestować w budowę takiego obiektu, obecny właściciel może scedować pozwolenie na nowego nabywcę i przekazać

Agnieszka Banaszak-Sikorska

Doradca ds. nieruchomości

605060293www.sfera-nieruchomosci.pl
agnieszka.banaszak@sfera.nieruchomosci.plul. Gdańska 68
85-021 Bydgoszcz

dokumentację za opłatą dodatkową +600.000,00 zł.

Inwestor chcący realizować własne pomysły, może liczyć na bezpłatne przekazanie badań geologicznych terenu.

OPIS NIERUCHOMOŚCI: atrakcyjny teren inwestycyjny w rozwijającej się części Bydgoszczy

Kształt działki: prostokąt Wymiary ok. 50/75/45/85
Teren: płaski + skarpa, ogrodzony,;
Media: prąd, woda, kanalizacja, gaz w ulicy przy działce;

OKOLICA: tereny mieszkaniowe, rekreacyjno-sportowe i usługowe

LOKALIZACJA: Dojazd: drogą asfaltową
Odległość od centrum Bydgoszczy: ok. 1km,
W sąsiedztwie Hala Łuczniczka

Agnieszka Banaszak-Sikorska

Doradca ds. nieruchomości

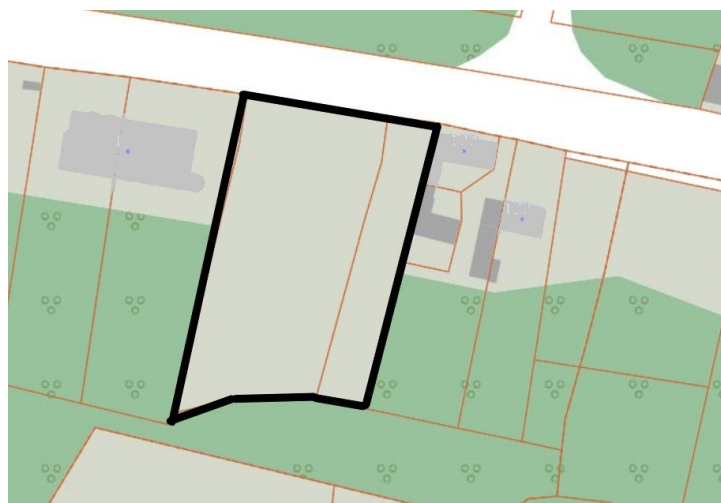
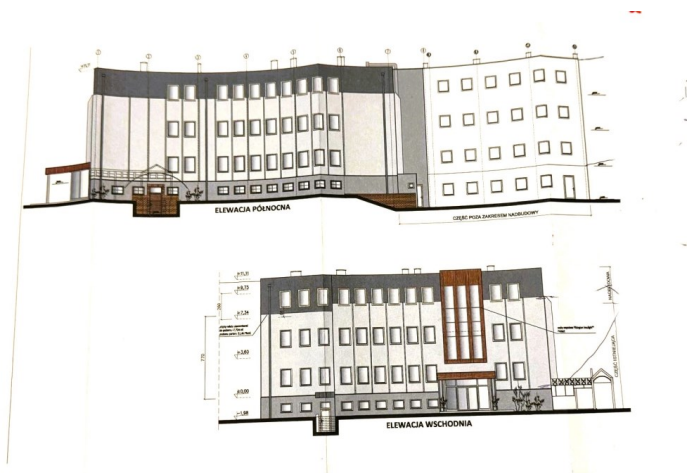
605060293



www.sfera-nieruchomosci.pl
agnieszka.banaszak@sfera.nieruchomosci.pl



ul.Gdańska 68
85-021 Bydgoszcz



Agnieszka Banaszak-Sikorska
Doradca ds. nieruchomości

605060293

✉ www.sfera-nieruchomosci.pl
agnieszka.banaszak@sfera.nieruchomosci.pl

 ul.Gdańska 68
85-021 Bydgoszcz