

**869 900 zł****5 336,81zł/m²****Sienko, Kruszyn
dom na sprzedaż****163,00m²
5 pokoje****pow. działki: 1 169,00m²**

Piętrowy dom wolnostojący położony na działce o pow. 1169m² w miejscowości Kruszyn, powiat bydgoski
Oferta wyłącznie w naszym biurze

REWELACYJNY UKŁAD DOMU który w ani jednym metrze kwadratowym nie ma straty tych cennych metrów. Zaprojektowany tak, by przestrzeń była wykorzystana maksymalnie i FUNKCJONALNIE. Wchodząc do domu po lewej stronie za przesuwными drzwiami mieści się wygodna szatnia, a po prawej pralnia/schówek z pompą ciepła (najlepszej renomowanej marki VISSMANN). Kuchnia również jest przemyślanym projektem ponieważ ma idealne usytuowanie, czyli znajduje się we wnętrzu z oknem (widzimy z niego bramę wjazdową! co również jest przemyślane), co nie czyni jej głównym

Marlena Nowak

Starszy doradca ds. nieruchomości

605060462www.sfera-nieruchomosci.pl
marlena.nowak@sfera.nieruchomosci.plul.Gdańska 68
85-021 Bydgoszcz

widokiem największej powierzchni domu ale jednocześnie jest otwarta na jadalnię, co jest w codziennym życiu wręcz nieocenione. Na parterze mamy również duży pokój, który może pełnić wszelkie funkcje gabinetu/pokoju gościnnego/sypialni/mini biura itp. Oczywiście w projekcie nie zapomniano o łazience z prysznicem i WC (wielekroć na parterach jest jedynie WC z umywalką). Piętro stanowi duża łazienka z wanną oraz trzy ustawne sypialnie z dodatkowymi oknami dachowymi. Dodatkowo wolnostojący garaż. Teren do rodzinnego wypoczynku w sam raz:) jest miejsce na grill, basen czy ozdobną altankę ogrodową. Zainstalowana również nieoceniona przez ostatnie lata instalacja fotowoltaiczna.

OPIS DOMU:

Dom wybudowany w technologii nowoczesnej, wykończony w 2024 roku. Budynek docieplony styropianem, na dachu blachodachówka.

Układ domu:

Parter:

Parter: sień, pom gospodarcze/pralnia, szatnia/garderoba, kuchnia, salon z jadalnią z wyjściem na ponad 24-metrowy salon, łazienka z wc, pokój/gabinet.

Piętro:

łazienka, hol, trzy sypialnie, wejście na poddasze
Garaż wolnostojący

Standard:

Podłogi – panele podłogowe, gres
Ściany – gładź gipsowa, glazura nowego typu;
Parapety – kamienne;
Okna – PCV ;
Schody – drewniane-BUK;
W cenie pozostaje: zabudowa kuchenna ze sprzętem AGD, armatura łazienkowa, umeblowanie - do uzgodnienia.

Marlena Nowak

Starszy doradca ds. nieruchomości

605060462



www.sfera-nieruchomosci.pl
marlena.nowak@sfera.nieruchomosci.pl



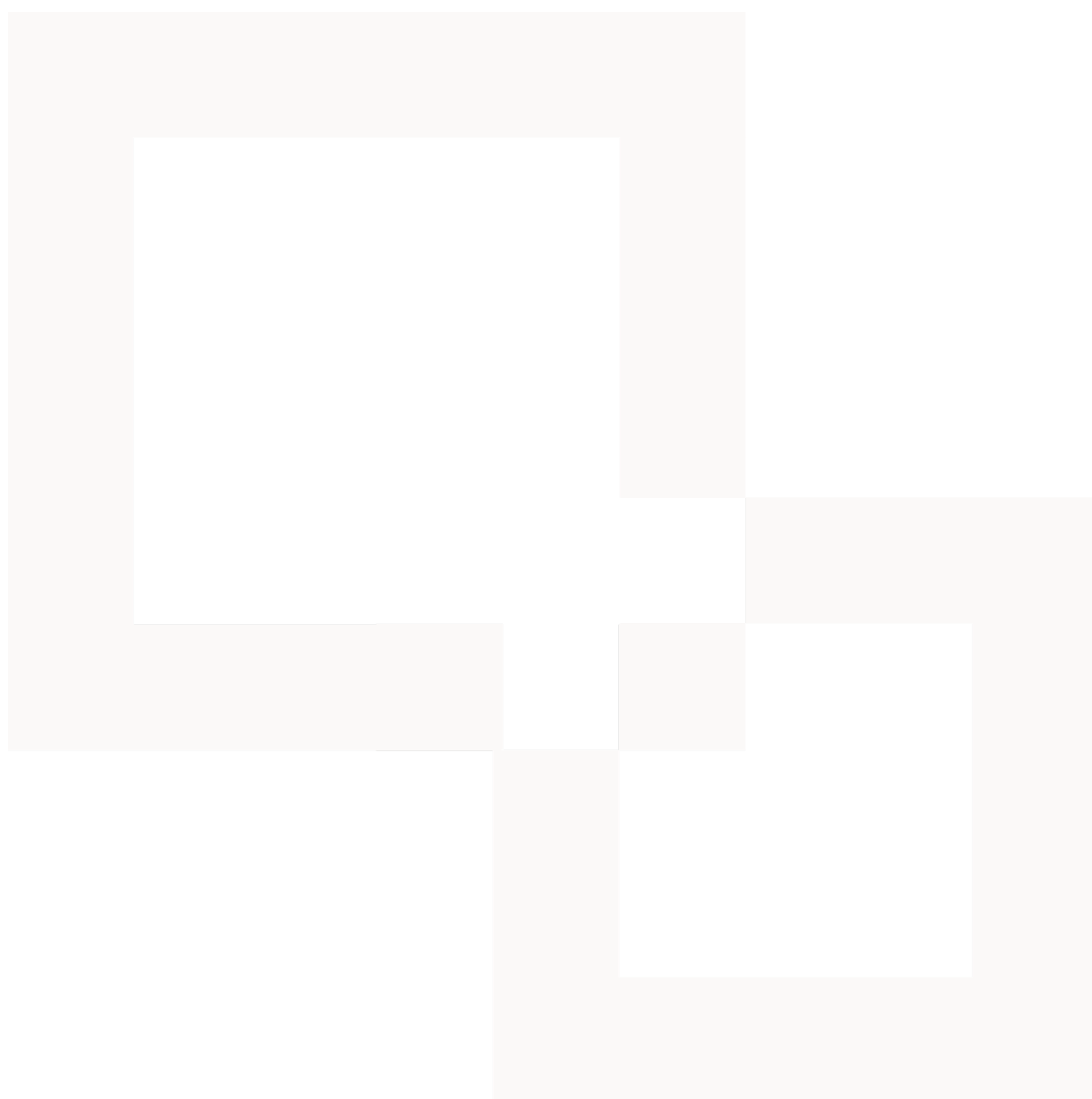
ul.Gdańska 68
85-021 Bydgoszcz

OPIS DZIAŁKI:

Budynek usytuowany na ogrodzonej, częściowo zagospodarowanej działce (kostka brukowa na froncie oraz wykafelkowany taras) w kształcie prostokąta o powierzchni 1169 m². Brama automatyczna rozsuwana z furtką.
Otoczenie: zabudowa jednorodzinna, tereny zielone.

INFORMACJE DODATKOWE:

Zabezpieczenia: domofon, drzwi antywłamaniowe.
Ogrzewanie: pompa ciepła viessmann
Media: prąd, woda, kanalizacja.

**Marlena Nowak**

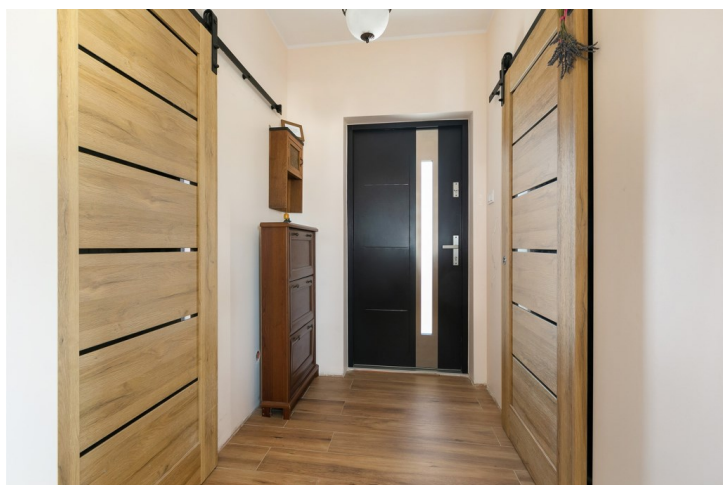
Starszy doradca ds. nieruchomości

605060462

www.sfera-nieruchomosci.pl
marlena.nowak@sfera.nieruchomosci.pl



ul.Gdańska 68
85-021 Bydgoszcz



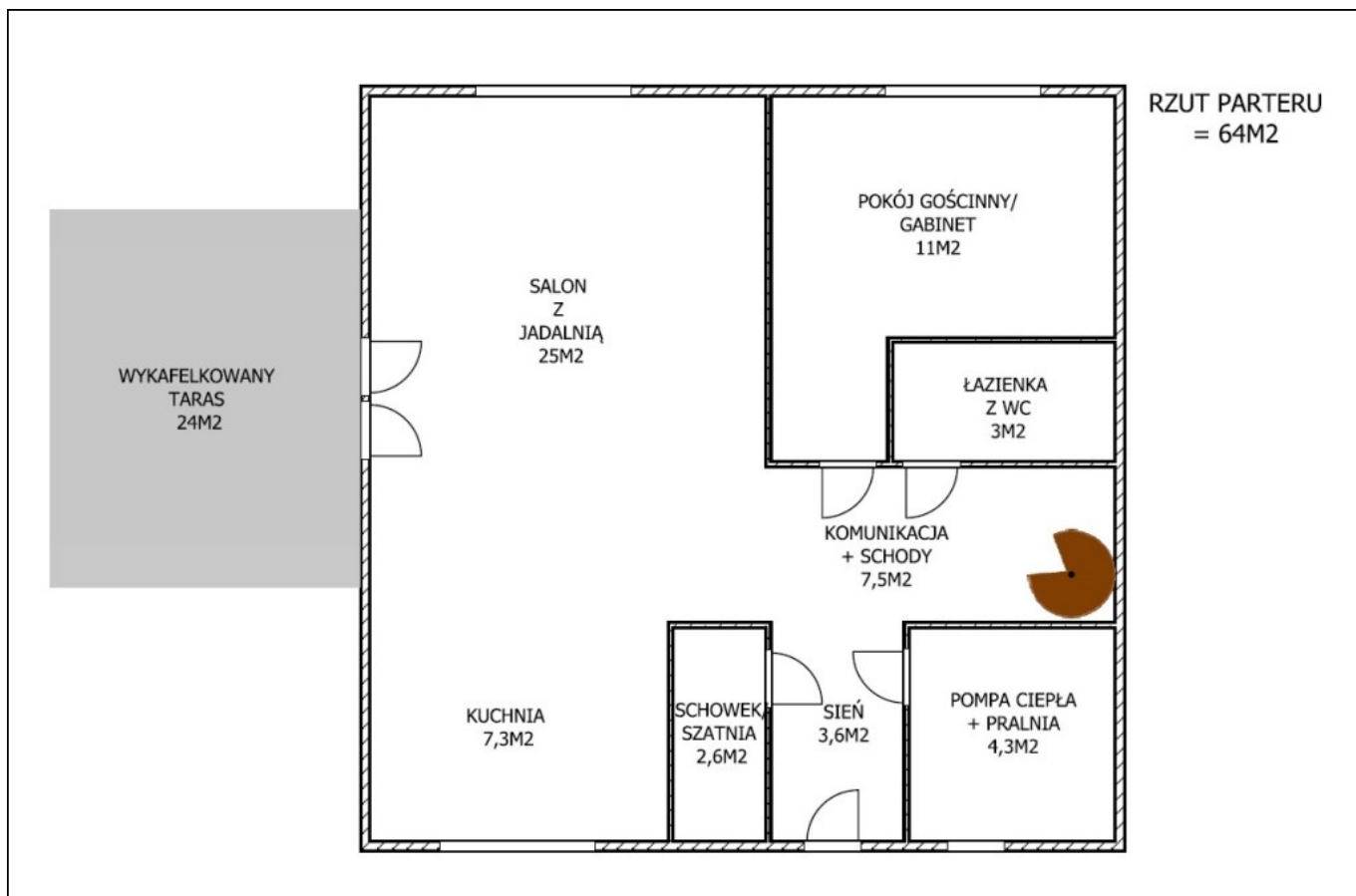
Marlena Nowak

Starszy doradca ds. nieruchomości

605060462

@ www.sfera-nieruchomosci.pl
marlena.nowak@sfera.nieruchomosci.pl

 ul.Gdańska 68
85-021 Bydgoszcz



Marlena Nowak

Starszy doradca ds. nieruchomości

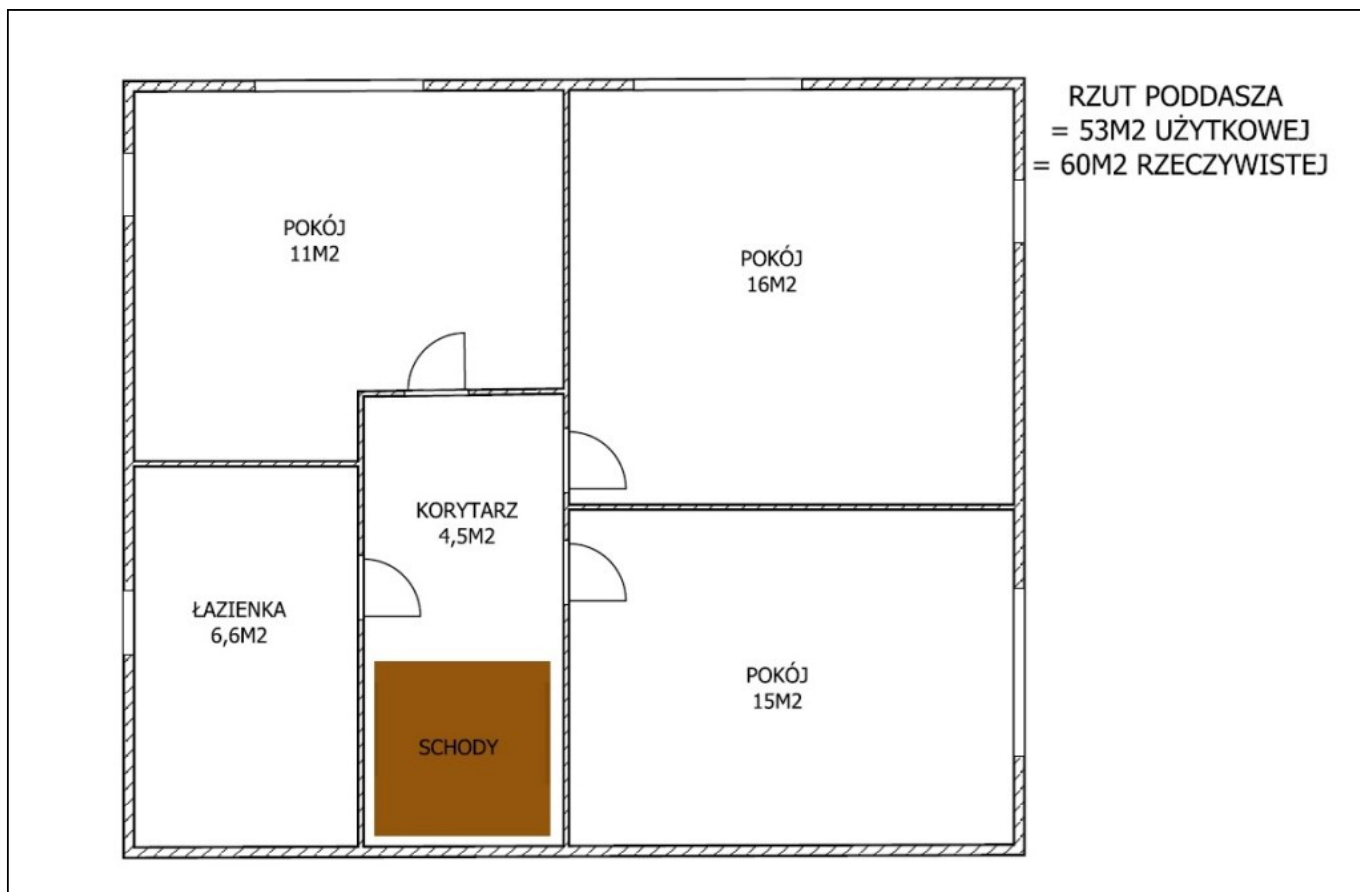
605060462



www.sfera-nieruchomosci.pl
marlena.nowak@sfera.nieruchomosci.pl



ul. Gdańska 68
85-021 Bydgoszcz



Marlena Nowak

Starszy doradca ds. nieruchomości

605060462



www.sfera-nieruchomosci.pl
marlena.nowak@sfera.nieruchomosci.pl



ul. Gdańska 68
85-021 Bydgoszcz