

**2 850 000 zł****10 754,72zł/m<sup>2</sup>****Osielsko, Niemcz  
dom na sprzedaż****265,00m<sup>2</sup>  
5 pokoje****pow. działki: 1 160,00m<sup>2</sup>**

Dom wolnostojący (pow. 265 m<sup>2</sup>), położony na zamkniętym osiedlu.

Ta wyjątkowa willa położona jest na prestiżowym Osiedlu Zielonym w Niemczu, tuż pod Bydgoszczą. Nieruchomość o powierzchni 265 m<sup>2</sup> zachwyca elegancką architekturą, przestronnością oraz doskonałym doświetleniem wnętrza. Dom został zaprojektowany z dbałością o każdy detal, oferując swoim mieszkańcom komfort na najwyższym poziomie.

Na parterze znajduje się przestronny salon z kominkiem, który płynnie łączy się z klasyczną, w

**Grzegorz Ciąćka**

Manager

**605060232**[www.sfera-nieruchomosci.pl](http://www.sfera-nieruchomosci.pl)  
[grzegorz.ciaccka@sfera.nieruchomosci.pl](mailto:grzegorz.ciaccka@sfera.nieruchomosci.pl)ul. Gdańska 68  
85-021 Bydgoszcz

pełni wyposażoną kuchnią oraz jadalnią. Z salonu można wyjść na duży, słoneczny taras prowadzący do pięknie zagospodarowanego ogrodu. Willa oferuje także komfortową główną sypialnię z prywatną łazienką i garderobą oraz trzy dodatkowe pokoje, które mogą pełnić funkcję sypialni, gabinetu lub pokoju gościnnego. W budynku znajduje się również pomieszczenie gospodarcze oraz garaż na dwa samochody.

Działka o powierzchni około 1.160 m<sup>2</sup> została starannie zagospodarowana i otoczona zielenią, tworząc idealne miejsce do wypoczynku. Willa znajduje się w spokojnej, zielonej okolicy, a jednocześnie w pobliżu znajdują się szkoły, sklepy oraz tereny rekreacyjne, a szybki dojazd do centrum Bydgoszczy sprawia, że to idealne miejsce do życia.

Ta luksusowa rezydencja to idealna propozycja dla osób, które szukają eleganckiego i funkcjonalnego domu w otoczeniu natury, ale z wygodnym dostępem do miejskiej infrastruktury. Zapraszamy do kontaktu w celu umówienia się na prezentację tej wyjątkowej nieruchomości.

#### OPIS DOMU:

Dom wybudowany w 1997r., modernizowany w 2006 roku, położony na działce o powierzchni 1.160 m<sup>2</sup>.

Na dachu: dachówka ceramiczna.

#### Układ domu:

Parter: przestronny salon połączony z jadalnią; duża kuchnia, sypialnia, dwie łazienki, garderoba, pomieszczenie gospodarcze, przestronny hall i i dwustanowiskowego garażu.

Piętro: trzy sypialnie, garderoba, łazienka

#### OPIS DZIAŁKI:

Działka płaska, ogrodzona (od frontu podmurówka + ogrodzenie kute, z tyłu siatka + żywopłot).

Działka zagospodarowana zróżnicowaną zielenią (wyselekcjonowane gatunki roślin liściastych i iglastych).

**Grzegorz Ciąćka**

Manager

**605060232**



[www.sfera-nieruchomosci.pl](http://www.sfera-nieruchomosci.pl)  
[grzegorz.ciaccka@sfera.nieruchomosci.pl](mailto:grzegorz.ciaccka@sfera.nieruchomosci.pl)



ul.Gdańska 68  
85-021 Bydgoszcz

Podjazdy: z kostki, brama wjazdowa na pilota.  
Otoczenie: zabudowa jednorodzinna wolnostojąca,  
tereny zielone.

INFORMACJE DODATKOWE:

Zabezpieczenia: domofon, drzwi antywłamaniowe,  
alarm, rolety

Ogrzewanie: piec gazowy dwufunkcyjny,  
klimatyzacja.

Media: prąd, woda, kanalizacja, gaz.



**Grzegorz Ciąćka**

Manager

**605060232**

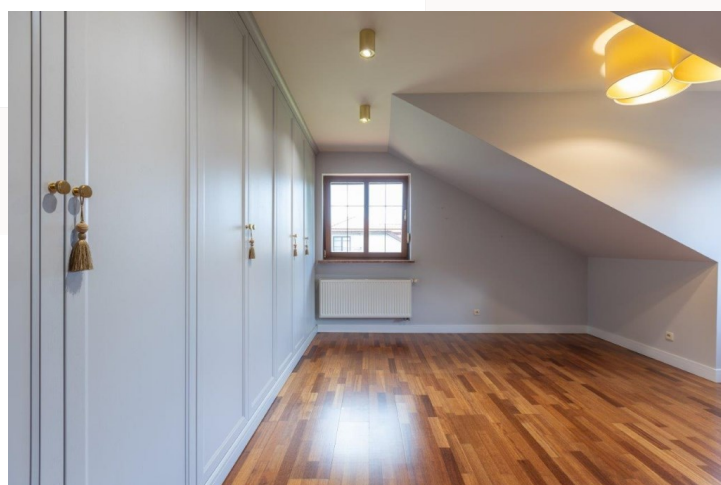


[www.sfera-nieruchomosci.pl](http://www.sfera-nieruchomosci.pl)  
[grzegorz.ciaccka@sfera.nieruchomosci.pl](mailto:grzegorz.ciaccka@sfera.nieruchomosci.pl)



ul.Gdańska 68  
85-021 Bydgoszcz





**Grzegorz Ciąćka**  
Manager

**605060232**



[www.sfera-nieruchomosci.pl](http://www.sfera-nieruchomosci.pl)  
[grzegorz.ciaccka@sfera.nieruchomosci.pl](mailto:grzegorz.ciaccka@sfera.nieruchomosci.pl)



ul. Gdańska 68  
85-021 Bydgoszcz