

**1 695 000 zł****9 036,63zł/m<sup>2</sup>****Osielsko,  
dom na sprzedaż****187,57m<sup>2</sup>  
5 pokoje****pow. działki: 858,00m<sup>2</sup>**

Przestronny dom jednorodzinny o powierzchni użytkowej 147,75m<sup>2</sup> (powierzchnia całkowita 187,57m<sup>2</sup>) zlokalizowany na działce o powierzchni m<sup>2</sup> w Osielsku.

Zapraszam do zapoznania się z ofertą ekskluzywnego domu w nowoczesnym stylu, usytuowanego w malowniczej okolicy Osielska niedaleko Bydgoszczy. To idealna propozycja dla tych, którzy poszukują luksusowego miejsca w wygodnej lokalizacji, cechującej się spokojem i otoczeniem przyrody, co dodaje mu wyjątkowego uroku rekreacyjnego.

Na działce zaprojektowano funkcjonalny i komfortowy budynek, wykonany z najwyższej jakości materiałów wg projektu Homekoncept 56.

**Małgorzata Smarul**

Doradca ds. nieruchomości

**605060218**[www.sfera-nieruchomosci.pl](http://www.sfera-nieruchomosci.pl)  
[malgorzata.smarul@sfera.nieruchomosci.pl](mailto:malgorzata.smarul@sfera.nieruchomosci.pl)ul.Gdańska 68  
85-021 Bydgoszcz

Nieruchomość składa się z przestronnego salonu połączonego z jadalnią, kuchnią z przylegającą spiżarnią oraz czterech przytulnych sypialni, z których jedna posiada własną łazienkę i garderobę. Dodatkowo, dom dysponuje dwiema dodatkowymi łazienkami, pomieszczeniem gospodarczo-technicznym oraz dwustanowiskowym garażem. Dzięki dogodnej lokalizacji, do centrum Bydgoszczy można dotrzeć zaledwie w kilkanaście minut samochodem

**STANDARD:**

Podłogi – posadzka antyhrydowa;  
Ściany – tynki;  
Okna – PCV 3 szybowe marki Veka  
Instalacje – nowe z pełnym osprzętem;

**OPIS BUDYNKU I DZIAŁKI**

Nowy dom (2024 r.) usytuowany na działce o powierzchni 858 m<sup>2</sup>  
Technologia budowy: beton komórkowy + docieplenie styropian  
Ogrodzenie: w trakcie realizacji;  
Otoczenie: nowsza zabudowa jednorodzinna, las;

**INFORMACJE DODATKOWE**

Ogrzewanie: piec gazowy ;  
Ogrzewanie wody: zasobnik ciepła;  
Media: prąd, woda, gaz, kanalizacja  
Wystawa okien: wschód, zachód, północ, południe;

**DOM WYBUDOWANY I ODDANY DO UŻYTKOWANIA!**

**Małgorzata Smarul**

Doradca ds. nieruchomości

**605060218**

[www.sfera-nieruchomosci.pl](http://www.sfera-nieruchomosci.pl)  
[malgorzata.smarul@sfera.nieruchomosci.pl](mailto:malgorzata.smarul@sfera.nieruchomosci.pl)



ul.Gdańska 68  
85-021 Bydgoszcz



**Małgorzata Smarul**

Doradca ds. nieruchomości

**605060218**

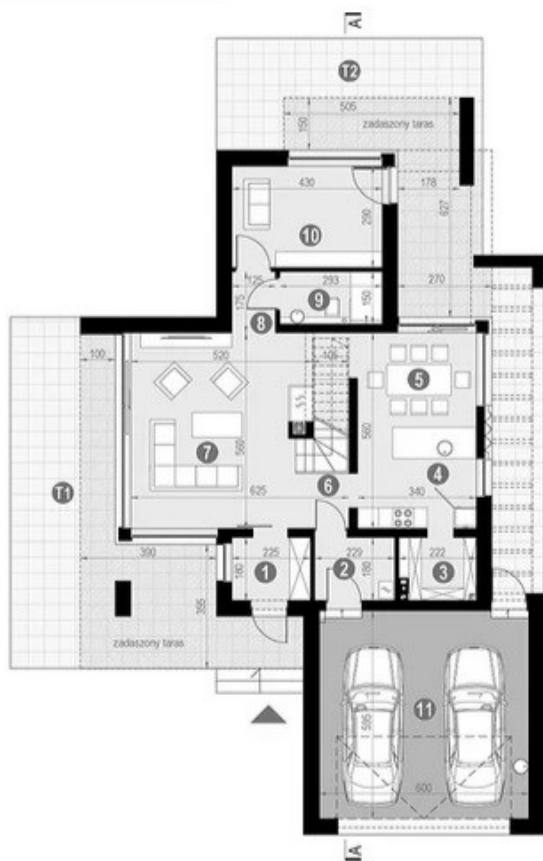


[www.sfera-nieruchomosci.pl](http://www.sfera-nieruchomosci.pl)  
[malgorzata.smarul@sfera.nieruchomosci.pl](mailto:malgorzata.smarul@sfera.nieruchomosci.pl)



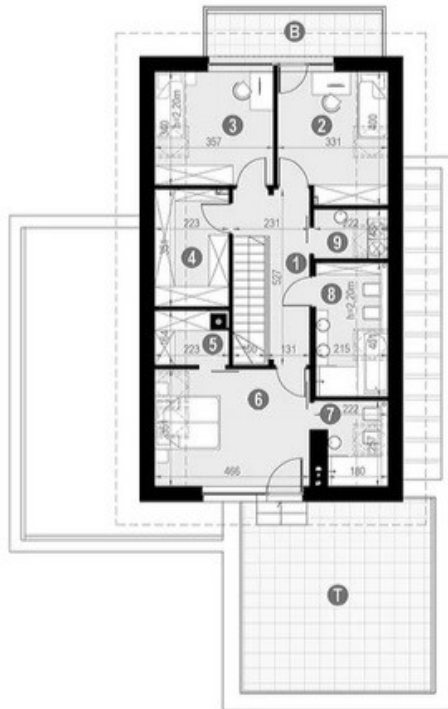
ul. Gdańska 68  
85-021 Bydgoszcz

**Rzut parteru - 119,40 m<sup>2</sup>**



1. Wiatrołap	4,05 m <sup>2</sup>
2. Kotłownia	4,12 m <sup>2</sup>
3. Spiżarnia	3,82 m <sup>2</sup>
4. Kuchnia	9,86 m <sup>2</sup>
5. Jadalnia	9,18 m <sup>2</sup>
6. Korytarz	5,90 m <sup>2</sup>
7. Pokój dzienny	27,71 m <sup>2</sup>
8. Korytarz	2,19 m <sup>2</sup>
9. Łazienka	4,40 m <sup>2</sup>
10. Pokój	12,47 m <sup>2</sup>
11. Garaż dwustanowiskowy	35,70 m <sup>2</sup>
12. Taras	(43,26 m <sup>2</sup> )
13. Taras	(49,10 m <sup>2</sup> )
<b>Razem rzut parteru</b>	<b>119,40 m<sup>2</sup></b>

Rzut poddasza - 68,17 m<sup>2</sup>



1. Korytarz	10,47 m <sup>2</sup>
2. Pokój	10,67 m <sup>2</sup> (12,56 m <sup>2</sup> )
3. Pokój	10,54 m <sup>2</sup> (12,14 m <sup>2</sup> )
4. Garderoba	6,12 m <sup>2</sup> (7,77 m <sup>2</sup> )
5. Garderoba	2,57 m <sup>2</sup> (3,34 m <sup>2</sup> )
6. Pokój	14,70 m <sup>2</sup> (16,36 m <sup>2</sup> )
7. Łazienka	3,78 m <sup>2</sup> (4,99 m <sup>2</sup> )
8. Łazienka	6,73 m <sup>2</sup> (8,62 m <sup>2</sup> )
9. Pomieszczenie gospodarcze	2,59 m <sup>2</sup> (3,29 m <sup>2</sup> )
10. Taras	(33,71 m <sup>2</sup> )
11. Balkon	(7,35 m <sup>2</sup> )

**Razem rzut poddasza** 68,17 m<sup>2</sup>

**Małgorzata Smarul**

Doradca ds. nieruchomości

**605060218**



www.sfera-nieruchomosci.pl  
malgorzata.smarul@sfera.nieruchomosci.pl



ul.Gdańska 68  
85-021 Bydgoszcz