**579 000 zł****1 892,16zł/m²****Sicienko, Mochle
dom na sprzedaż****306,00m²
5 pokoje****pow. działki: 1 493,00m²**

Nieruchomość w stanie surowym (pow. użytkowa 153,57m², pow. całkowita 306,39 m²) usytuowany na działce o pow. 1493m² w miejscowości Mochle, gm. Sicienko.

Na sprzedaż dom jednorodzinny z użytkowym poddaszem, zrealizowany według projektu SAGA firmy Archeton. Budynek charakteryzuje się funkcjonalnym układem, który podzielono na strefę dzienną i nocną. Dzięki temu udało się wygospodarować cztery sypialnie, przestronny salon z jadalnią i aneksem kuchennym, dwie łazienki oraz osobne WC. Dodatkowo w bryle budynku znajduje się garaż.

Oferta skierowana do dużych rodzin poszukujących

Karolina Majczak

Doradca ds. nieruchomości

605060811www.sfera-nieruchomosci.pl
karolina.majczak@sfera.nieruchomosci.plul.Gdańska 68
85-021 Bydgoszcz

swojego azylu na wsi, jednocześnie z dobrym dojazdem do Bydgoszczy. To doskonała propozycja dla osób ceniących komfort i bliskość natury

STANDARD:

Podłogi – wylewka betonowa ;

Ściany – suporex Solbet 24cm;

Stropy- monolityczne betonowe;

Dach – pokryty blachodachówką;

Okna – brak;

Instalacje- w drodze (prąd, woda,gaz)

OPIS BUDYNKU I DZIAŁKI

Budynek usytuowany na działce o powierzchni 1493m².

Ogrodzenie: brak.

INFORMACJE DODATKOWE

Media: prąd, woda i gaz w drodze.

Dojazd: drogą droga asfaltowa .

Dojazd do centrum Bydgoszczy: 15 km – odległość mierzona do Ronda Grunwaldzkiego.

Dojazd do jeziora Wierzucinek – 10 km.

Karolina Majczak

Doradca ds. nieruchomości

605060811



www.sfera-nieruchomosci.pl
karolina.majczak@sfera.nieruchomosci.pl



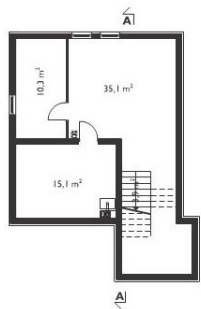
ul.Gdańska 68
85-021 Bydgoszcz



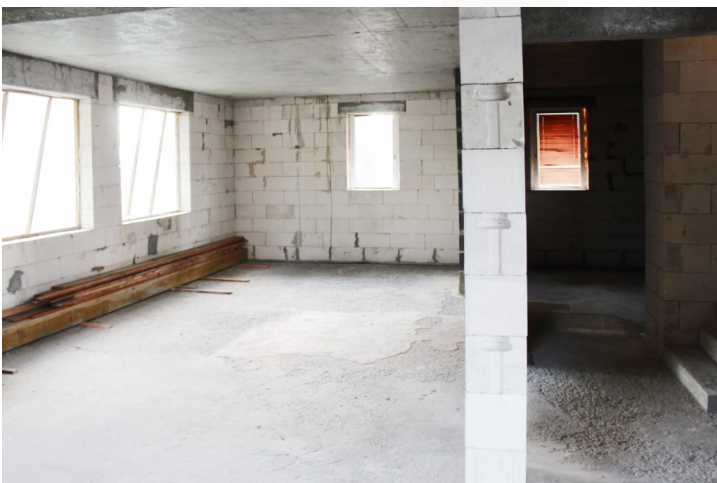
Parter 101.9 m ²	
salon	33.5 m ²
garaz	18.7 m ²
kuchnia	11.1 m ²
jadalnia	9.7 m ²
pralnia	9.2 m ²
hol	7.4 m ²
wiatrołap	4.7 m ²
komunikacja	3.2 m ²
wc	2.7 m ²
kątka schodowa	1.7 m ²



Poddasze 84 m ² / 107.1 m ²	
pokój	15.7 m ² / 22.5 m ²
pokój	13.6 m ² / 19.4 m ²
pokój	12.9 m ² / 17.2 m ²
pokój	9.9 m ² / 13.9 m ²
przedpokój	7.9 m ²
łazienka	7.4 m ² / 11.3 m ²
łazienka	5.4 m ² / 7.7 m ²
przedpokój	5.2 m ² / 7.5 m ²
garderoba	4.3 m ² / 7.6 m ²
kątka schodowa	1.7 m ²



Pawlica 64.2 m ²	
pomieszczenie gospodarcze	36.5 m ²
pomieszczenie techniczne	15.1 m ²
pomieszczenie gospodarcze	8.7 m ²
schody	3.9 m ²



Karolina Majczak
Doradca ds. nieruchomości

605060811



www.sfera-nieruchomosci.pl
karolina.majczak@sfera.nieruchomosci.pl



ul. Gdańska 68
85-021 Bydgoszcz