**2 150 000 zł****8 454,58zł/m²****Dobrcz, Pyszczyń
dom na sprzedaż****254,30m²
4 pokoje****pow. działki: 1 763,00m²**

Willa w stylu wiejskim (o pow. użytkowej 159,95 m2, pow. całkowita 254,30 m2) z pięknie zagospodarowaną działką ze stawem, usytuowana na obrzeżach Pyszczyzna, gm. Dobrcz.

Przepiękna willa usytuowana w malowniczej lokalizacji w sąsiedztwie lasu.

Uwagę należy skierować na detale- ręcznie rzeźbione belki przy drzwiach frontowych oraz ozdobnie wbudowane między przeszklenia ogrodu zimowego, górna elewacja frontowa obłożony miedzianą blachą z widocznymi spoinami i nitami, miedziane rynny oraz spusty.

W domu zagospodarowane zostały dwie strefy: dzienna i nocna. Część dzienną stanowi przestrzeń,

Karolina Minichowska

Starszy doradca ds. nieruchomości

605060923www.sfera-nieruchomosci.pl
karolina.minichowska@sfera.nieruchomosci.plul.Gdańska 68
85-021 Bydgoszcz

na którą składają się: przestronny salon z kominkiem oraz wyjściem na taras, przeszklony taras zimowy skierowany w stronę lasu, kuchnia z wykuszem, sypialnia z garderobą, łazienka z prysznicem oraz kotłownia, Druga część, to dwie sypialnie (w tym jedna z garderobą), open space (wg. oryginalnego projektu z możliwością wyodrębnienia dodatkowego pomieszczenia), łazienka z wanną.

Istnieje możliwość powiększenia działki o dodatkowy grunt o pow. 5417 m² (możliwość zakupu mniejszej powierzchni) w cenie 160 zł/m², usytuowane w tylnej granicy działki.

STANDARD:

Podłogi - gres, panele podłogowe, w głównej sypialni- wykładzina, w ogrodzie zimowym- ceglane płytki podłogowe;

Ściany - cegła czerwona rozbiórkowa, gładź gipsowa, w salonie oraz w open space: beton cementowo-wapienny;

Parapety - PCV;

Okna - PCV trzyszybowe,

Schody - kute żelazo + drewno naturalne;

W cenie: możliwość pozostawienia pełnego umeblowania widocznego na fotografiach.

OPIS DOMU:

Nieruchomość oddana do użytkowania w 2020 roku.

Technologia budowy: płyta żelbetowa typu filigran;

ściany zewnętrzne - bloczki YTONG docieplone styropianem 15 cm;

Na dachu: dachówka ceramiczna, od wewnątrz docieplenie membraną.

OPIS DZIAŁKI:

Działka o powierzchni 1763 m² ogrodzona (od frontu z słupki z klinkieru, przęsła metalowe; z boków i z tyłu siatka w ramach), brama wjazdowa sterowana pilotem.

W pełni zagospodarowana: zarybiony staw, garaż

Karolina Minichowska

Starszy doradca ds. nieruchomości

605060923



www.sfera-nieruchomosci.pl
karolina.minichowska@sfera.nieruchomosci.pl



ul.Gdańska 68
85-021 Bydgoszcz

trzystanowiskowy, budynki gospodarcze przystosowane jako stajnia (dla 4 koni), kuźnia itp. Podjazd wyłożony ciętym kamieniem płomieniowanym.

W najbliższym otoczeniu nowa zabudowa jednorodzinna wolnostojąca oraz liczne tereny zielone.

INFORMACJE DODATKOWE:

Zabezpieczenia: alarm, monitoring, drzwi antywłamaniowe.

Ogrzewanie: piec gazowy dwufunkcyjny firmy Vaillant zasilany gazem ziemnym z butli o poj. 2700m³, dodatkowo kominek.

Media: woda gminna, prąd, szambo o pow. 10000 m³, gaz z butli.

Dojazd do centrum Bydgoszczy: 20 km - odległość mierzona do Opery Nova.

Dojazd do jeziora Borówno - 3km.

Dojazd: drogą utwardzoną bądź drogą leśną, droga asfaltowa oddalona ok. 500 m (drogą leśną, bądź 1000 m drogą utwardzoną).

Komunikacja: autobus podmiejski linii 94, przystanek w odległości około 600 m.

Zapraszam na prezentację!

Karolina Minichowska

Starszy doradca ds. nieruchomości

605060923



www.sfera-nieruchomosci.pl
karolina.minichowska@sfera.nieruchomosci.pl



ul.Gdańska 68
85-021 Bydgoszcz

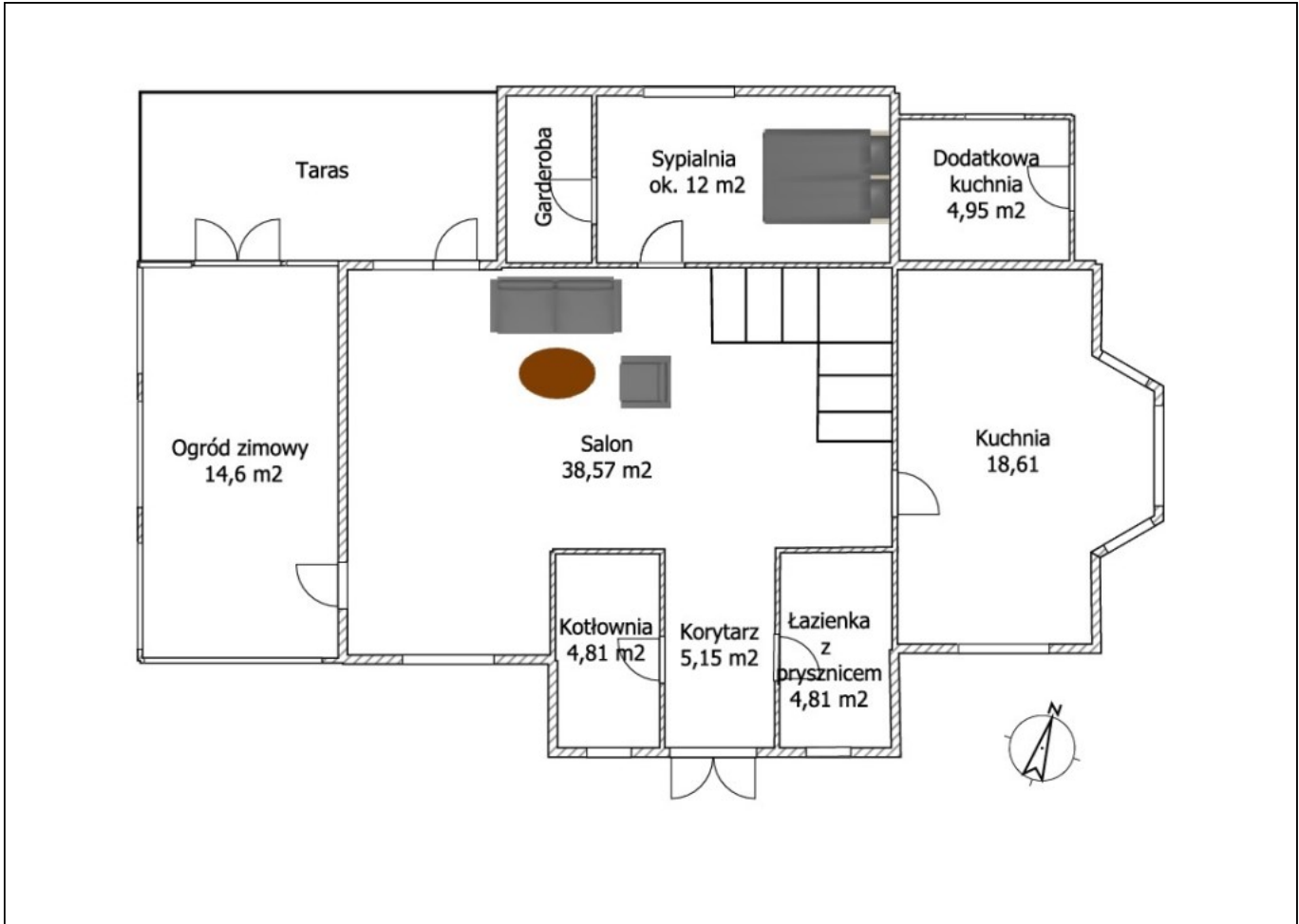


Karolina Minichowska
Starszy doradca ds. nieruchomości

605060923

 www.sfera-nieruchomosci.pl
karolina.minichowska@sfera.nieruchomosci.pl

 ul.Gdańska 68
85-021 Bydgoszcz



Karolina Minichowska

Starszy doradca ds. nieruchomości

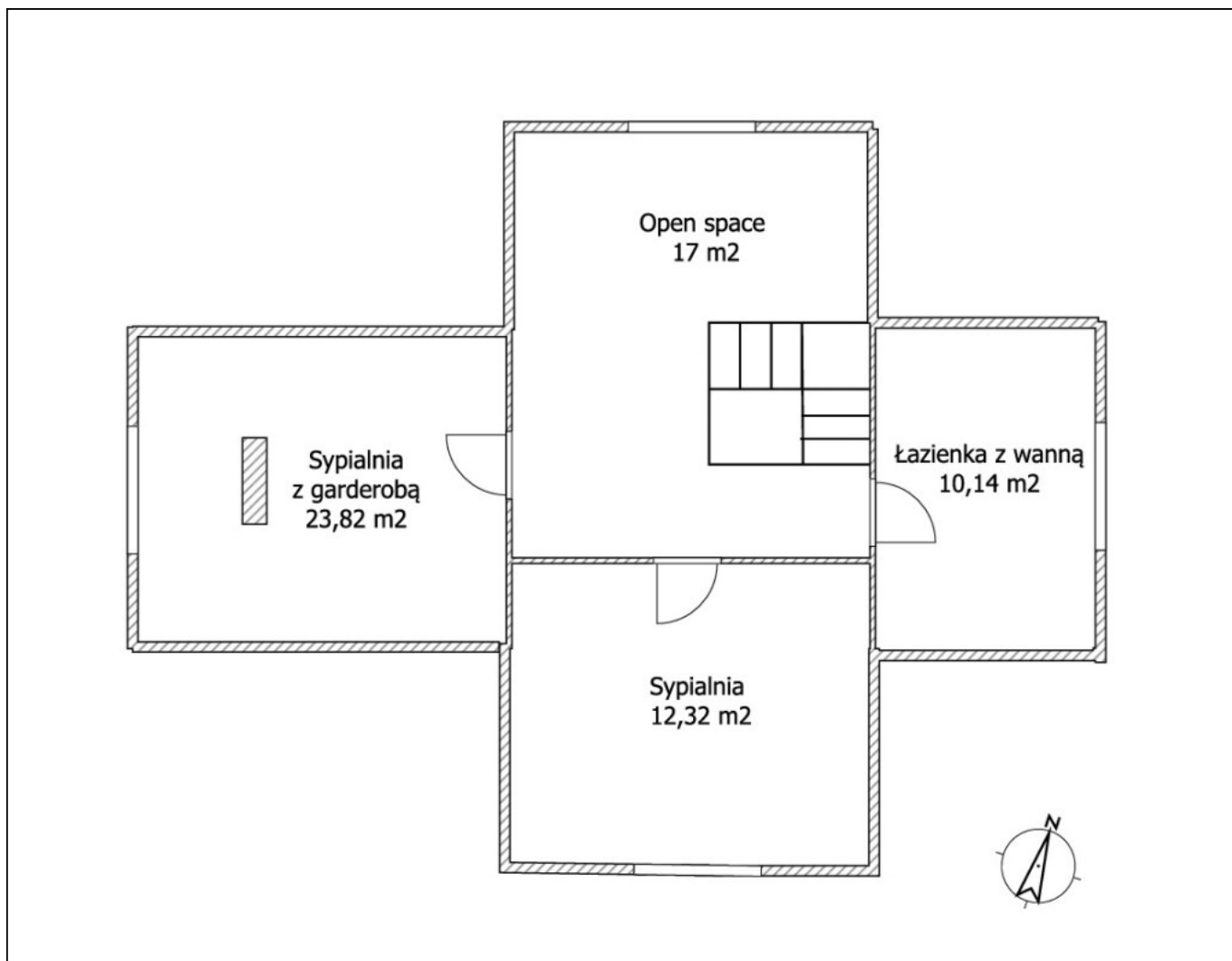
605060923



www.sfera-nieruchomosci.pl
karolina.minichowska@sfera.nieruchomosci.pl



ul. Gdańska 68
85-021 Bydgoszcz



Karolina Minichowska

Starszy doradca ds. nieruchomości

605060923



www.sfera-nieruchomosci.pl
karolina.minichowska@sfera.nieruchomosci.pl



ul.Gdańska 68
85-021 Bydgoszcz