

**750 000 zł****3 125,00zł/m²****Białe Błota, Łochowo**
dom na sprzedaż**240,00m²**
6 pokoje**pow. działki: 638,00m²**

Dom wolnostojący dwurodzinny (ok. 190m²) pow. użytkowej) w podbydgoskim Łochowie, wybudowany na działce 638m².

Dom położony w centrum Łochowa, a jednocześnie lekko na uboczu w cichym miejscu, z dostępem do pełnej infrastruktury i szybkim dojazdem do centrum Bydgoszczy.

Nieruchomość składa się z dwóch poziomów mieszkalnych z osobnymi wejściami (góra/dół), więc jest to doskonale rozwiązanie dla rodzin kilkupokoleniowych. Taki podział nieruchomości pozwala na codzienne, samodzielne egzystowanie oraz rozliczanie, a w dni wolne daje możliwość korzystania wspólnie z ogrodu, w którym znajdziemy liczne nasadzenia oraz dużo miejsca na basen i

Paulina Maciakiewicz

Starszy doradca ds. nieruchomości

605060926www.sfera-nieruchomosci.pl
paulina.maciakiewicz@sfera.nieruchomosci.plul.Gdańska 68
85-021 Bydgoszcz

wspaniałe biesiadowanie w upalne dni.
W chwili obecnej w stanie do zamieszkania jest parterowa część nieruchomości o pow. 97,55m², na którą składa się przestronny salon, trzy sypialnie, osobna duża kuchnia oraz dwie łazienki.

Drugi poziom domu to poddasze użytkowe w stanie surowym zamkniętym o powierzchni użytkowej 92m² (po podłodze 117,82m²). W chwili obecnej składa się z dwóch otwartych przestrzeni po 45m² każda którą można podzielić na konkretne pomieszczenia i wykończyć wg. własnych potrzeb.

Budynek jest podpiwniczony. W piwnicy o pow. ok. 50m² znajduje się garaż, kotłownia oraz trzy pomieszczenia gospodarcze.
Dodatkowo na działce znajduje się murowany garaż o pow. ok 50m².

Idealna lokalizacja dla rodzin z dziećmi. Szkoła i przedszkole w bardzo bliskiej odległości, przystanek autobusowy. W pobliżu przychodnia, dyskonty spożywcze i miłe sąsiedztwo :)

STANDARD :

Podłogi - mozaika parkietowa, kafle.
Ściany - tynk tradycyjny cementowo-wapiennym plus gładź w części pokoi, glazura;
Okna - parter PCV, poddasze drewniane;

OPIS BUDYNKU I DZIAŁKI

Budynek z 1996 roku usytuowany na działce o powierzchni 638 m².

Technologia budowy:

- ściany z podwójnego suporeksu z podwójnym dociepleniem (suporeks 12'- docieplenie styropian 4'-suporeks 24'-docieplenie styropian 10')
 - stropy betonowe
 - więźba dachowa drewniana żywiczna
 - piec na eko-groszek
 - ściany w tynku tradycyjnym cementowo-wapiennym plus gładź w większości pokoi
- Działka ogrodzona.

Otoczenie: zabudowa jednorodzinna.

Paulina Maciakiewicz

Starszy doradca ds. nieruchomości

605060926



www.sfera-nieruchomosci.pl
paulina.maciakiewicz@sfera.nieruchomosci.pl



ul.Gdańska 68
85-021 Bydgoszcz

INFORMACJE DODATKOWE

Zabezpieczenia: drzwi antywłamaniowe, teren w pełni ogrodzony z dwoma wjazdami na posesję.

Ogrzewanie: kaloryfery, piec na eko-groszek:

Media: prąd, woda, kanalizacja, gaz w ulicy.

Wystawa okien: północ, południe.

**Paulina Maciakiewicz**

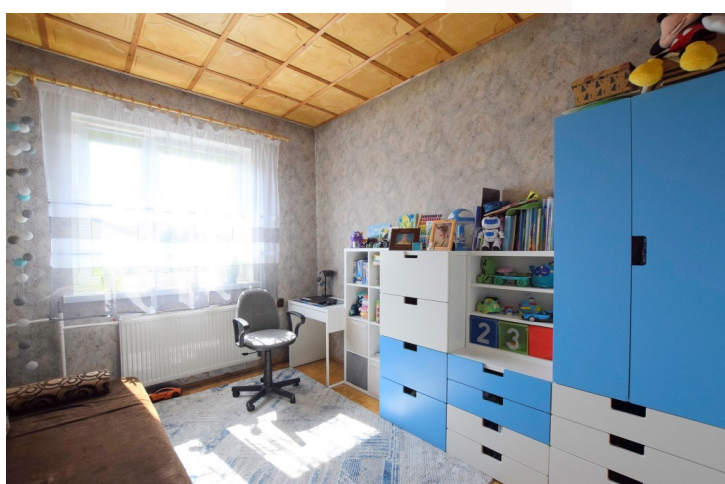
Starszy doradca ds. nieruchomości

605060926

www.sfera-nieruchomosci.pl
paulina.maciakiewicz@sfera.nieruchomosci.pl



ul. Gdańska 68
85-021 Bydgoszcz

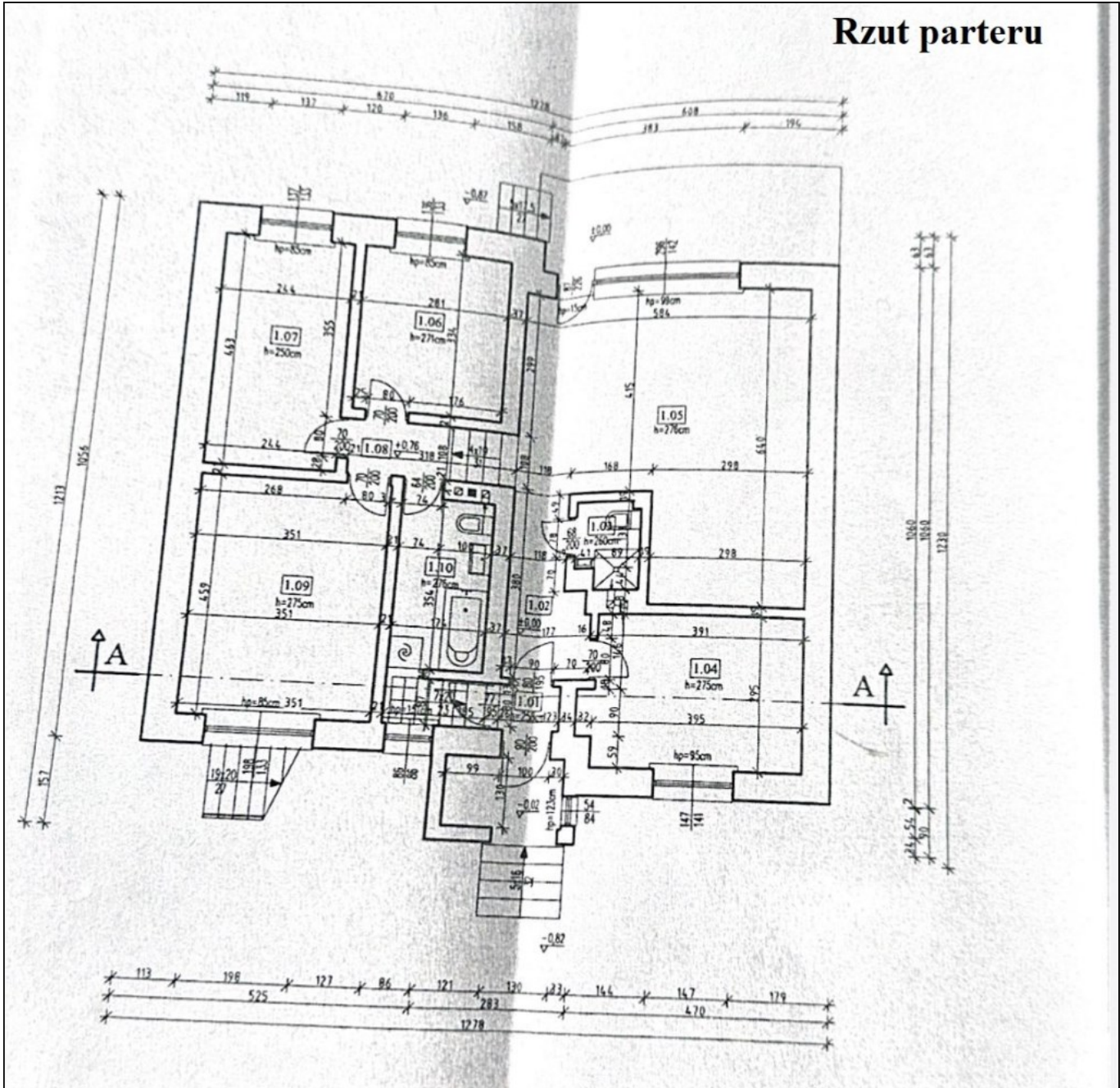


Paulina Maciakiewicz
Starszy doradca ds. nieruchomości

605060926

✉ www.sfera-nieruchomosci.pl
paulina.maciakiewicz@sfera.nieruchomosci.pl

 ul.Gdańska 68
85-021 Bydgoszcz



Paulina Maciakiewicz
Starszy doradca ds. nieruchomości

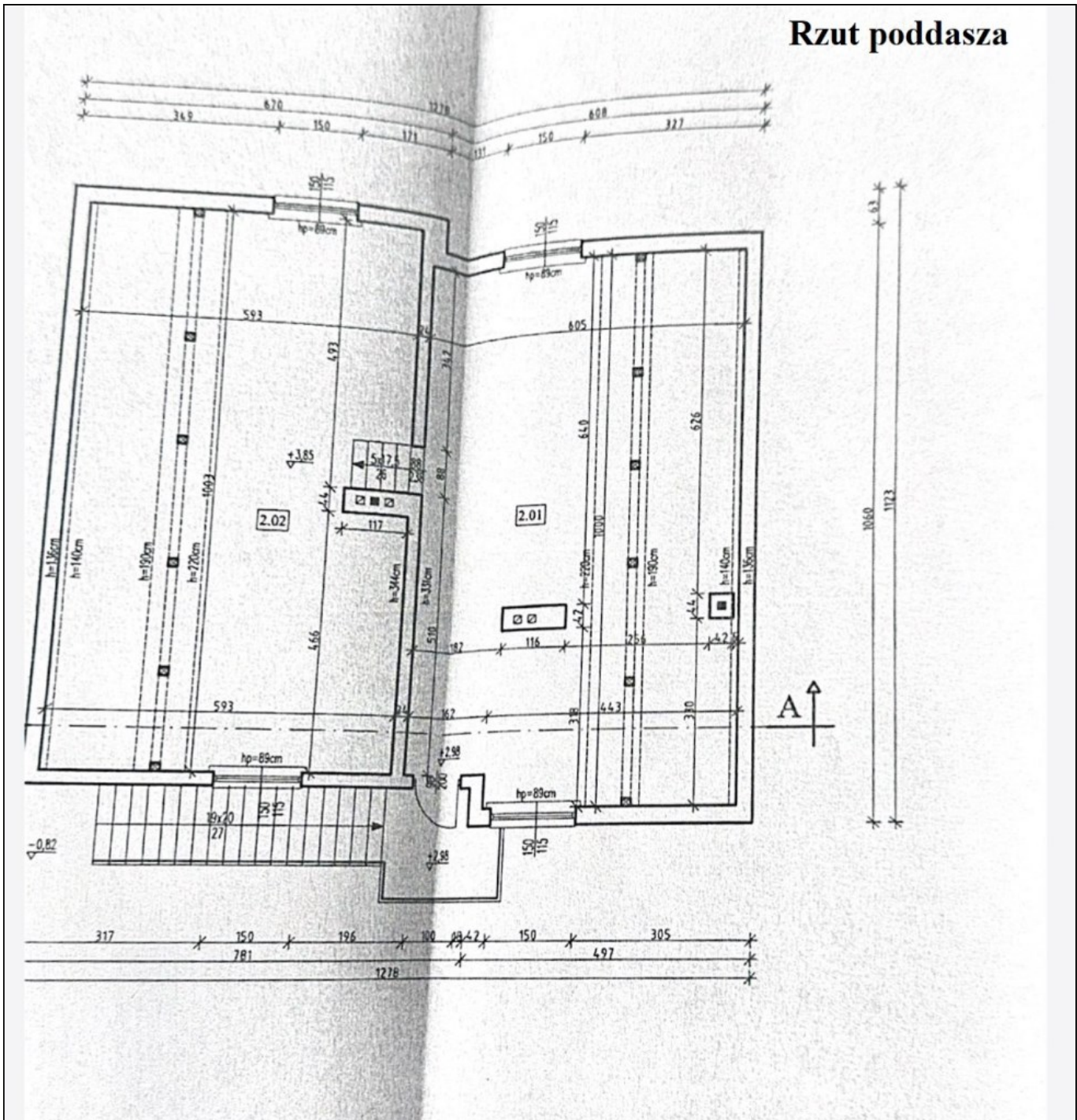
605060926



www.sfera-nieruchomosci.pl
paulina.maciakiewicz@sfera.nieruchomosci.pl



ul. Gdańska 68
85-021 Bydgoszcz



Paulina Maciakiewicz
Starszy doradca ds. nieruchomości

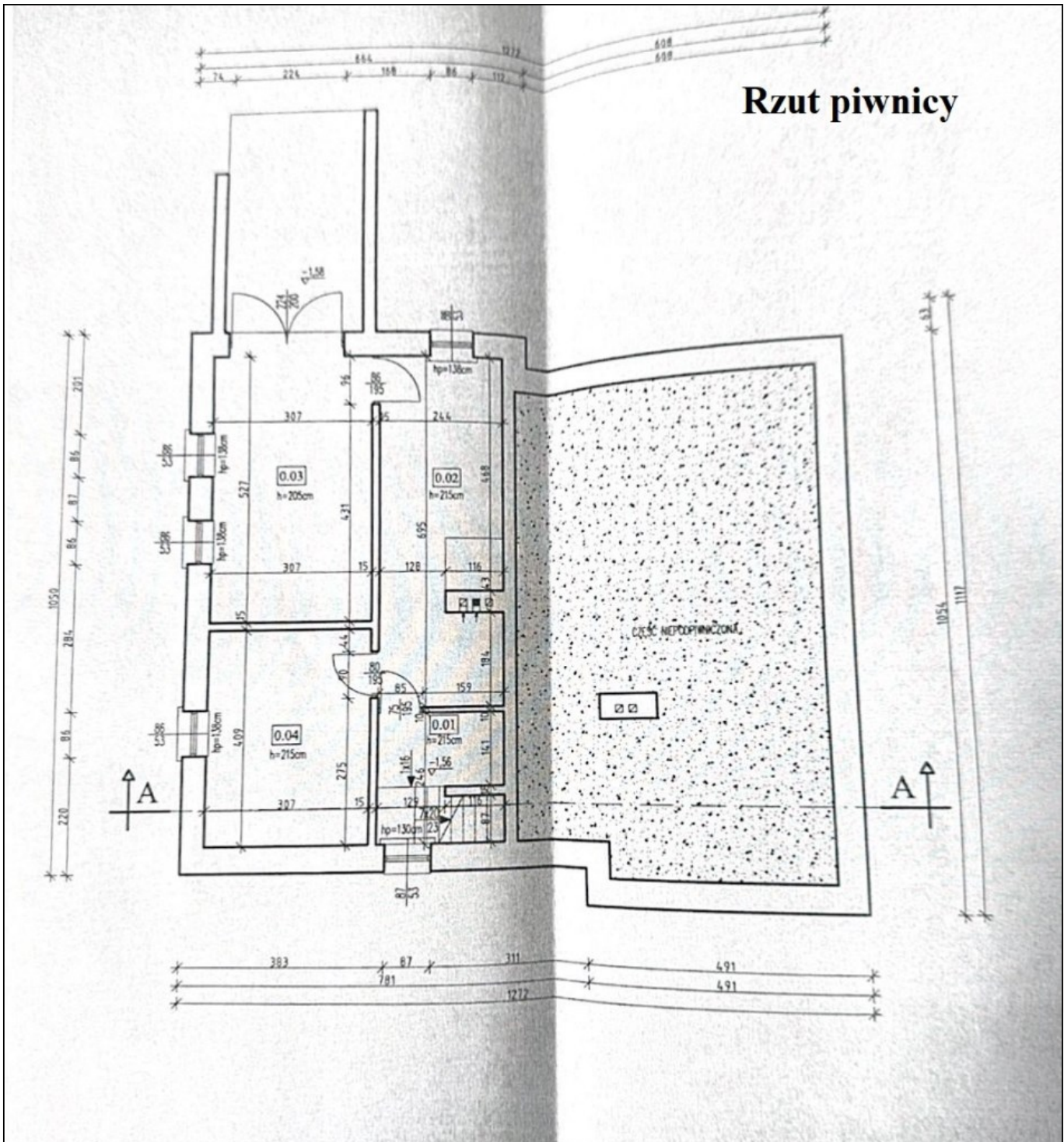
605060926



www.sfera-nieruchomosci.pl
paulina.maciakiewicz@sfera.nieruchomosci.pl



ul. Gdańska 68
85-021 Bydgoszcz



Paulina Maciakiewicz
Starszy doradca ds. nieruchomości

605060926



www.sfera-nieruchomosci.pl
paulina.maciakiewicz@sfera.nieruchomosci.pl



ul. Gdańska 68
85-021 Bydgoszcz