

**900 000 zł****6 521,74zł/m²****Nakło nad Notecią (gm), Potulice
dom na sprzedaż****138,00m²
5 pokoje****pow. działki: 960,00m²**

Przytulna nieruchomość z pięknie zagospodarowanym podwórkim usytuowana na obrzeżach Potulic, gm. Nakło nad Notecią.

Oferta wyłącznie w naszym biurze!

Budynek jednorodzinny o powierzchni użytkowej 138 m² (pow. całkowita 170 m²), parterowy z użytkowym poddaszem oraz garażem (o pow. 32 m²) w bryle budynku (projekt "Dom ciekawy wariant 3"). Usytuowany na obrzeżach Potulic, na przeciwko łąk oraz w sąsiedztwie nowej zabudowy jednorodzinnej.

W domu zagospodarowane zostały dwie strefy: dzienna i nocna. Część dzienną stanowi przestrzeń, na którą składają się: dobrze doświetlony salon z

Karolina Minichowska

Starszy doradca ds. nieruchomości

605060923www.sfera-nieruchomosci.pl
karolina.minichowska@sfera.nieruchomosci.plul.Gdańska 68
85-021 Bydgoszcz

wyjściem na taras, kuchnia oraz łazienka z prysznicem. Druga część, to trzy indywidualne sypialnie (w tym jedna z garderobą), łazienka z wanną oraz kącik biurowy.

STANDARD:

Podłogi – panele podłogowe, terakota;

Ściany – gładź gipsowa, płytki, tapeta;

Okna – PCV.

Taras - od południowej strony, wyłożony kaflami;

W cenie zabudowa kuchenna (zrobiona na zamówienie 2 lata temu) z AGD: zmywarka, płyta indukcyjna, piekarnik; armatury łazienkowe; pozostałe umeblowanie do uzgodnienia.

OPIS DOMU:

Dom wybudowany na końcu 2009 r., oddany do użytkowania w styczniu 2010 roku.

Technologia budowy: beton komórkowy, docieplony styropianem 15 cm.

Na dachu: dachówka ceramiczna, od wewnątrz docieplenie wełną.

OPIS DZIAŁKI:

Działka o powierzchni 960 m² ogrodzona (od frontu z słupki z klinkieru, przęsła drewniane; z boków i z tyłu siatka w ramach otoczona wysokimi tujami).

W pełni zagospodarowana z licznymi nasadzeniami oraz małą architekturą: altana o pow. 16m², domek gospodarczy, wiata przygarażowa zadaszona z oświetleniem. Wymienione zabudowy mają oświetlenie i dostęp do prądu, ponadto zainstalowane jest dodatkowe oświetlenie na pilota w strefie ogrodowej.

Wszystkie podjazdy i chodniki wyłożone kostką brukową.

W najbliższym otoczeniu nowa zabudowa jednorodzinna wolnostojąca oraz liczne tereny zielone.

INFORMACJE DODATKOWE:**Karolina Minichowska**

Starszy doradca ds. nieruchomości

605060923

www.sfera-nieruchomosci.pl
karolina.minichowska@sfera.nieruchomosci.pl



ul.Gdańska 68
85-021 Bydgoszcz



Zabezpieczenia: drzwi antywłamaniowe, brama wjazdowa sterowana pilotem.
Ogrzewanie: kocioł na biomasę, kominek w salonie.
Dojazd do centrum Bydgoszczy: 23 km - odległość mierzona do Opery Nova.
Dojazd do centrum Nakła nad Notecią: 9 km.

Zapraszam na prezentację!

Karolina Minichowska
Starszy doradca ds. nieruchomości

605060923



www.sfera-nieruchomosci.pl
karolina.minichowska@sfera.nieruchomosci.pl



ul. Gdańska 68
85-021 Bydgoszcz

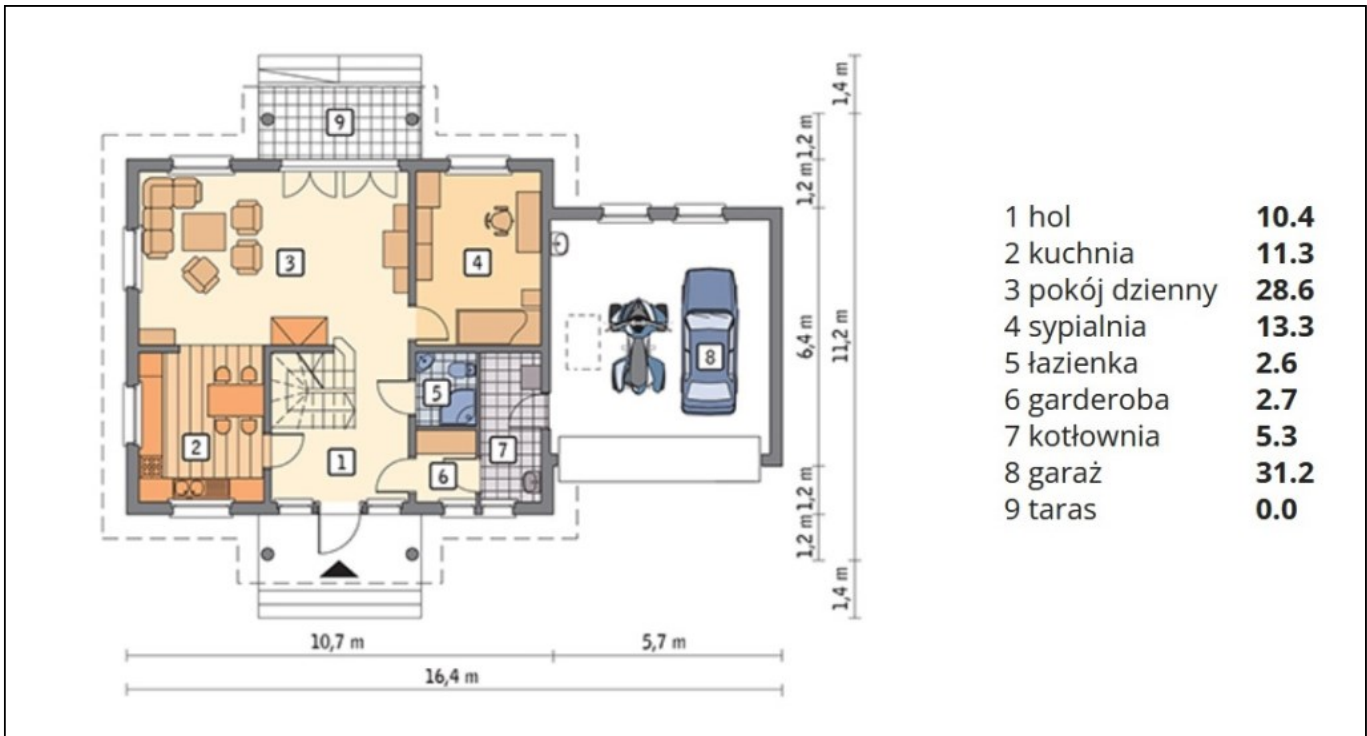


Karolina Minichowska
Starszy doradca ds. nieruchomości

605060923

📧 www.sfera-nieruchomosci.pl
karolina.minichowska@sfera-nieruchomosci.pl

📍 ul. Gdańska 68
85-021 Bydgoszcz

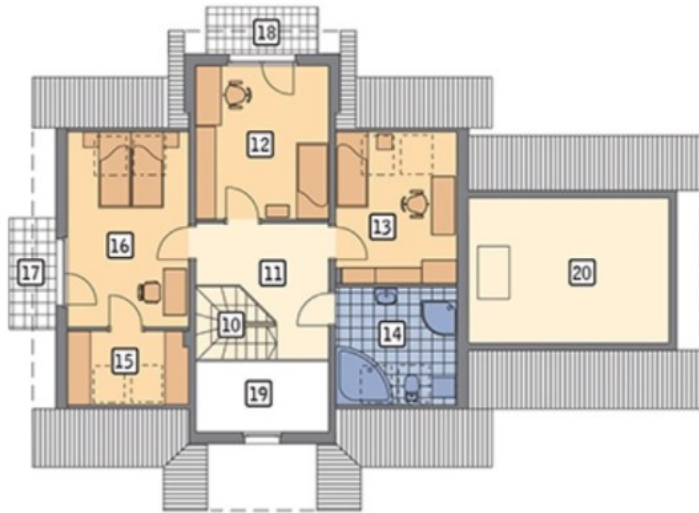


Karolina Minichowska
Starszy doradca ds. nieruchomości

605060923

www.sfera-nieruchomosci.pl
karolina.minichowska@sfera.nieruchomosci.pl

ul. Gdańska 68
85-021 Bydgoszcz



10 schody	4.0
11 hol	8.5
12 sypialnia	13.3
13 sypialnia	8.8
14 łazienka	6.4
15 garderoba	3.2
16 sypialnia	12.2
17 balkon	0.0
18 balkon	0.0
19 pustka nad parterem	0.0
20 schowek nad garażem	6.8

Karolina Minichowska

Starszy doradca ds. nieruchomości

605060923



www.sfera-nieruchomosci.pl
karolina.minichowska@sfera.nieruchomosci.pl



ul.Gdańska 68
85-021 Bydgoszcz