



Piętrowy dom w zabudowie szeregowej (środkowy) o powierzchni 145m² położony na bydgoskiej Osowej Górze.

Dom w bardzo funkcjonalnym układzie:

Parter: salon z aneksem kuchennym i wyjściem na taras i ogród, łazienka, pomieszczenie gospodarcze, garaż.

Piętro: cztery sypialnie, łazienka, garderoba.

Osiedle zlokalizowane w spokojnej okolicy, niedaleko Kanału Bydgoskiego, w otoczeniu zieleni i licznych terenów spacerowych. W pobliżu pełna infrastruktura i komunikacja. Przebudowana ulica Grunwaldzka gwarantuje szybki dojazd do ścisłego centrum miasta (samochodem lub komunikacją

799 000 zł**5 513,01zł/m²****Bydgoszcz, Osowa Góra**
dom na sprzedaż**144,93m²**
5 pokoje**pow. działki: 224,00m²****Dawid Płociński**

Manager

605060190www.sfera-nieruchomosci.pl
dawid.plocinski@sfera.nieruchomosci.plul.Gdańska 68
85-021 Bydgoszcz

miejską), a pobliska obwodnica ułatwia wyjazd z miasta w dowolnym kierunku.

STANDARD:

Podłogi – wylewka samopoziomująca;

Ściany – tynki maszynowe;

Okna – PCV.

Instalacje – nowe z pełnym osprzętem;

OPIS BUDYNKU I DZIAŁKI

Nowy dom (2024 r.) usytuowany na działce o powierzchni 224 m² (powierzchnia ogródka to ok. 87m²).

Technologia budowy: cegła + docieplenie styropian

Ogrodzenie: siatka;

Otoczenie: nowsza zabudowa jednorodzinna i wielorodzinna, Kanał Bydgoski;

INFORMACJE DODATKOWE

Ogrzewanie: piec gazowy, dwufunkcyjny;

Media: prąd, woda, gaz, kanalizacja

Wystawa okien: wschód, zachód;

DOM WYBUDOWANY I ODDANY DO UŻYTKOWANIA W 2023 R.

Dawid Płociński

Manager

605060190

www.sfera-nieruchomosci.pl
dawid.plocinski@sfera.nieruchomosci.pl



ul.Gdańska 68
85-021 Bydgoszcz



Dawid Płociński
Manager

605060190



www.sfera-nieruchomosci.pl
dawid.plocinski@sfera.nieruchomosci.pl



ul. Gdańska 68
85-021 Bydgoszcz

PARTER

LOKAL NR 2

144,93 m²

5 pokoi

Ogród

Liczne zielone tereny rekreacyjne w okolicy

Funkcjonalne wnętrza o wysokim standardzie

Bezproblemowe parkowanie

Bardzo wygodny dojazd do centrum Bydgoszczy

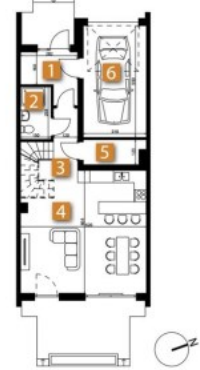
NR	POMIESZCZENIE	POWIERZCHNIA
1	Wiatrołap	5,77 m ²
2	Łazienka I	3,87 m ²
3	Korytarz	4,04 m ²
4	Salon z aneksem kuchennym	36,77 m ²
5	Pom. gospodarcze	3,54 m ²
6	Garaż	17,05 m ²
Suma pow. parteru		71,04 m²
Ogródek		87,38 m ²



Widok osiedla z lotu ptaka

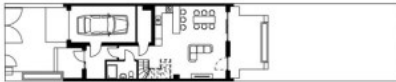


Widok od strony ulicy



Rzut parteru

Rzut z pokazaniem ogródka



PIĘTRO **LOKAL NR 2**

144,93 m² 5 pokoi Ogród

Liczne zielone tereny rekreacyjne w okolicy Funkcjonalne wnętrza o wysokim standardzie Bezproblemowe parkowanie Bardzo wygodny dojazd do centrum Bydgoszczy

4 sypialnie

Balkon

12. Pokój III - 13,73 m²

8. Łazienka II - 5,07 m²

9. Garderoba - 3,55 m²

10. Pokój I - 12,54 m²

11. Pokój II - 13,03 m²

12. Pokój III - 13,73 m²

13. Pokój IV - 12,38 m²

7. Korytarz i schody - 13,59 m²

Funkcjonalne i jasne wnętrza

11. Pokój II - 13,03 m²

Widok na ogród

NR	POMIESZCZENIE	POWIERZCHNIA
7	Korytarz i schody	13,59 m ²
8	Łazienka II	5,07 m ²
9	Garderoba	3,55 m ²
10	Pokój I	12,54 m ²
11	Pokój II	13,03 m ²
12	Pokój III	13,73 m ²
13	Pokój IV	12,38 m ²
Suma pow. piętra		73,89 m²

Widok osiedla z lotu ptaka

Widok od strony ogrodu

Rzut piętra

Dawid Płociński
Manager

605060190

www.sfera-nieruchomosci.pl
dawid.plocinski@sfera.nieruchomosci.pl

ul.Gdańska 68
85-021 Bydgoszcz