

**1 800 000 zł****7 200,00zł/m<sup>2</sup>****Koronowo (gw), Trzszczyn**  
**dom na sprzedaż****250,00m<sup>2</sup>**  
**5 pokoje****pow. działki: 2 800,00m<sup>2</sup>**

Przestronny dom jednorodzinny (250m<sup>2</sup>) usytuowany na działce o pow. 2800m<sup>2</sup> z naturalnym stawem w miejscowości Trzszczyn k. Bydgoszczy.

Polecam osobom, które cenią sobie przestrzeń oraz naturę!

Bardzo ładny dom o pow. całkowitej 400m<sup>2</sup> wybudowany w 2015 roku, w całości podpiwniczony z poddaszem do adaptacji.

Budynek składa się z trzech kondygnacji:

PIWNICA o pow. 151,6 m<sup>2</sup> (wys. 2,5m) w tym garaż dwustanowiskowy z automatyczną bramą, kotłownia, pomieszczenie gospodarcze, które można wykorzystać pod nieuciążliwą działalność.

**Karolina Minichowska**

Starszy doradca ds. nieruchomości

**605060923**[www.sfera-nieruchomosci.pl](http://www.sfera-nieruchomosci.pl)  
[karolina.minichowska@sfera.nieruchomosci.pl](mailto:karolina.minichowska@sfera.nieruchomosci.pl)ul.Gdańska 68  
85-021 Bydgoszcz

PARTER o pow. 140,6 m<sup>2</sup>, który składa się z pięknie zagospodarowanej części dziennej: salonu z pół otwartą kuchnią oraz jadalnią o łącznej pow. 55m<sup>2</sup>, dwóch sypialni, ogromnej łazienki, przedpokoju oraz WC.

PODDASZE do własnej adaptacji o pow. 109,9m<sup>2</sup>.

Nieruchomość usytuowana na działce o pow. 2800m<sup>2</sup>, częściowo zagospodarowanej, znajduje się na niej naturalny staw wodny, skalniak, nasadzenia drzew.

Lokalizacja: Trzszczyn dobrze skomunikowana z Bydgoszczą, 15 km od Wyspy Młyńskiej. W miejscowości znajduje się zaplecze gastronomiczne (pizzeria, bar), poza tym DINO oraz mniejszy sklepik.

#### STANDARD:

Podłogi – panele podłogowe, gres,  
Ściany – gładź gipsowa, glazura;  
Parapety – PCV;  
Okna – PCV z roletami antywłamaniowymi;  
Schody – drewniane;  
W cenie pozostaje: zabudowa kuchenna z piekarnikiem, meble wypoczynkowe w salonie, meble w sypialni, armatura łazienkowa.

#### OPIS BUDYNKU I DZIAŁKI:

Budynek usytuowany na działce o powierzchni 2800 m<sup>2</sup>.

Technologia budowy: porotherm i bloczek betonowy, ocieplony 30 cm styropianem. Na dachu dachówka betonowa.

Ogrodzenie: siatka.

#### INFORMACJE DODATKOWE:

Ogrzewanie: piec na pellet na gwarancji, wspomagane instalacją solarną.

Media: prąd, woda, szambo.

**Karolina Minichowska**

Starszy doradca ds. nieruchomości

**605060923**



www.sfera-nieruchomosci.pl  
karolina.minichowska@sfera.nieruchomosci.pl



ul.Gdańska 68  
85-021 Bydgoszcz



Zapraszam na prezentację.

**Karolina Minichowska**  
Starszy doradca ds. nieruchomości

**605060923**



[www.sfera-nieruchomosci.pl](http://www.sfera-nieruchomosci.pl)  
[karolina.minichowska@sfera.nieruchomosci.pl](mailto:karolina.minichowska@sfera.nieruchomosci.pl)



ul. Gdańska 68  
85-021 Bydgoszcz



**Karolina Minichowska**  
Starszy doradca ds. nieruchomości

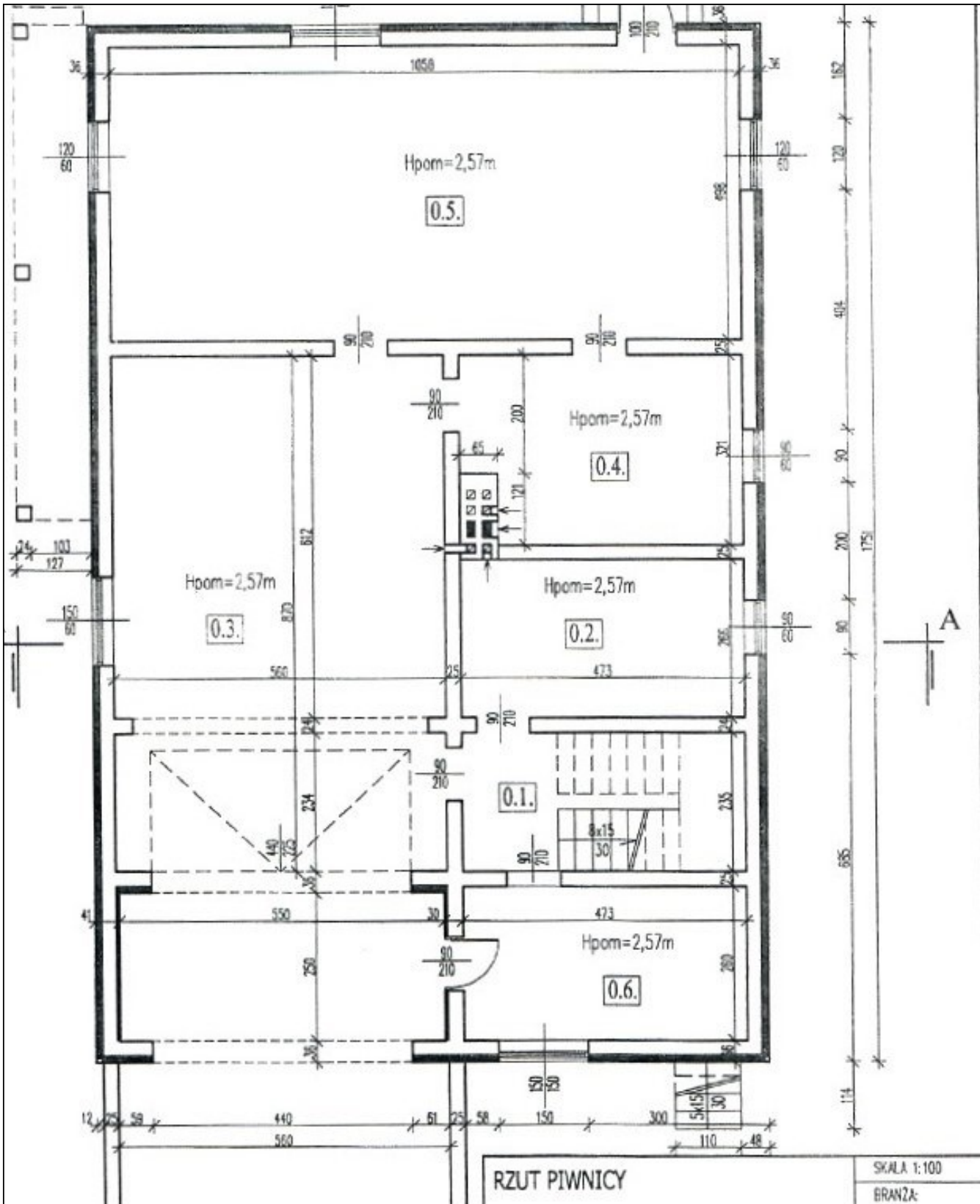
**605060923**



[www.sfera-nieruchomosci.pl](http://www.sfera-nieruchomosci.pl)  
[karolina.minichowska@sfera.nieruchomosci.pl](mailto:karolina.minichowska@sfera.nieruchomosci.pl)



ul. Gdańska 68  
85-021 Bydgoszcz



**Karolina Minichowska**  
Starszy doradca ds. nieruchomości

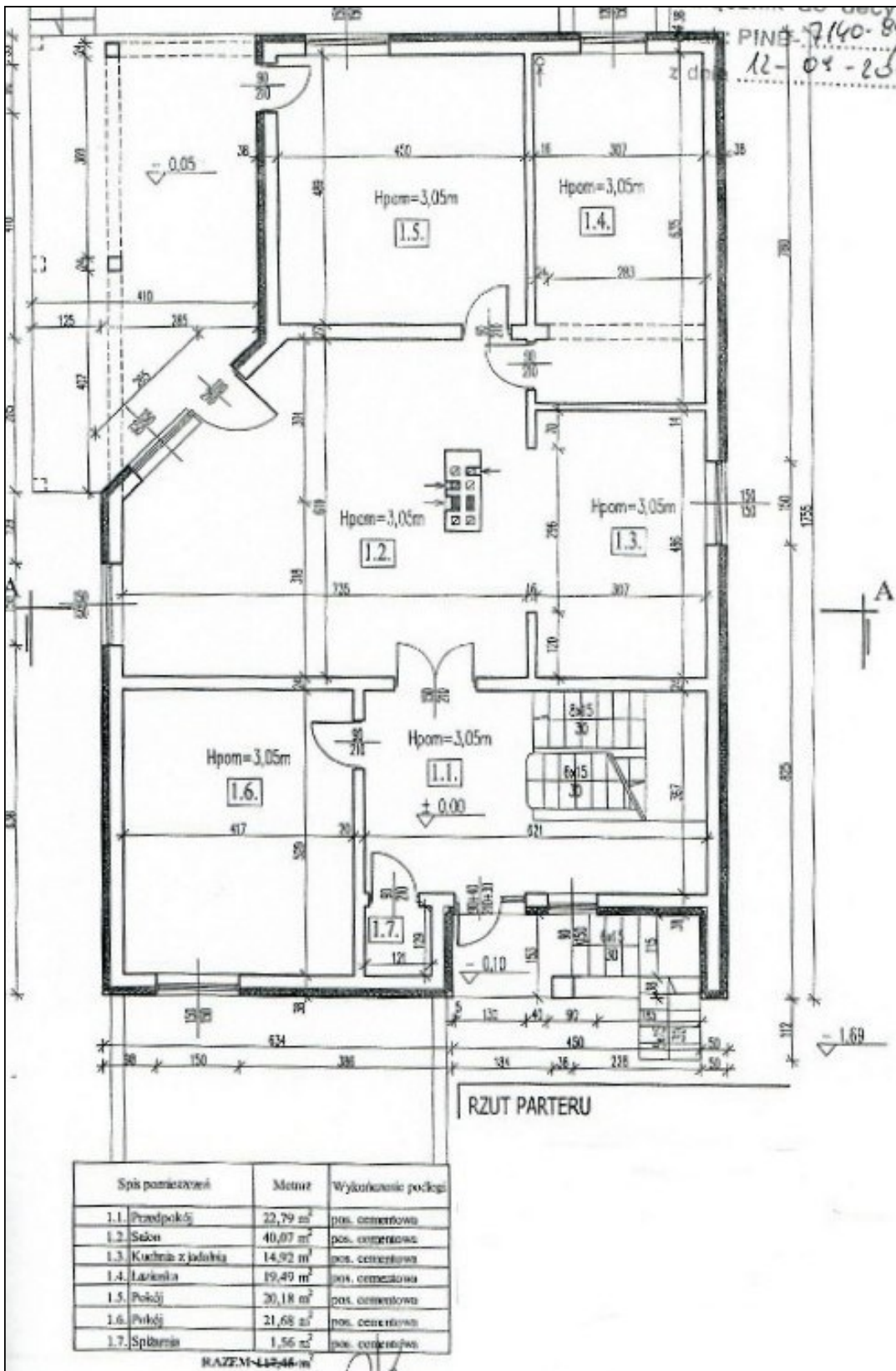
**605060923**



www.sfera-nieruchomosci.pl  
karolina.minichowska@sfera.nieruchomosci.pl



ul. Gdańska 68  
85-021 Bydgoszcz



**Karolina Minichowska**  
Starszy doradca ds. nieruchomości

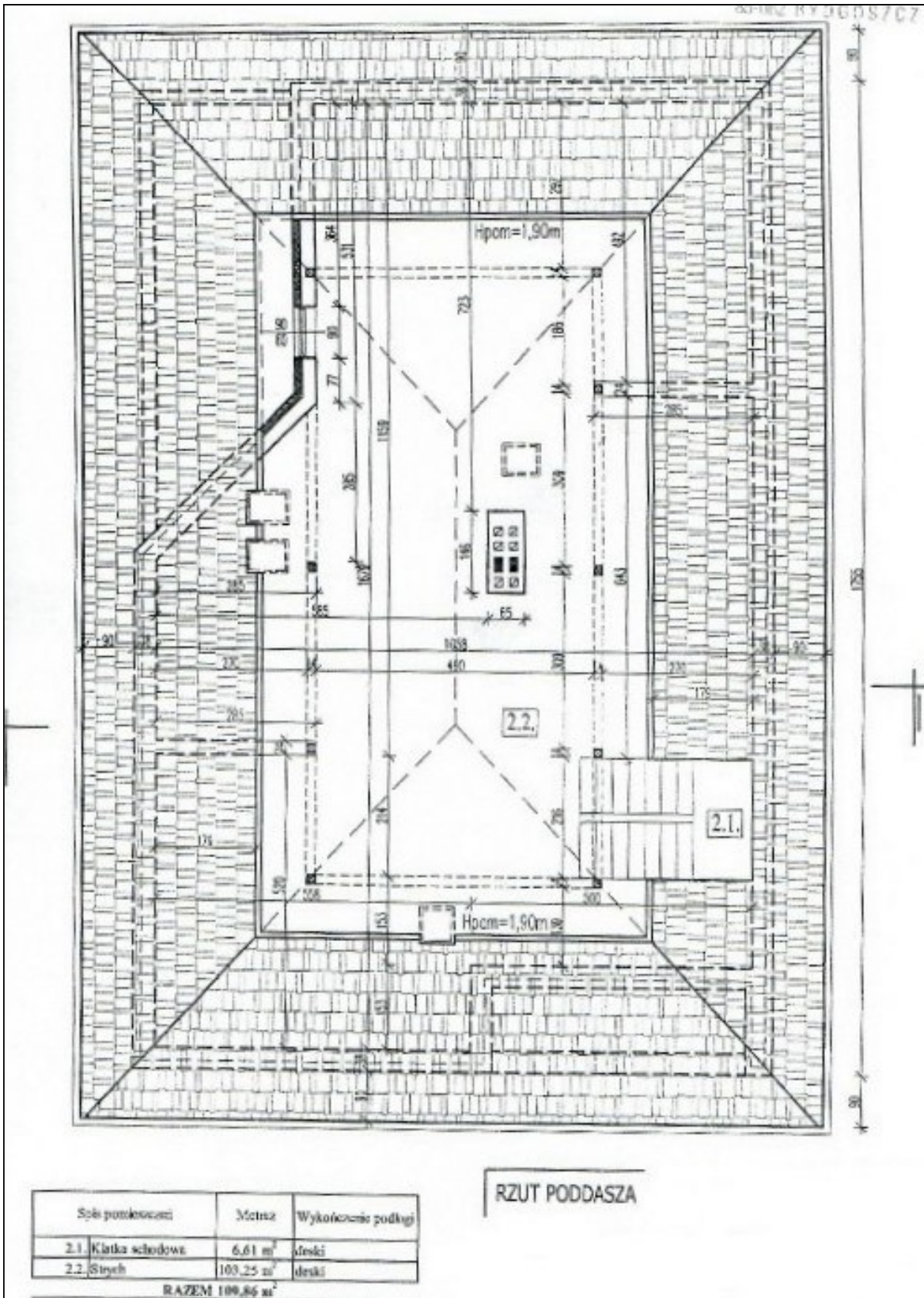
**605060923**



www.sfera-nieruchomosci.pl  
karolina.minichowska@sfera-nieruchomosci.pl



ul.Gdańska 68  
85-021 Bydgoszcz



**Karolina Minichowska**  
Starszy doradca ds. nieruchomości

**605060923**



www.sfera-nieruchomosci.pl  
karolina.minichowska@sfera.nieruchomosci.pl



ul. Gdańska 68  
85-021 Bydgoszcz